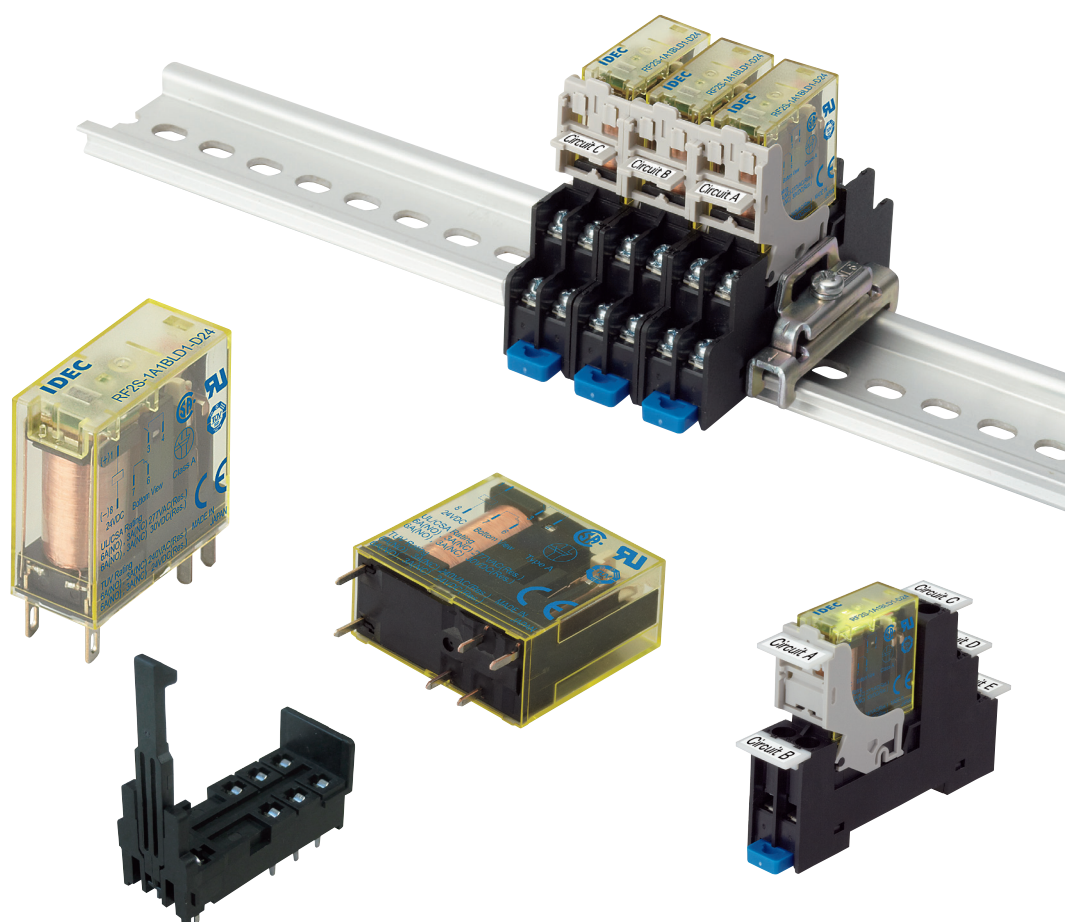


# 2kontaktní relé RF2 s nuceně vedenými kontakty



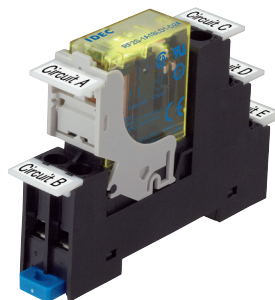
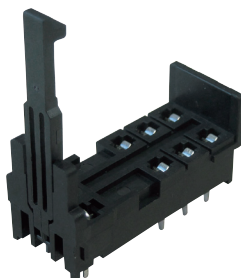
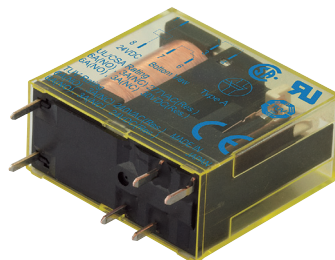
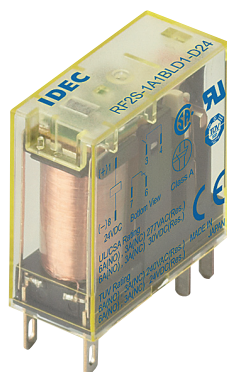
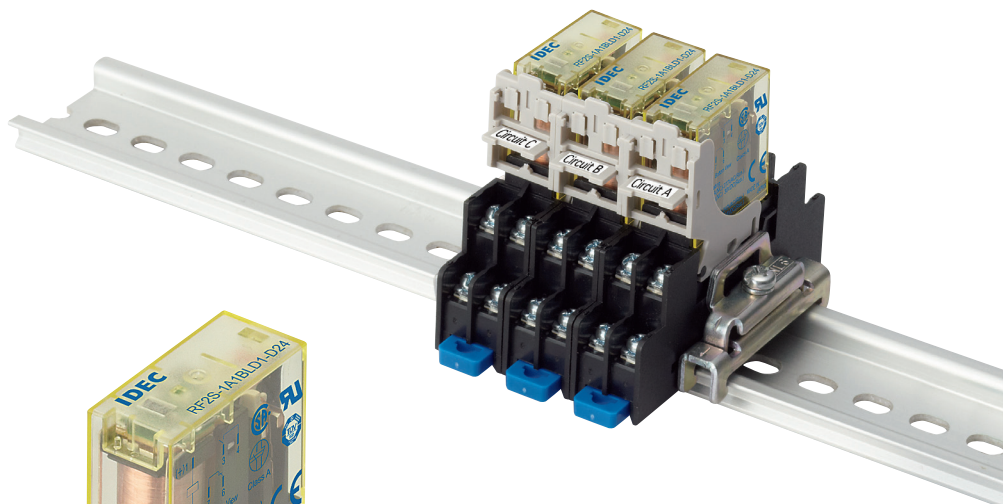
**IDEC**

vysoce kompaktní a úzké provedení  
redukce nákladů a místa na instalaci  
rozměry: 28 x 25,4 x 12,7 (ŠxVxH)

# 2kontaktní relé RF2 s nuceně vedenými kontakty

## Relé RF2

- vysoce kompaktní a úzké provedení
- redukce nákladů a místa na instalaci
- zesílená izolace mezi cívkou a kontaktem a kontakty opačných pólů
- mechanický indikátor pro stav kontaktů
- 2pólové provedení
- jmenovitá zátěž 6 A/277 V AC, 6 A/30 V DC
- napájení 12 V DC, 24 V DC a 48 V DC
- provedení s LED kontrolkou
- ochranná dioda s opačnou polaritou k cívce
- provozní teplota  $-40\text{ }^{\circ}\text{C}$  až  $+85\text{ }^{\circ}\text{C}$
- životnost min. 10 miliónů operací
- ochrana RTII a RTIII
- rozměry (ŠxVxH): 28 × 25,4 × 12,7 mm



## Patice SJ

- pro relé řady RF2S
- šířka pouze 15,5 mm
- šroubové svorky s ochranou proti dotyku prstu (IP20)
- spona s vysouvací páčkou
- montáž do plošného spoje nebo na DIN lištu

**IDEC**

## Typy relé a patic řady RF2S a SJ

Typ	Popis	Kontakty	Napájení
RF2S-1A1B-D24	2pólové relé, bez LED kontrolky a ochranné diody, RTII, do patice	1 sp. + 1 rozp.	24 V DC
RF2S-1A1BD1-D24	2pólové relé, LED kontrolka, ochranná dioda, RTII, do patice	1 sp. + 1 rozp.	24 V DC
RF2V-1A1B-D24	2pólové relé, bez LED kontrolky a ochranné diody, RTII, do plošných spojů	1 sp. + 1 rozp.	24 V DC
RF2V-1A1BD1-D24	2pólové relé, bez LED kontrolky, ochranná dioda, RTII, do plošných spojů	1 sp. + 1 rozp.	24 V DC
RF2V-1A1BD1K-D24	2pólové relé, bez LED kontrolky, ochranná dioda, RTIII, do plošných spojů	1 sp. + 1 rozp.	24 V DC
RF2V-2C-D24	2pólové relé, bez LED kontrolky a ochranné diody, RTII, do plošných spojů	DPDT	24 V DC
SJ2S-07L	patice pro 2pólové relé na DIN lištu		
SJ2S-61	patice pro 2pólové relé do plošného spoje		

Další provedení s napájením 12 V DC a 48 V DC a ochranou RTII a RTIII na poptání.