

Nový Motion kontroler



STÖBER

nová generace MC6
komplexní motion sekvence, vysoká dynamika
a přesnost, maximum flexibility
integrované programovací prostředí CODESYS



CODESYS

Motion kontroler MC6

Německá firma Stöber rozšiřuje svůj sortiment modulárních systémů pro pohony a automatizaci o řízení pohybu založené na univerzálním programovacím a řídicím softwaru CODESYS V3. Nejnovější 6. generace produktů představuje Motion kontroler MC6 a Drive kontroler (servoměnič) SD6 pro precizní dynamické řízení pohybu servoos od 0,37 kW do 15 kW.

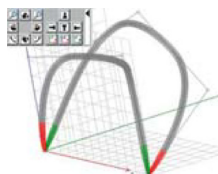
S novou produktovou řadou 6. generace se firmě STÖBER podařilo dokonale propojit řízení pohonů s pohonnou technikou a vytvořit tak plně modulární softwarový i hardwarový systém. Tato synergie nabízí nové možnosti optimalizace pro automatizaci a robotiku. I budoucí aplikace s velmi složitým a rychlým průběhem pohybů bude možné realizovat velmi plynule a zároveň přesně bez snížení spolehlivosti.



CODESYS

Pokročilejší funkce softwaru CODESYS v Motion kontroleru MC6

- trajektorie s interpolací více os
- CNC funkce – jednoduchá tvorba 3D trajektorií
- transformace souřadnic pro SCARA robotické funkce



Motion kontroler MC6

- ve dvou verzích – kompaktní verze do rozvaděče nebo verze s dotykovým displejem 15"
- podle potřeby architektury lze MC6 využít jako motion kontroler a doplňkově jako plnohodnotné PLC
- integrovaný programovací a řídicí software CODESYS
- podpora programovacího standardu IEC 61131-3
- řízení až 10 servoos s kompletními robotickými funkcemi
- řízení až 100 servoos v cyklickém vačkovém režimu
- dotykový displej usnadňuje vizualizaci a parametrizaci aplikací
- pro uživatelský software lze využít rozhraní Windows
- komunikační rozhraní: EtherCAT, CANopen, RS232, TCP/IP, USB



Motion kontroler MC6 – kompaktní verze



Motion kontroler MC6 – verze s dotykovým displejem

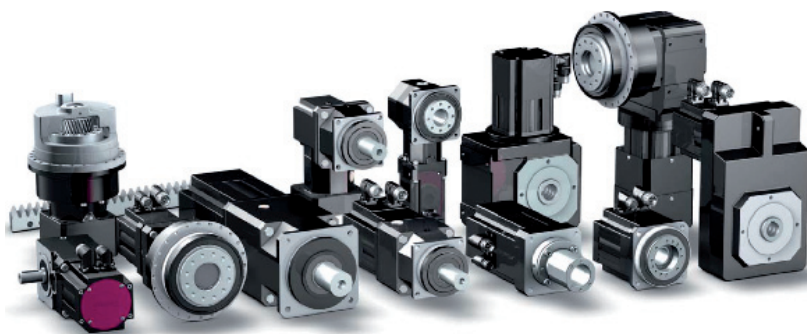
STÖBER: Kompletní řízení od jednoho výrobce

Motion kontroler MC6 + servoměniče SD6 + servomotory STÖBER

EtherCAT



Servoměniče řízené STÖBER Motion kontrolerem MC6 po síti EtherCAT



Perfektní koordinace nových servoměničů SD6 a Motion kontroleru MC6 se synchronními servomotory STÖBER