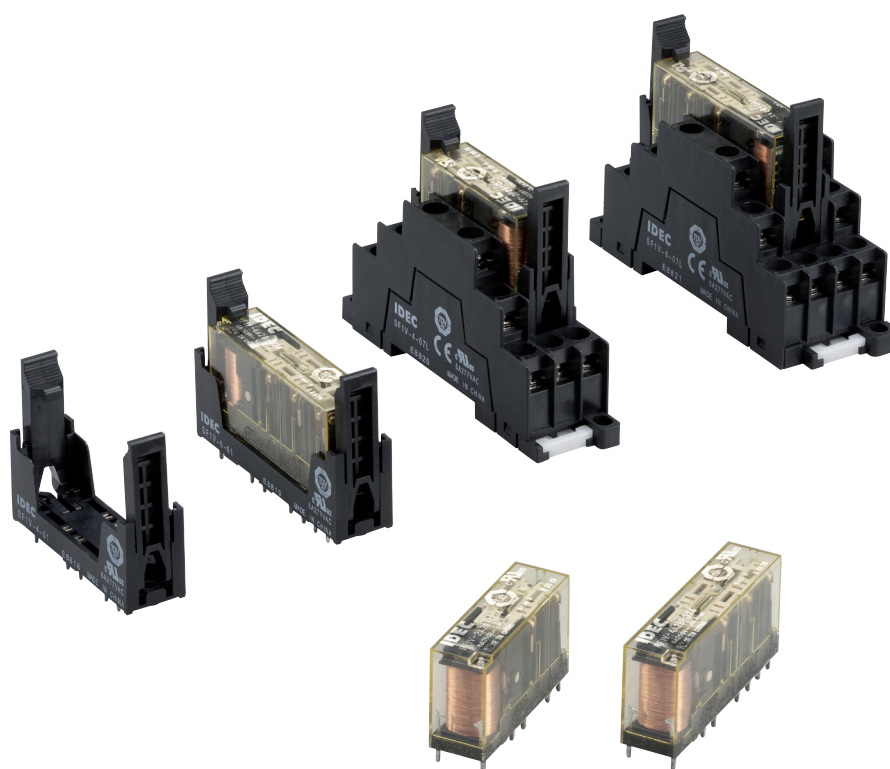


# Relé s nuceně vedenými kontakty



řada RF1V  
4pólové a 6pólové relé pro ekonomické  
řešení bezpečnostních obvodů

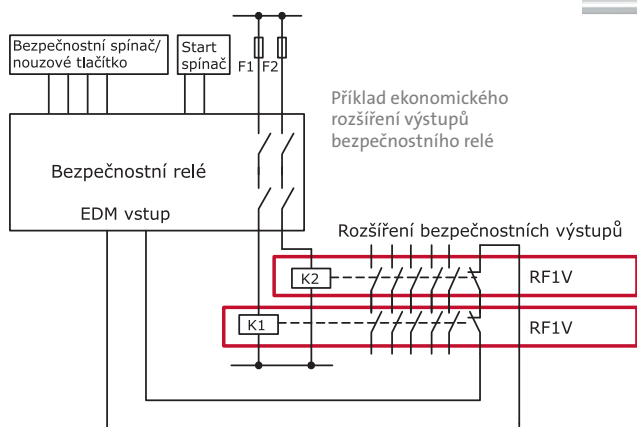
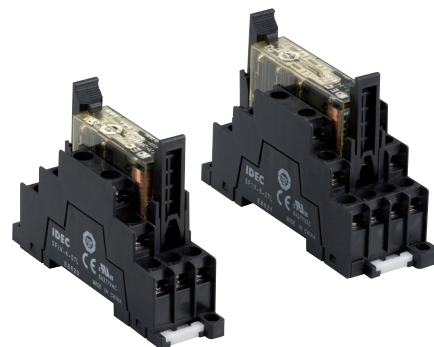
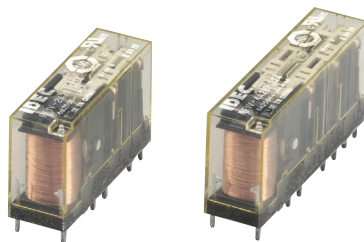
# 4 a 6kontaktní relé RF1V s nuceně vedenými kontakty

## Relé RF1V

- lze použít pro rozšíření výstupů pro bezpečnostní relé a bezp. řídicí jednotky
- vysoce kompaktní a úzké provedení
- ideální pro použití v bezpečnostních obvodech v kombinaci s bezpečnostními spínači, světelnými závorami a nouzovými tlačítky – rozpozná závady jako svaření kontaktů a poškození kontaktních pružin
- nezávislé spínací a rozpínací kontakty dle normy EN50205
- při spečení spínacího kontaktu se rozpínací kontakt nesepe, ani když cívka zůstane bez proudu, a kontakty od sebe zůstanou vzdálené min. 0,5 mm; pokud se speče rozpínací kontakt, spínací kontakt se nesepe, i když je cívka relé pod proudem a kontakty zůstanou od sebe vzdálené min. 0,5 mm
- rychlá doba odezvy 8 ms
- 4 a 6pólové provedení
- jmenovitá zátěž 6 A/250 V AC, 6 A/30 V DC
- napájení 12 V DC, 24 V DC a 48 V DC
- zabudovaná LED kontrolka
- provozní teplota -40...+85 °C
- životnost min. 10 miliónů operací
- rozměry (Š × V × H):  
4pólový typ 13 × 24 × 40 mm,  
6pólový typ 13 × 24 × 50 mm

## Patice SF1V

- pro relé řady RF1V
- šířka pouze 15 mm (u patic do plošného spoje)
- šroubové svorky s ochranou proti dotyku prstu (IP20)
- montáž do plošného spoje nebo na DIN lištu



## Typy relé a patic řady RF1V a patic SF1V

Typ	Popis	Kontakty	Napájení	Cena
RF1V-2A2BL-D12	4pólové relé, LED kontrolka	2 spínací + 2 rozpínací	12 V DC	465,-
RF1V-2A2BL-D24	4pólové relé, LED kontrolka	2 spínací + 2 rozpínací	24 V DC	465,-
RF1V-3A1BL-D12	4pólové relé, LED kontrolka	3 spínací + 1 rozpínací	12 V DC	465,-
RF1V-3A1BL-D24	4pólové relé, LED kontrolka	3 spínací + 1 rozpínací	24 V DC	465,-
RF1V-3A3BL-D12	6pólové relé, LED kontrolka	3 spínací + 3 rozpínací	12 V DC	520,-
RF1V-3A3BL-D24	6pólové relé, LED kontrolka	3 spínací + 3 rozpínací	24 V DC	520,-
RF1V-4A2BL-D12	6pólové relé, LED kontrolka	4 spínací + 2 rozpínací	12 V DC	520,-
RF1V-4A2BL-D24	6pólové relé, LED kontrolka	4 spínací + 2 rozpínací	24 V DC	520,-
RF1V-5A1BL-D12	6pólové relé, LED kontrolka	5 spínacích + 1 rozpínací	12 V DC	520,-
RF1V-5A1BL-D24	6pólové relé, LED kontrolka	5 spínacích + 1 rozpínací	24 V DC	520,-
SF1V-4-07L	patice pro 4pólové relé na DIN lištu			540,-
SF1V-4-61	patice pro 4pólové relé do plošného spoje			235,-
SF1V-6-07L	patice pro 6pólové relé na DIN lištu			580,-
SF1V-6-61	patice pro 6pólové relé do plošného spoje			260,-

Další provedení s napájením 48 V DC na poptání.

**IDEC**