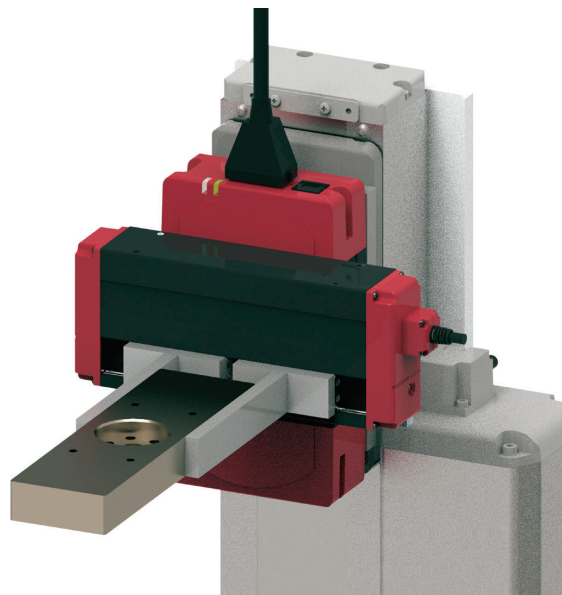


Elektrické uchopovače s integrovanou řídicí jednotkou EC-GR

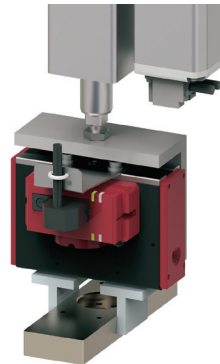
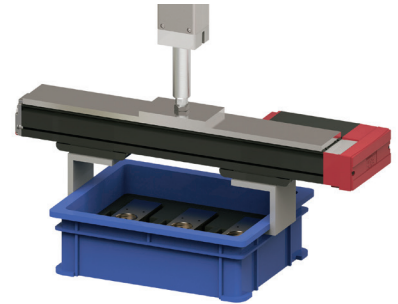
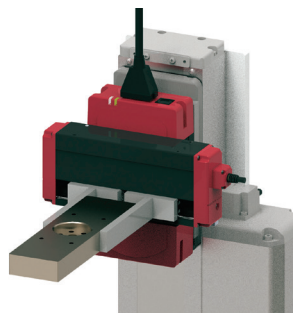


kompaktní provedení
jednoduchá integrace
rychlé uvedené do provozu

Elektrické uchopovače s integrovanou řídicí jednotkou EC-GR

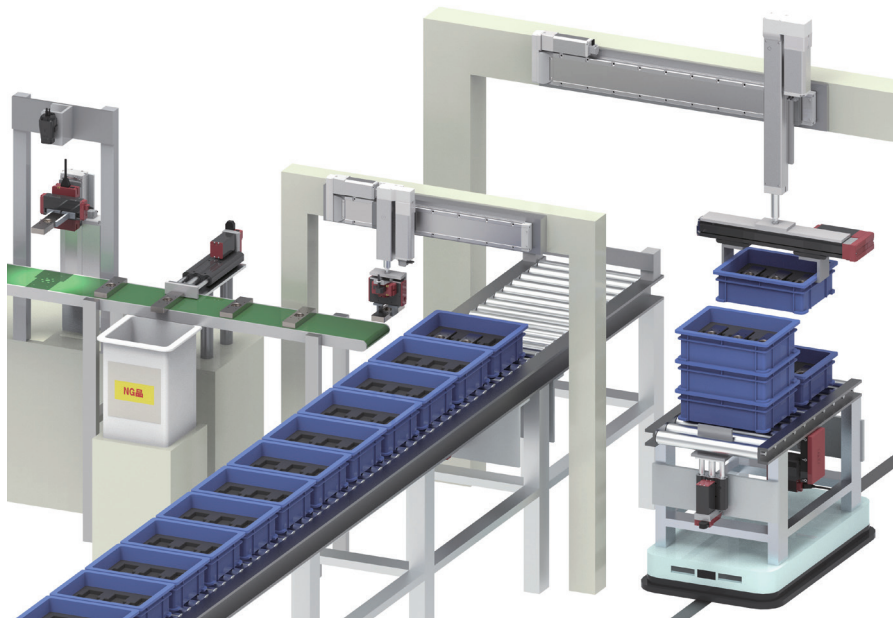
Výrobce elektrických pohonů, společnost IAI, doplnila svoji řadu elektrických uchopovačů třemi univerzálně použitelnými typy v 11 velikostech. Stejně jako u ostatních elektrických uchopovačů EC-GR jsou motor a řídicí jednotka integrované přímo v pohonu. Přesně nastavitelná síla úchopu umožňuje uchopit i výrobky, které se snadno deformují.

Ve srovnání s pneumatickými uchopovači jsou elektrické uchopovače mnohem tišší a spotřebovávají méně energie. Jsou také vhodnější pro držení výrobků.

NOVINKA

EC
 ELECYLINDER


Výhody:

- kompaktní provedení
- jednoduchá integrace
- rychlé uvedení do provozu
- minimální nároky na místo v rozvaděči



Technické parametry:

- maximální síla úchopu dle typu 18...1641 N
- maximální zdvih dle typu 20...260 mm
- maximální vertikální zatížení dle typu 398...2330 N
- opakovatelnost $\pm 0,05$ mm
- krokový motor s inkrementálním enkodérem
- provozní teplota 0...+40 °C
- krytí IP20

Příklady elektrických uchopovačů EC-GR

Typ	Maximální síla úchopu	Maximální zdvih	Maximální vertikální zatížení	Délka kabelu	Ovládání	Cena
EC-GRB8M-20-3-PN	28 N	20 mm	598 N	3 m	binární signály	31 600,-
EC-GRB13M-40-3-PN	150 N	40 mm	898 N	3 m	binární signály	36 300,-
EC-GRST6M-230-3-PN	449 N	230 mm	1 800 N	3 m	binární signály	39 000,-

IAI
 Quality and Innovation