



Ex solenoidový spínač Ex STM 295

Vlastnosti/možnosti

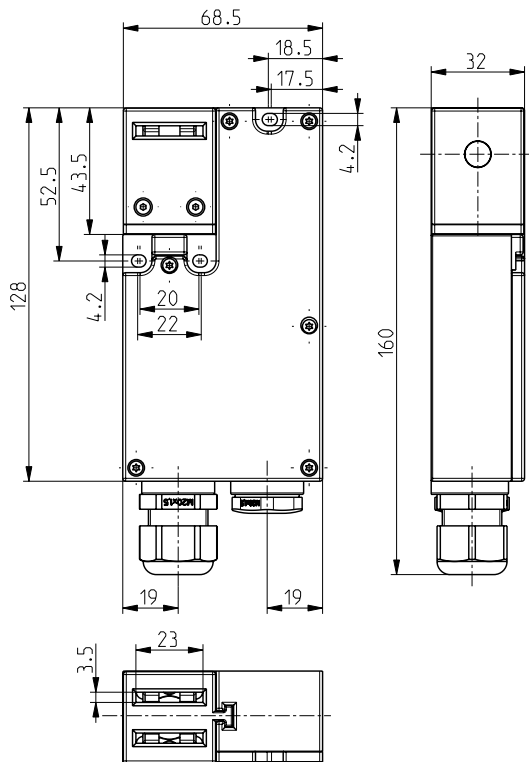
- Ex zóna 1 a 21
- Plastový kryt
- Dvojitá izolace
- Dva Ex spínače umístěny v jednom pouzdru
- Pricip zamknutí pružinou nebo zamknutí napětím

Poznámka

- Aktuátor není součástí dodávky spínače

- Přidrzná síla 1000 N
- Svorkovnice
- Na vyžádání může být aktuátor posunut o 90°
- dostupná speciální verze jen pro plyny Ex zóna 2 a prach Ex zóna 22
- Poznámka: Uvedte prosím potřebná povolení pro Rusko, Brazílii a Severní Ameriku v objednávce!

Rozměry



Technická data

Normy	EN 60947-5-1; EN 1088; EN 60079-0, EN 60079-1, EN 60079-7, EN 60079-18; EN 61241-0, EN 61241-1; EN ISO 13849-1
Pouzdro	glass-fibre reinforced, shock-proof thermoplastic, self-extinguishing UL 94-V0 stainless steel 1.4301
Actuator	Ex 95
Vložka	IP 64 dle IEC/EN 60529
Krytí	stříbro
Materiál kontaktu	pomalé spínání, rozpínací kontakt
Systém spínání	⊖ s přerušením
Kontakty	2 NC/2 NO contacts, positive break NC contacts ⊖, galvanically separated contact bridges
Připojení	screw connection terminals
Průřez kabelu	max. 1,5 mm ² (včetně ferule)
Cable entry	2 x M20 x 1.5 for cable diameter 5 ... 9 mm
B _{10d} (10 % zátěž)	1 million
T _M	max. 20 let
U _{imp}	4 kV
U _i	250 V
I _{the}	6 A
I _e /U _e	3 A/250 VAC; 0.25 A/230 VDC
Kategorie použití	AC-15; DC-13
Max. jmenovitý proud pojistky	6 A gG/gN-pojistka
I _e /U _e magnet	0.08 A / 24 VDC +10 %/-15 %
Power consumption	max. 47 W (0.25 s)
Okolní teplota	-20 °C ... +55 °C
Mechanická životnost	> 500 000 operations
Holding force F	max. 1000 N
Ex označení	⊕ II 2G Ex demb IIC T4 Gb, ⊕ II 2D Ex tD A21 IP64 T100 °C IECEx Ex demb IIC T4, Ex tD A21 IP64 T100 °C
Schválení	BVS 10 ATEX E 053 X IECEx BVS 11.0030X





Ex solenoidový spínač Ex STM 295

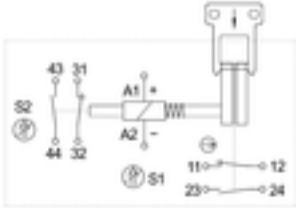
Omyly a technické změny vyhrazeny.



Ex solenoidový spínač Ex STM 295

Objednací detaily

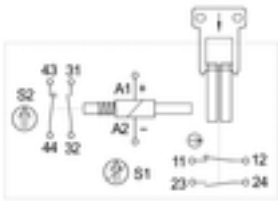
Princip zamknutí pružinou
2 rozpínací / 2 spínací kontakty



Typ
Ex STM 295 2Ö/2S-R
Ex STM 295 2Ö/2S-R/90°
Ex STM 295 2Ö/2S-R-FE
Ex STM 295 2Ö/2S-R/90°-FE

Číslo materiálu
1186429
1188541
1186394
1188545

Uzamknutí připojením napájení
2 rozpínací / 2 spínací kontakty



Typ
Ex STM 295 2Ö/2S-A

Číslo materiálu
1184799

Aktuátory

Straight actuators



Typ
Straight actuator STM 295-B1

Číslo materiálu
1183481



Ex solenoidový spínač Ex STM 295

Aktuátory

Angled actuators



Typ
Angled actuator STM 295-B5

Číslo materiálu
1183470



Ex solenoidový spínač Ex STM 295

Accessories

Triangular key



Typ
M5 triangular key

Číslo materiálu
1182300