



## Ex solenoidové spínače Ex STM 295

### Vlastnosti/možnosti:

- Ex zóna 1 a 21
- Plastový kryt
- Svorkovnice
- Princip zamknutí pružinou nebo zamknutí napětím
- Dva Ex spínače umístěny v jednom pouzdru
- Dvojitá izolace
- Přídržná síla 1000 N
- Na vyžádání může být aktuátor posunut o 90°
- dostupná speciální verze jen pro plyny Ex zóna 2 a prach Ex zóna 22
- Poznámka: Uveďte prosím potřebná internacionální povolení v objednávce!

### Poznámky

- Aktuátor není součástí dodávky spínače

### Technická data

Použité normy	EN 60947-5-1; EN ISO 14119; EN 60079-0, -1, -7, -18, -31; EN ISO 13849-1
Pouzdro	glass-fibre reinforced, shock-proof thermoplastic, self-extinguishing UL 94 V-0
Actuator	stainless steel 1.4301
Switch type	type 2
Coding level	low coding
Tightening torque	cover screws: 0.5 ... 0.6 Nm, switch inserts M3 screw connection terminals: min. 0.6 Nm, solenoid M3.5 screw connection terminals: min. 0.8 Nm
Krytí	IP 64 dle IEC/EN 60529
Materiál kontaktu	stříbro
System spínání	pomalé spínání, rozpínací kontakt $\ominus$ s přerušením
Kontakty	2 NC/2 NO or 3 NC/1 NO contact, type Zb
Připojení	screw connection terminals
Průřez kabelu	maks. 1,5 mm <sup>2</sup> (včetně ferule)
Cable entry	2 x M20 x 1.5 (včetně 1 kabelové průchodky)
Clamping range	7 ... 13 mm
B <sub>10d</sub> (10 % zátěž)	1 milion
T <sub>M</sub>	maks. 20 let
Jmenovité impulzní výdržné napětí U <sub>imp</sub>	4 kV
Rated operating isolation voltage U <sub>i</sub>	250 V
Conventional thermal current I <sub>the</sub>	3 A
Rated operating current/voltage I <sub>e</sub> /U <sub>e</sub>	3 A/250 VAC; 0,25 A/230 VDC

Omyly a technické zmeny vyhrazeny.



## Ex solenoidové spínače Ex STM 295

### Technická data

Kategorie použití	AC-15; DC-13
Max. jmenovitý proud pojistky	6 A gG/gN-pojistka
Rated operating current/voltage $I_e/U_e$	solenoid: 0.08 A / 24 VDC +10 %/-15 %
Power consumption	maks. 47 W (0,25 s)
Max. jmenovitý proud pojistky	solenoid: 2 A (slow blow)
Okolní teplota	-20 °C ... +55 °C
Mechanická životnost	> 500 000 operations
Locking force $F_{max}$	1000 N
Impact energy	max. 7 let
Ex označení	II 2G Ex db eb mb IIC T4 Gb, II 2D Ex tb IIIC T100 °C Db IECEX Ex db eb mb IIC T4 Gb, Ex tb IIIC T100 °C Db
Schválení	BVS 10 ATEX E 053 X IECEX BVS 11.0030X 

### Objednací detaily



Princip zamknutí pružinou  
2 rozpínací / 2 spínací kontakty

Typ  
Ex STM 295 1Ö1S/1Ö1S-R  
Ex STM 295 1Ö1S/1Ö1S-R/90°

Číslo  
materiálu  
1186429  
1188541



Princip zamknutí pružinou  
2 rozpínací / 2 spínací kontakty  
s manuálním uvolněním FE

Typ  
Ex STM 295 1Ö1S/1Ö1S-R-FE  
Ex STM 295 1Ö1S/1Ö1S-R/90°-FE  
Ex STM 295 1NC1NO/1NC1NO-R-FE JPEX

Číslo  
materiálu  
1186394  
1188545  
1319584

Omyly a technické zmeny vyhrazeny.



## Ex solenoidové spínače Ex STM 295

### Objednací detaily



Princip zamknutí pružinou  
3 rozpinací / 1 spínací kontakty

Typ  
Ex STM 295 2Ö/1Ö1S-R

Číslo  
materiálu  
1445357



Princip zamknutí pružinou  
3 rozpinací / 1 spínací kontakty  
s manuálním uvolněním FE

Typ  
Ex STM 295 2Ö/1Ö1S-R-FE  
Ex STM 295 2Ö/1Ö1S-R/90°-FE  
Ex STM 295 1Ö1S/2Ö-R-FE

Číslo  
materiálu  
1187282  
1188546  
1333024



Uzamknutí připojením napájení  
2 rozpinací / 2 spínací kontakty

Typ  
Ex STM 295 1Ö1S/1Ö1S-A  
Ex STM 295 1Ö1S/1Ö1S-A/90°

Číslo  
materiálu  
1184799  
1188542



Uzamknutí připojením napájení  
3 rozpinací / 1 spínací kontakty

Typ  
Ex STM 295 2Ö/1Ö1S-A

Číslo  
materiálu  
1188560

### Aktuátory



Přímé aktuátory

Typ  
Přímý aktuátor STM 295-B1

Číslo  
materiálu  
1183481

Omyly a technické zmeny vyhrazeny.



## Ex solenoidové spínače Ex STM 295

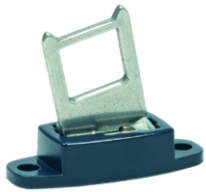
### Aktuátory



Úhlové aktuátory

Typ  
Úhlový aktuátor STM 295-B5

Číslo  
materiálu  
1183470



Flexibilní aktuátory

Typ  
Flexibilní aktuátor STM 295-B6

Číslo  
materiálu  
1435030

### Příslušenství



Trojhranný klíč

Typ  
M5 trojhranný klíč

Číslo  
materiálu  
1182300