

Bezdrátové průmyslové spínače

Technické parametry bezdrátových průmyslových spínačů

- spolehlivá rádiová komunikace založená na EnOcean technologii – přenosová frekvence 868,3 MHz s protokolem zabezpečeným proti poruchám
- žádná kabeláž a žádná údržba
- velká flexibilita a snadná instalace
- bez nutnosti napájení – energie potřebná pro přenos signálu se generuje pomocí elektrodynamického generátoru
- pro záruku kontinuálního přenosu signálu se používá lithium-iontová baterie s dlouhou životností
- k dispozici typy s dlouhým dosahem až 450 m a ultra dlouhým dosahem až 700 m vně budov a až 60 m uvnitř budov
- provedení do Ex prostředí – schválení ATEX pro zónu 1 a 2, 21 a 22
- dlouhá životnost a profesionální design
- lze kombinovat s produkty jiných výrobců
- různá provedení: s tlačítkem, membránou, klíčem, kovovým nebo plastovým krytem
- použití uvnitř nebo vně budov
- přijímače v 1, 2 a 4kanálovém provedení – připojení až 10 vysílačů na 1 kanál, nebo s funkcí gateway
- vysoké krytí až IP67 – vhodné i pro venkovní aplikace

Příklady aplikací

• Bezdrátové koncové spínače

jsou vhodné například pro polohování a monitorování závor, dveří, oken a bran uvnitř nebo vně budov, pro polohování a vypnutí pohybujících se částí strojních zařízení, pásů apod.

• Bezdrátové lankové spínače

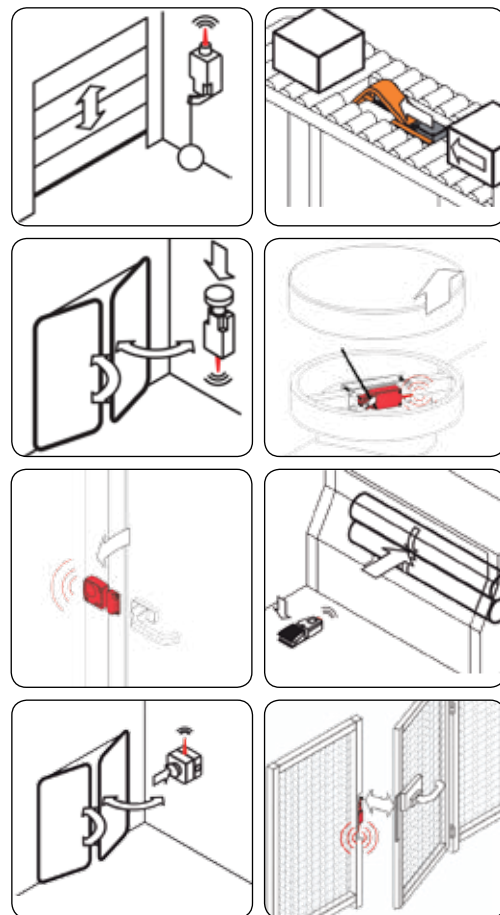
slouží k otevírání a zavírání elektricky ovládaných dveří, vrat a závor, lze použít i k indikaci poruchy obsluhou. Jsou ovládaný táhnutím lanka s gumovou kuličkou.

• Bezdrátové nožní spínače

jsou vhodné například pro vnitřní i venkovní ovládání strojů zejména tam, kde je potřeba volných rukou.

• Bezdrátové ovládací jednotky

jsou kompaktní rádiové moduly vhodné pro použití v průmyslové i domovní automatizaci. Jednotky jsou k dispozici až se čtyřmi variantami tlačítek s různými funkcemi a díky své flexibilitě při instalaci je lze umístit kamkoliv.



Vybrané typy bezdrátových průmyslových spínačů

.steute

Typ	Obj. kód	Popis	Cena
RF 95 W EN868	1180482	Bezdrátový koncový spínač, technologie EnOcean, termoplastový kryt, vodotěsná objímka, provozní teplota -20 °C...+65 °C, krytí IP67	4 450,-
RF 95 WH/90° EN868	1181193	Bezdrátový lankový spínač, technologie EnOcean, vodotěsná objímka, termoplastový kryt, aktuátor H/90°, nylonové lanko 3,2 m s pryžovou kuličkou, provozní teplota -20 °C...+65 °C, krytí IP67	5 650,-
RF BF 72 RS SW EN868	1184780	Bezdrátová ovládací jednotka s generátorem energie, technologie EnOcean, termoplastový kryt, průměr hříbu 40 mm, provozní teplota -20 °C...+65 °C, krytí IP65	5 490,-
RF KF EN868	1183409	Bezdrátový nožní spínač, technologie EnOcean, kovová konzola, termoplastový pedál, provozní teplota -20 °C...+65 °C, krytí IP67	6 810,-
RF 10 H EN868	1185728	Bezdrátový koncový spínač, technologie EnOcean, termoplastový kryt, provozní teplota -20 °C...+65 °C, krytí IP67	3 130,-
RF RC 10 EN868	1186800	Bezdrátový magnetický spínač, technologie EnOcean, termoplastový kryt, provozní teplota -20 °C...+65 °C, krytí IP67	3 030,-
M 4	1186763	Magnet k magnetickému bezdrátovému spínači RF RC 10 EN868	550,-
RF Rx EN868-1W	1182580	Přijímač pro bezdrátové spínače steute, technologie EnOcean, 1kanálový (až 10 vysílačů na 1 kanál), 1 přepínací kontakt, napájení 24 V DC, provozní teplota 0 °C...+55 °C, krytí IP20	5 500,-
RF Rx EN868-2W-RS232	1186804	Přijímač pro bezdrátové spínače steute, komunikace RS232, technologie EnOcean, 2kanálový (až 10 vysílačů na 1 kanál), 2 přepínací kontakty, napájení 24 V DC, provozní teplota 0 °C...+55 °C, krytí IP20	8 510,-
RF magnet Antenna	1186007	Anténa pro bezdrátové spínače steute, umístění na kovovou podložku o rozměrech min. 250 x 250 mm, SMA konektor	700,-