



## Nouzové tahové lankové spínače Extreme ZS 92 S 22 VD L F -40°C ... +80°C IP66/67 Extreme Číslo materiálu: 1277146

### Vlastnosti/možnosti:

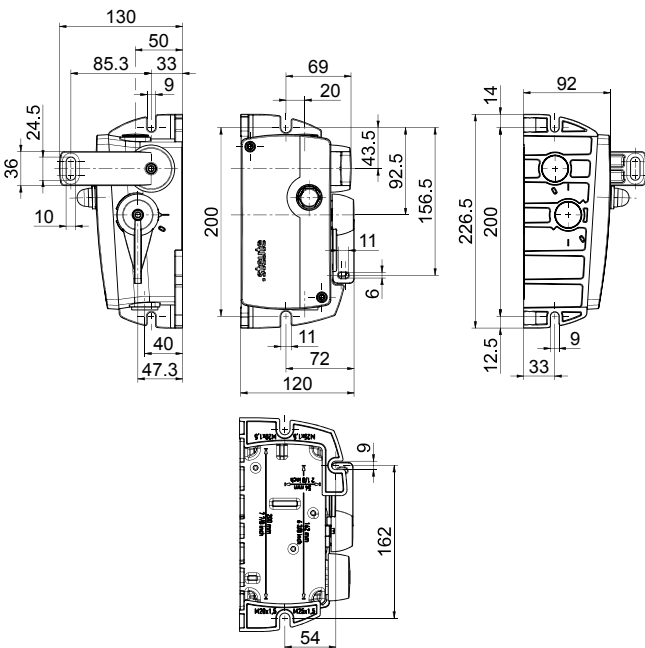
- Teplotní odolnost od -40°C do +80°C
- Vysoký stupeň krytí IP66 / IP67 / IP69
- Hliníkové pouzdro odolné proti korozi
- Šrouby vyrobeny z nerezové oceli
- Délka lanka až do 2 x 100 m

### Poznámky

- Při vzdálenosti 3 m je zapotřebí použít podporu lanka. Musí být použity dvě kompenzační pružiny typu ZS 90/91/92 S (příslušenství).

- Uvolnění páčkou
- F - resetovací páčka na přední straně
- Back and base mounting possibility
- Detekce natažení a poškození lanka
- Indikační světlo 24 VAC/DC (červená)

### Rozměry



### Technická data

Použité normy	EN 60947-5-1; EN 60947-5-5; EN ISO 13850; EN ISO 13849-1; EN 620; AS 1755-2000-2.7.9.1; AS/NZS 4024.3610:2015-2.10.6.2
Pouzdro	corrosion-resistant aluminium, powdercoated, passivated, shock-proof, anthracite grey, similar to RAL 7016
Kryt	corrosion-resistant aluminium, powdercoated, passivated, shock-proof, signal yellow, similar to RAL 1003
Actuating lever	corrosion-resistant aluminium, powdercoated, passivated, shock-proof, signal red, similar to RAL 3001
Reset lever	corrosion-resistant aluminium, powdercoated, passivated, shock-proof, sky blue, similar to RAL 5015
Screws	stainless steel 1.4301
Calotte	polycarbonate, shock-proof, self-extinguishing UL 94 V-0, red transparent, similar to RAL 3000
Tightening torque	cover screws: max. 2.5 Nm actuator screws: max. 6 Nm
Krytí	IP 66/67/69 dle IEC/EN 60529
Materiál kontaktu	stříbro
Systém spínání	snap action, positive break NC contacts $\ominus$
Kontakty	2 NC/2 NO contacts, type Zb

Omyly a technické zmeny vyhrazeny.

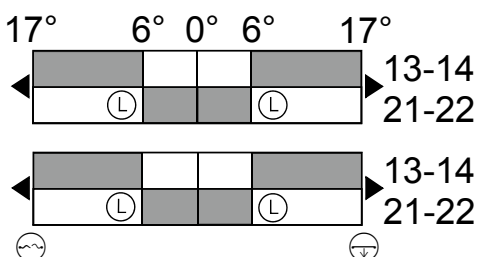


Nouzové tahové lankové spínače Extreme  
 ZS 92 S 22 VD L F -40°C ... +80°C IP66/67 Extreme  
 Číslo materiálu: 1277146

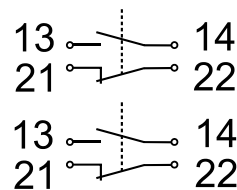
### Technická data

Připojení	screw connection terminals indicator lamp: wire 2 x 0.9 mm <sup>2</sup> , AWG 18, wire length approx. 150 mm, with conductor ferrules
Průřez kabelu	max. 2,5 mm <sup>2</sup> (včetně ferule)
Cable entry	2 x M25 x 1,5
B <sub>10d</sub> (10 % zátěž)	100 000
T <sub>M</sub>	maks. 20 let
Jmenovité impulzní výdržné napětí U <sub>imp</sub>	6 kV
Rated operating isolation voltage U <sub>i</sub>	400 V
Conventional thermal current I <sub>the</sub>	6 A
Conditional short-circuit current	1100 A
Rated operating current/voltage I <sub>e</sub> /U <sub>e</sub>	6 A/400 VAC
Kategorie použití	AC-15
Max. jmenovitý proud pojistky	6 A gG/gN-pojistka
Rated operating voltage range U <sub>B</sub>	Indikační světlo: 24 VAC/DC +10/-15 %
Rated operating current I <sub>e</sub>	Indikační světlo: ~ 15 mA
Mechanická životnost	> 50 000 operací
Maximální délka lanka	2 x 100 m
Okolní teplota	-40 °C ... +80 °C
Actuating force	actuating lever approx. 30 N; reset lever approx. 40 N
Schválení	<b>ENEC</b>

### Schéma spínacího cyklu



### Schéma zapojení



Omyly a technické zmeny vyhrazeny.