

Dotykové displeje cloudPanel

ideální pro webové vizualizace



YASKAWA
VIPA CONTROLS

optimalizované pro webové aplikace
operační systém Linux
podpora nejnovějších webových
technologií včetně HTML5 a SVG
grafiky

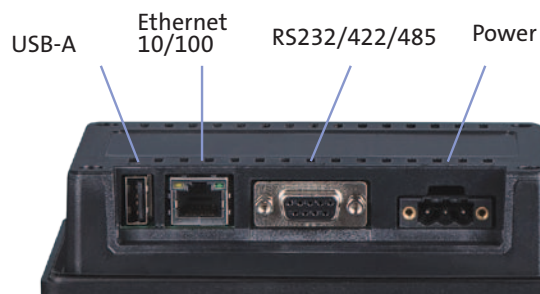
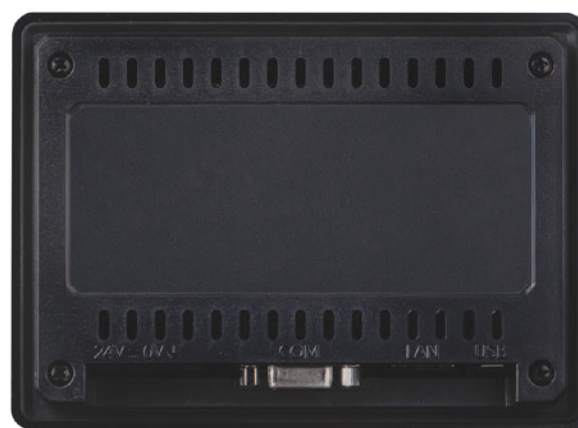
Má Vaše PLC Web server – výborně! Využijte jej naplno s dotykovými displeji cloudPanel od YASKAWA VIPA CONTROLS.

VIPA Controls vyvinula nové designové displeje ve dvou řadách: cloudPanel a smartPanel. Displeje na trh přináší nové možnosti. Obě řady mají skvělý procesor i paměť. Displej s vysokým rozlišením i široká škála možností připojení je samozřejmostí. Oba typy displejů jsou dostupné ve velikostech 4,3", 7" a 10".

S dotykovými displeji cloudPanel využijete naplno PLC Web server. Webová vizualizace běží přímo v PLC a externí zařízení k ní přistupují pomocí HTML prohlížeče. To umožňuje ovládání stejným způsobem jak z dotykového displeje, z počítače nebo třeba i z mobilního telefonu. Vytvořte Vaši vizualizaci a zpřístupněte ji více zařízením.

Parametry dotykových displejů cloudPanel:

- poměr stran 16:9
- procesor ARM Cortex-A8 1 GHz
- 512 MB RAM, 4 GB Flash paměť
- rozhraní: 1x RS232/422/485, 1x USB-A, 1x Ethernet
- napájení DC 24V
- krytí z čelní strany IP66,
- zadní strana IP20



VIPA CONTROLS

Typ	Popis	Cena
TP 104-CL	Dotykový displej 4,3", rozlišení 480 × 272, poměr stran 16:9, procesor ARM Cortex-A8 1 GHz, 512 MB RAM, 4 GB Flash, 1x RS232/422/485, 1x USB-A, 1x Ethernet, Linux, Runtime Web-VISU	8 660,-
TP 107-CL	Dotykový displej 7", rozlišení 800 × 480, poměr stran 16:9, procesor ARM Cortex-A8 1 GHz, 512 MB RAM, 4 GB Flash, 1x RS232/422/485, 1x USB-A, 1x Ethernet, Linux, Runtime Web-VISU	14 630,-
TP 110-CL	Dotykový displej 10", rozlišení 1024 × 600, poměr stran 16:9, procesor ARM Cortex-A8 1 GHz, 512 MB RAM, 4 GB Flash, 1x RS232/422/485, 1x USB-A, 1x Ethernet, Linux, Runtime Web-VISU	26 580,-