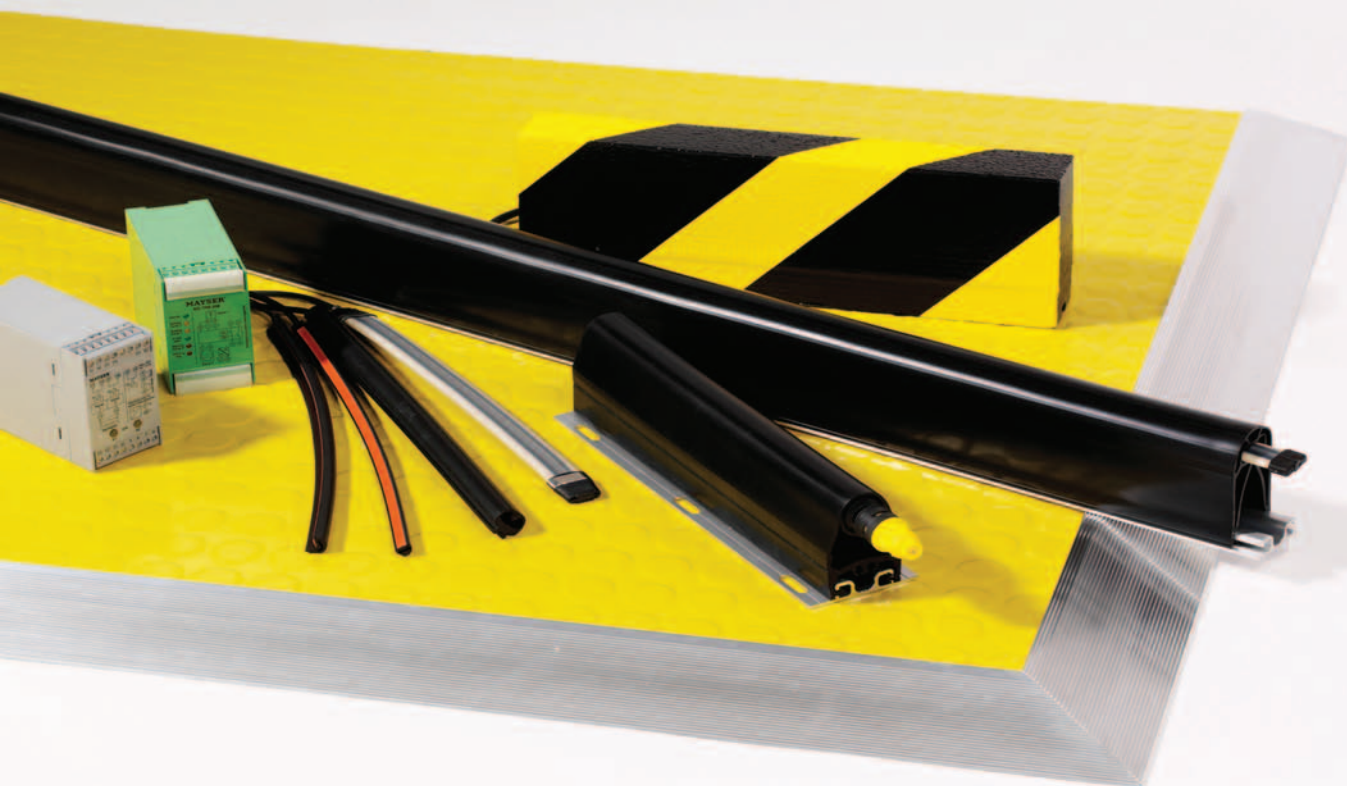


Jsme novým exkluzivním partnerem pro Českou republiku a Slovensko



bezpečnostní lišty, nárazníky a nášlapné rohože

MAYSER®



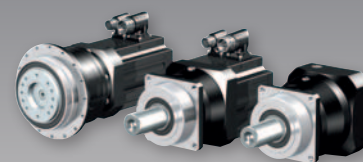
Řídicí systém FT1A Pro/Lite

str. 4



Bezpečnostní světelné
závory EOS4 do Ex prostředí

str. 8



Planetové převodovky

str. 15

Vážený obchodní
partneři a čtenáři REMinfo!



Zasíláme Vám druhé letošní číslo našeho
bulletinu REMinfo.

Naše společnost REM-Technik letos slaví
již 18 let na trhu automatizace, proto
bych rád poděkoval všem našim zákazníkům
za projevovou důvěru. Velmi si vážíme
vybudovaných obchodních vztahů
a věřím, že naše zkušenosti za uplynulé
roky využijeme pro další vývoj a spokojenost
všech našich zákazníků.



Rád bych Vás upozornil především na
nového dodavatele bezpečnostních rohoží,
nárazníků a miniaturních bezpečnostních
lišť výrobce MAYSER. O výhodách těchto
produktů si můžete přečíst na stranách 2–3.

V další části REMinfo jsme pro Vás
připravili přehled našich bezpečnostních
světelných závor, na které můžete využít
akční cenu. Nově jsme značně snížili
ceny bezpečnostních světelných závor
EOS4 do Ex prostředí.

Vaši pozornost si jistě zaslouží robustní
laserový senzor pro měření vzdálenosti
až do 50 m a senzor pro měření barvy
laku přes inspekční sklo. Na dalších
stránkách můžete najít produkty do prostředí
s nebezpečím výbuchu od našeho
dodavatele steute.



Mojmir Ruzicka
a celý REM Team

Větší bezpečnost v průmyslové automatizaci & logistice

Společnost Mayser nabízí ochranná zařízení citlivá na tlak, která mezi sebou lze vzájemně kombinovat. Tím je dosaženo komplexního řešení k zajištění nezbytné ochrany. Tyto prostředky tak spolehlivě detekují a chrání osoby v celém pracovním prostředí dané oblasti, v přímém okolí stroje až k přepravní lince.

Používají se následující zařízení citlivá na tlak:

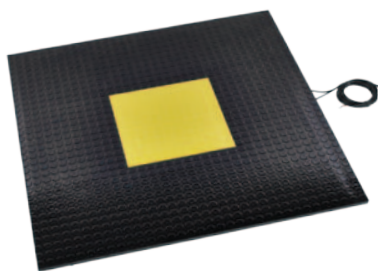
- bezpečnostní rohože
- bezpečnostní nárazníky
- bezpečnostní lišty,
miniaturní bezpečnostní lišty
a senzorové profily

Nabízíme řešení pro následující oblasti použití:

- zóny s nebezpečným pohybem
ve výrobních halách
- pohyblivé prvky ve strojírenství
- ochrana proti kolizi vozidel AGV
- kontrola skladovacích prostor
v logistice

MAYSER®

Bezpečnostní komponenty od společnosti Mayser jsou testovány v souladu s EN 12978 a/nebo EN ISO 13849 a/nebo EN ISO 13856 a tudíž splňují bezpečnostní požadavky směrnic o strojních zařízeních.



Bezpečnostní rohože

- odolnost vůči průmyslovým
vlivům a běžným chemickým
vlivům
- robustní konstrukce
- bezúdržbovost
- spolehlivá funkčnost
v náročných průmyslových
podmínkách



Bezpečnostní nárazníky

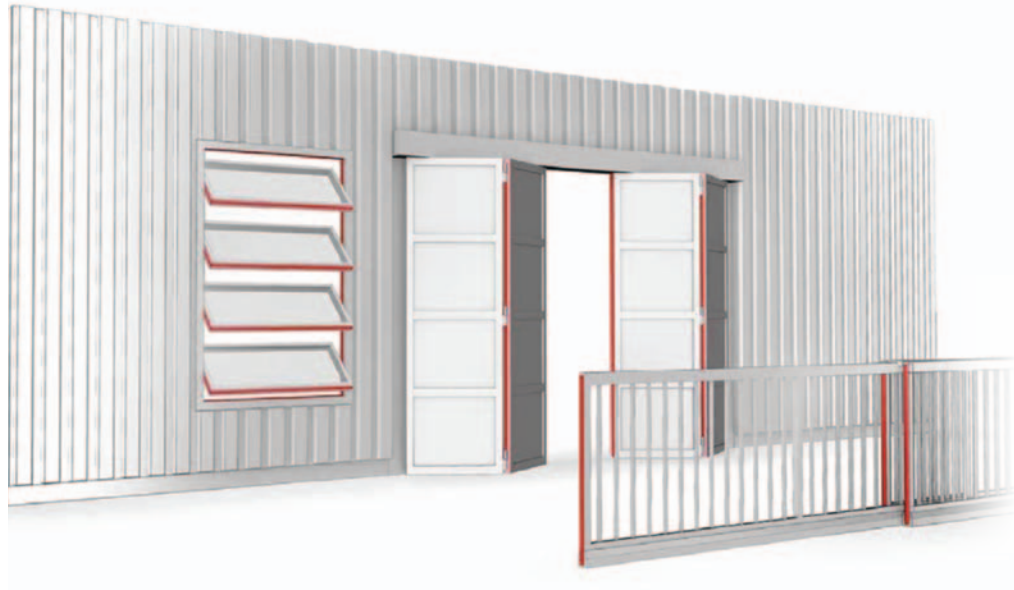
- vysoce kvalitní materiály a zpracování
- široký výběr tvarů nárazníků
- na objednávku
ohnivzdorné provedení
- bezúdržbovost
- bezpečnostní nárazníky se
přizpůsobí nejrůznějším aplikacím
svým designem, tvarem a povrchem,
bez ohledu na vnější vlivy jako jsou
počasí nebo chemikálie
- dostupnost ve všech barvách
stupnice RAL

Dveře, brány a okna

Mayser dělá automatické procesy bezpečnými.

**NOVÝ
DODAVATEL**

V závislosti na dané instalaci a konkrétním použití, existuje při zavírání automaticky ovládaných dveří, bran a oken potenciální nebezpečí pro osoby a majetek. Ochranná zařízení citlivá na tlak od společnosti Mayser zajišťují ochranu jak na hlavních, tak sekundárních zavíracích hranách. Pokud se osoba nachází v nebezpečné zóně, zatímco se dveře nebo brána zavírají, dojde k aktivaci senzoru citlivého na tlak. Řídicí systém zastaví nebo změní pohyb automatického zavírání.



Použití:

- skládací a rolovací / sekční vrata
- posuvné brány
- lamelová okna / elektricky ovládaná okna
- automatické závory
- karuselové dveře

Naše řešení:

- senzorové profily
- bezpečnostní lišty
- miniaturní bezpečnostní lišty

MAYSER®



Senzorové profily

- uživatelsky přívětivý design
- rychlé spínání
- předkonfigurovaná řešení nebo řešení bez nutnosti profesionální podpory a lepení
- vysoký stupeň krytí (IP67)



Bezpečnostní lišty

- testováno v souladu s EN 12978, EN ISO 13856-2 a EN ISO 13849-1
- četné geometrie profilů
- s nebo bez okrajového těsnění
- optimální řešení pro různé instalační výšky
- vysoký stupeň krytí (IP67)



Miniaturní bezpečnostní lišty

- testováno v souladu s EN ISO 13849-1 a ISO 13856-2
- vysoká citlivost – krátká doba odezvy
- ideální pro malé instalační výšky
- lze přizpůsobit poloměry ohybu a úhly

Nouzové tlačítko YW samostatně nebo v krabičce

- bezpečnostní kategorie 4
- max. počet kontaktů 3
- nucené rozpojení kontaktů
- průměr zabudování 22 mm
- krytí IP65



CENA OD 143,-

LED tlačítka CW

- skvělý design za velmi dobrou cenu
- výška tlačítka pouze 2,5 mm
- kovové nebo plastové provedení ochranného kroužku
- průměr zabudování 22 mm
- LED prosvětlení v barvách: zelená, červená, žlutá, modrá, bílá, jantarová
- krytí IP65



CENA OD 170,-

4 a 6kontaktní relé RF1V s nuceně vedenými kontakty

- lze použít pro rozšíření výstupů bezpečnostního relé a bezpečnostní řídicí jednotky
- vysoce kompaktní a úzké provedení
- ideální pro použití v bezpečnostních obvodech v kombinaci s bezpečnostními spínači, světelnými závorami a nouzovými tlačítky – rozpozná závady jako svaření kontaktů a poškození kontaktních pružin
- nezávislé spínací a rozpínací kontakty dle normy EN50205



CENA OD 360,-

Řídicí systém FT1A Pro/Lite

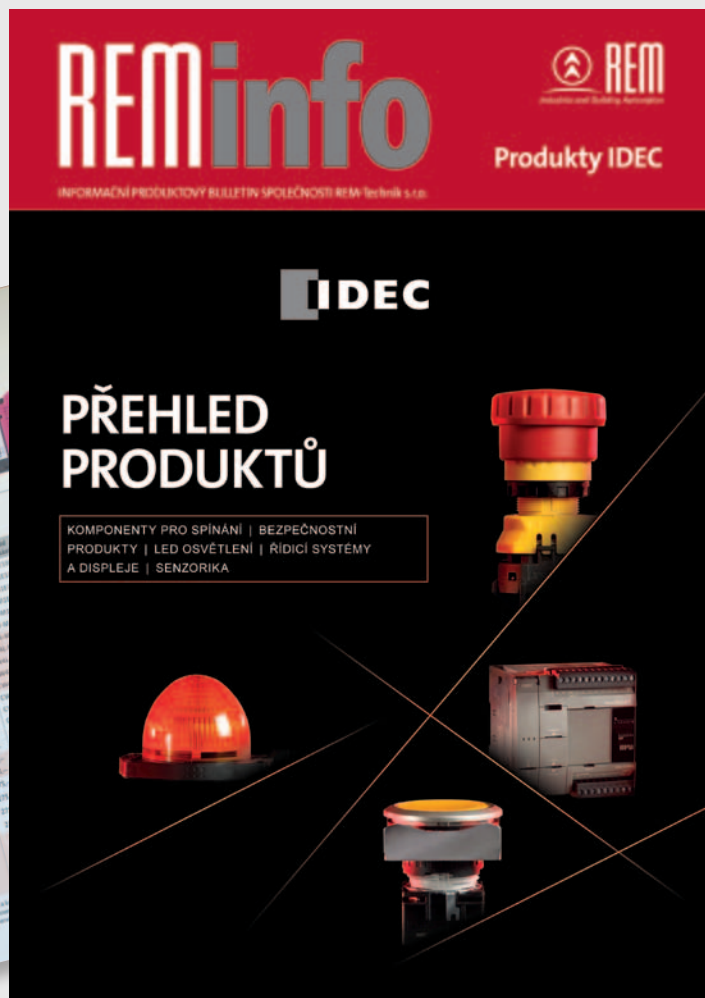


CENA OD 2.600,-



- univerzální PLC pro malé až střední aplikace
- snadná decentralizace pro běžné Ethernetové sítě
- integrovaný Ethernet, USB port
- Modbus-TCP komunikace
- vzdálené I/O umožňují rozšířit počet vstupů a výstupů až o 144 připojením dalšího SmartAXIS modulu jako Slave zařízení

Nové speciální vydání online



Produktové skupiny IDEC

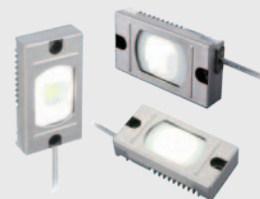
Komponenty pro spínání



Bezpečnostní produkty



LED osvětlení



Řídicí systémy a displeje



Senzorika



REMinfo IDEC online



Bezpečnostní světelné závory EOS2 X

Technické parametry:

- profil pouze 28 × 30 mm
- aktivní pole až do konce profilu
- ochranné pole: 160–2 260 mm
- ochrana rukou: rozlišení 30–40 mm
- ochrana těla: rozlišení 50–90 mm
- perimetry 2, 3, 4 paprsky pro ochranu přístupu do monitorované zóny
- dosah až 12 m
- připojení konektorem M12
- integrované bezpečnostní funkce
- bez nutnosti externího bezp. modulu – 2 bezpečnostní výstupy PNP
- automatický nebo manuální start/restart
- vstup zpětné vazby pro ovládání externího relé (EDM)
- funkce muting v konfiguraci s bezpečnostním relé AD SRM
- provozní teplota –30 ... +55 °C
- bezpečnostní kategorie 2, SIL 1 – SILCL 1, PL c
- krytí IP67 vodě a prachu odolné



Vybrané typy bezpečnostních závor

| Typ | Obj. kód | Rozlišení | Výška | Dosah | Původní cena | Akční cena do 31. 12. 2020 |
|---|----------|-----------|----------|-------|--------------|----------------------------|
| EOS2 153 X | 1320210 | 30 mm | 160 mm | 12 m | 7 930,- | 6 740,- |
| EOS2 253 X | 1321200 | 30 mm | 260 mm | 12 m | 9 140,- | 7 770,- |
| EOS2 303 X | 1320211 | 30 mm | 310 mm | 12 m | 9 520,- | 8 090,- |
| EOS2 453 X | 1320212 | 30 mm | 460 mm | 12 m | 11 520,- | 9 790,- |
| EOS2 603 X | 1320213 | 30 mm | 610 mm | 12 m | 13 600,- | 11 560,- |
| EOS2 753 X | 1320214 | 30 mm | 760 mm | 12 m | 15 630,- | 13 290,- |
| EOS2 903 X | 1320215 | 30 mm | 910 mm | 12 m | 17 460,- | 14 840,- |
| EOS2 1053 X | 1320216 | 30 mm | 1 060 mm | 12 m | 19 330,- | 16 430,- |
| EOS2 1203 X | 1320217 | 30 mm | 1 210 mm | 12 m | 21 600,- | 18 360,- |
| EOS2 1353 X | 1320218 | 30 mm | 1 360 mm | 12 m | 23 410,- | 19 900,- |
| EOS2 1503 X | 1320219 | 30 mm | 1 510 mm | 12 m | 25 610,- | 21 770,- |
| EOS2 1653 X | 1320272 | 30 mm | 1 660 mm | 12 m | 27 610,- | 23 470,- |
| EOS2 1803 X | 1320273 | 30 mm | 1 810 mm | 12 m | 29 640,- | 25 200,- |
| EOS2 1953 X | 1320733 | 30 mm | 1 960 mm | 12 m | 31 590,- | 26 860,- |
| EOS2 2103 X | 1320734 | 30 mm | 2 110 mm | 12 m | 34 060,- | 28 960,- |
| EOS2 2253 X | 1320735 | 30 mm | 2 260 mm | 12 m | 35 760,- | 30 400,- |
| EOS2 2B X | 1320610 | 2 paprsky | 510 mm | 12 m | 8 580,- | 7 290,- |
| EOS2 3B X | 1320611 | 3 paprsky | 810 mm | 12 m | 10 110,- | 8 590,- |
| EOS2 4B X | 1320612 | 4 paprsky | 910 mm | 12 m | 11 520,- | 9 790,- |
| CD 5 – kabel s konektorem pro vysílač, délka 5 m, M12 5 pin | | | | | 370,- | 310,- |
| C8D 5 – kabel s konektorem pro přijímač, délka 5 m, M12 8 pin | | | | | 470,- | 395,- |
| AD SR0 – bezpečnostní relé, 2 spínací kontakty + 1 rozpínací kontakt, pro bezpečnostní světelné závory EOS4 X, Admiral AX, EOS2 X, Vision VX/VXL/MXL, Janus | | | | | 1 640,- | 1 390,- |
| AD SR0A – bezpečnostní relé, 2 spínací kontakty | | | | | 1 350,- | 1 140,- |
| AD SRM – bezpečnostní relé, muting, 2 spínací kontakty | | | | | 4 640,- | 3 940,- |

Jiné výšky, rozlišení a dosahy na poptání.

Bezpečnostní světelné závory EOS4 X

Technické parametry:

- profil pouze 28 × 30 mm
- aktivní pole až do konce profilu
- ochranné pole: 160–2 260 mm
- ochrana prstů: rozlišení 14 mm
- ochrana rukou: rozlišení 30 mm
- dosah až 12 m
- připojení konektorem M12
- integrované bezpečnostní funkce
- bez nutnosti externího bezp. modulu
- 2 bezpečnostní výstupy PNP
- automatický nebo manuální start/restart
- vstup zpětné vazby pro ovládání externího relé (EDM)
- funkce muting v konfiguraci s bezpečnostním relé AD SRM
- modely pro Master/Slave konfiguraci kaskádové zapojení
- připojitelné k MOSAIC bez bezpečnostního relé
- bezpečnostní kategorie 4, SIL 3 – SILCL 3, PL e
- krytí IP67 vodě a prachu odolné



Vybrané typy bezpečnostních závor

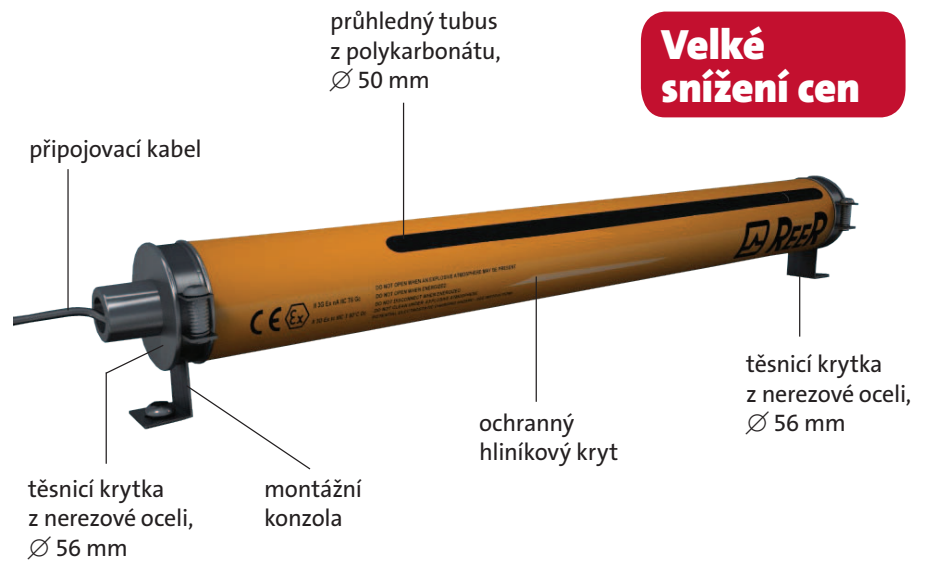
| Typ | Obj. kód | Rozlišení | Výška | Dosah | Původní cena | Akční cena do 31. 12. 2020 |
|---|----------|-----------|----------|-------|--------------|----------------------------|
| EOS4 151 X | 1310010 | 14 mm | 160 mm | 6 m | 12 110,- | 10 290,- |
| EOS4 301 X | 1310011 | 14 mm | 310 mm | 6 m | 15 740,- | 13 380,- |
| EOS4 451 X | 1310012 | 14 mm | 460 mm | 6 m | 19 370,- | 16 470,- |
| EOS4 601 X | 1310013 | 14 mm | 610 mm | 6 m | 20 550,- | 17 470,- |
| EOS4 751 X | 1310014 | 14 mm | 760 mm | 6 m | 26 640,- | 22 650,- |
| EOS4 901 X | 1310015 | 14 mm | 910 mm | 6 m | 30 270,- | 25 740,- |
| EOS4 1051 X | 1310016 | 14 mm | 1 060 mm | 6 m | 30 850,- | 26 230,- |
| EOS4 1201 X | 1310017 | 14 mm | 1 210 mm | 6 m | 37 540,- | 31 920,- |
| EOS4 1351 X | 1310018 | 14 mm | 1 360 mm | 6 m | 42 180,- | 35 860,- |
| EOS4 1501 X | 1310019 | 14 mm | 1 510 mm | 6 m | 45 770,- | 38 920,- |
| EOS4 1651 X | 1310072 | 14 mm | 1 660 mm | 6 m | 49 900,- | 42 430,- |
| EOS4 1801 X | 1310073 | 14 mm | 1 810 mm | 6 m | 54 020,- | 45 930,- |
| EOS4 1951 X | 1310712 | 14 mm | 1 960 mm | 6 m | 57 290,- | 48 710,- |
| EOS4 153 X | 1310210 | 30 mm | 160 mm | 12 m | 9 220,- | 7 840,- |
| EOS4 253 X | 1311200 | 30 mm | 260 mm | 12 m | 10 050,- | 8 750,- |
| EOS4 303 X | 1310211 | 30 mm | 310 mm | 12 m | 10 890,- | 9 260,- |
| EOS4 453 X | 1310212 | 30 mm | 460 mm | 12 m | 13 340,- | 11 340,- |
| EOS4 603 X | 1310213 | 30 mm | 610 mm | 12 m | 15 410,- | 13 100,- |
| EOS4 753 X | 1310214 | 30 mm | 760 mm | 12 m | 18 490,- | 15 720,- |
| EOS4 903 X | 1310215 | 30 mm | 910 mm | 12 m | 20 030,- | 17 030,- |
| EOS4 1053 X | 1310216 | 30 mm | 1 060 mm | 12 m | 23 130,- | 19 660,- |
| EOS4 1203 X | 1310217 | 30 mm | 1 210 mm | 12 m | 25 700,- | 21 850,- |
| EOS4 1353 X | 1310218 | 30 mm | 1 360 mm | 12 m | 28 260,- | 24 030,- |
| EOS4 1503 X | 1310219 | 30 mm | 1 510 mm | 12 m | 30 320,- | 25 780,- |
| EOS4 1653 X | 1310272 | 30 mm | 1 660 mm | 12 m | 33 390,- | 28 390,- |
| EOS4 1803 X | 1310273 | 30 mm | 1 810 mm | 12 m | 35 480,- | 30 170,- |
| EOS4 1953 X | 1310733 | 30 mm | 1 960 mm | 12 m | 37 510,- | 31 890,- |
| EOS4 2103 X | 1310734 | 30 mm | 2 110 mm | 12 m | 39 570,- | 33 640,- |
| EOS4 2253 X | 1310735 | 30 mm | 2 260 mm | 12 m | 41 930,- | 35 650,- |
| CD 5 – kabel s konektorem pro vysílač, délka 5 m, M12 5 pin | | | | | 370,- | 310,- |
| C8D 5 – kabel s konektorem pro přijímač, délka 5 m, M12 8 pin | | | | | 470,- | 395,- |
| AD SR0 – bezpečnostní relé, 2 spínací kontakty + 1 rozpínací kontakt, pro bezpečnostní světelné závory EOS4 X, Admiral AX, EOS2 X, Vision VX/VXL/MXL, Janus | | | | | 1 640,- | 1 390,- |
| AD SR0A – bezpečnostní relé, 2 spínací kontakty | | | | | 1 350,- | 1 140,- |
| AD SRM – bezpečnostní relé, muting, 2 spínací kontakty | | | | | 4 640,- | 3 940,- |

Jiné výšky, rozlišení a dosahy na poptání.

Bezpečnostní světelné závory EOS4 do Ex prostředí

Technické parametry:

- Ø krytu 50 mm, materiál hliník RAL 1003
- upevnění pomocí 2 malých konzol
- integrovaný systém GORETM proti kondenzaci
- ochranné pole: 610–1 510 mm
- ochrana rukou: rozlišení 30 mm
- perimetry 2–3–4 paprsky pro ochranu přístupu do monitorované zóny
- dosah 17 m
- 2 bezpečnostní výstupy PNP
- bez bezpečnostního relé
 - možno kombinovat s relé AD SR1
 - funkce muting v konfiguraci s bezpečnostním relé AD SRM
- 7segmentový displej a stavové LED pro diagnostiku
- připojitelné k MOSAIC bez nutnosti bezpečnostního relé
- s kabelem 10 m u přijímače i vysílače
- provozní teplota –10 °C až 55 °C
- bezpečnostní kategorie 4, SIL 3 – SILCL 3, PL e
- ochrana ATEX zóna 2 a 22, 2014/34/EU:
 - Plyny: II 3G Ex nA IIC T6 Gc
 - Prach: II 3D Ex tc IIIC T 60 °C Dc
- krytí IP65



Velké snížení cen



| |
|--|
| ATEX zóna 2 a 22 |
| 2014/34/EU |
| Plyny: II 3G Ex nA IIC T6 Gc Prach: II 3D Ex tc IIIC T 60 °C Dc |



Vybrané typy bezpečnostních závor

| Typ | Obj. kód | Rozlišení | Výška | Dosah | Cena | Akční cena do 31. 12. 2020 |
|--------------------------|----------|---|----------|-------|----------|----------------------------|
| EOS4 603 AH EX | 1010253 | 30 mm | 610 mm | 17 m | 45 270,- | 33 950,- |
| EOS4 903 AH EX | 1010255 | 30 mm | 910 mm | 17 m | 51 450,- | 38 550,- |
| EOS4 1203 AH EX | 1010257 | 30 mm | 1 210 mm | 17 m | 59 690,- | 44 750,- |
| EOS4 1503 AH EX | 1010259 | 30 mm | 1 510 mm | 17 m | 68 960,- | 51 750,- |
| EOS4 2B AH EX | 1010650 | 2 paprsky | 510 mm | 17 m | 33 940,- | 25 450,- |
| EOS4 3B AH EX | 1010651 | 3 paprsky | 810 mm | 17 m | 38 060,- | 28 550,- |
| EOS4 4B AH EX | 1010652 | 4 paprsky | 910 mm | 17 m | 41 150,- | 30 850,- |
| Bezpečnostní relé | | | | | | |
| AD SR0 | 1330902 | bezpečnostní relé, 2 spínací kontakty + 1 rozpínací kontakt | | | 1 640,- | 1 390,- |
| AD SRM | 1330904 | bezpečnostní relé, muting, 2 spínací kontakty | | | 4 640,- | 3 940,- |

Bezpečnostní světelné závory EOS4 – 2, 3, 4praskové závory

Technické parametry:

- profil pouze 28 × 30 mm
- aktivní pole až do konce profilu
- ochranné pole: 510–910 mm
- pro ochranu přístupu do monitorované zóny
- dosah až 20 m
- připojení konektorem M12
- integrované bezpečnostní funkce
- bez nutnosti externího bezpečnostního modulu
- 2 bezpečnostní výstupy PNP
- automatický nebo manuální start/restart
- vstup zpětné vazby pro ovládání externího relé (EDM)
- připojitelné k MOSAIC bez bezpečnostního relé
- bezpečnostní kategorie 4, SIL 3 – SILCL 3, PL e
- provozní teplota –30 až +55 °C pro modely s dosahem do 12 m
- provozní teplota –20 až +55 °C pro modely „H“ s dosahem do 20 m
- provozní teplota –10 až +55 °C pro modely „EX“ do výbušného prostředí
- krytí IP65 a IP67



Označení:

- X** dosah až 12 m
- XH** dosah až 20 m
- AH EX** bezpečnostní závora do výbušného prostředí s 10m kabelem



Vybrané typy bezpečnostních závor

| Typ | Obj. kód | Počet paprsků | Výška | Dosah | Cena | Akční cena do 31. 12. 2020 |
|---|----------|---------------|--------|-------|----------|----------------------------|
| EOS4 2B X | 1310610 | 2 | 510 mm | 12 m | 10 850,- | 9 220,- |
| EOS4 2B XH | 1310660 | 2 | 510 mm | 20 m | 12 270,- | 10 430,- |
| EOS4 2B AH EX | 1010650 | 2 | 510 mm | 17 m | 39 920,- | 33 940,- |
| EOS4 3B X | 1310611 | 3 | 810 mm | 12 m | 12 060,- | 10 250,- |
| EOS4 3B XH | 1310661 | 3 | 810 mm | 20 m | 13 910,- | 11 820,- |
| EOS4 3B AH EX | 1010651 | 3 | 810 mm | 17 m | 44 760,- | 38 060,- |
| EOS4 4B X | 1310612 | 4 | 910 mm | 12 m | 14 480,- | 12 310,- |
| EOS4 4B XH | 1310662 | 4 | 910 mm | 20 m | 15 220,- | 12 940,- |
| EOS4 4B AH EX | 1010652 | 4 | 910 mm | 17 m | 48 400,- | 41 150,- |
| CD 5 – kabel s konektorem pro vysílač, délka 5 m, M12 5 pin | | | | | 370,- | 310,- |
| C8D 5 – kabel s konektorem pro přijímač, délka 5 m, M12 8 pin | | | | | 470,- | 395,- |
| AD SR0 – bezpečnostní relé, 2 spínací kontakty + 1 rozpínací kontakt, pro bezpečnostní světelné závory EOS4 X, Admiral AX, EOS2 X, Vision VX/VXL/MXL, Janus | | | | | 1 640,- | 1 390,- |
| AD SR0A – bezpečnostní relé, 2 spínací kontakty | | | | | 1 350,- | 1 140,- |
| AD SRM – bezpečnostní relé, muting, 2 spínací kontakty | | | | | 4 640,- | 3 940,- |

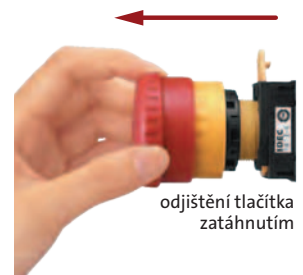
Nízkonákladová nouzová tlačítka YW

Technické parametry YW tlačítka:

- vynikající cena a kvalita
- bezpečnostní kategorie 4
- barva ovladače červená
- maximální počet kontaktů 3 (jakákoli kombinace spínací/rozpínací)
- nucené rozpojení kontaktů
- průměr zabudování 22 mm
- nízká hloubka zabudování 46 mm
- neprosvětlená nebo prosvětlená varianta
- odjištění zatáhnutím nebo otočením
- provozní teplota -20 °C až +55 °C
- provedení se šroubovými svorkami
- krytí IP65 (kontakty IP20)

zabudovací
Ø 22 mm

**cena 143,-
včetně kontaktů**



mechanický indikátor
na těle tlačítka je vidět zelený
kroužek = kontakty jsou sepnuty



**vzorek
zdarma**

ručíme za vysokou kvalitu
nouzového tlačítka YW

**VYŽÁDEJTE SI U NÁS VZOREK
1 ks YW1B-V4E01R**

pište na: office@rem-technik.cz

Vzorek lze objednat za firmu pouze jedenkrát.

Vybrané typy nouzových tlačítek



| Typ | Popis | Cena |
|---------------|---|-------|
| YW1B-V4E01R | hříbek ø 40 mm, 1 rozpínací kontakt | 143,- |
| YW1B-V4E02R | hříbek ø 40 mm, 2 rozpínací kontakty | 164,- |
| YW1B-V4E03R | hříbek ø 40 mm, 3 rozpínací kontakty | 186,- |
| YW1B-V4E11R | hříbek ø 40 mm, 1 spínací, 1 rozpínací kontakt | 164,- |
| YW1B-V4E12R | hříbek ø 40 mm, 1 spínací, 2 rozpínací kontakty | 186,- |
| YW1L-V4E02Q4R | hříbek ø 40 mm, prosvětlený, 2 rozp. kontakty | 415,- |

Pozn. Typy s jinou kombinací kontaktů na poptání.

Kontaktujte nás a vyžádejte si individuální ceny při odběru většího počtu kusů!

Bezpečnostní oplocení strojů – ochranný systém

Bezpečnostní oplocení Garantell je navrženo tak, aby chránilo všechny typy strojů a průmyslová zařízení. Nové řešení poskytuje extra vyztužené sloupky vyrobené v rozměrech, které usnadní proces plánování. Největší předností bezpečnostního oplocení Garantell je vysoká variabilita při výběru typu dveří a oplocení tak, aby vyhovělo Vaším požadavkům.

- rychlá a snadná instalace
- dveře jsou dodávány předem smontované
- normovaná výška: 1 400 mm, 2 200 mm, 2 700 mm
- volitelná šířka
- povrchová úprava pozink nebo barva RAL
- montáž vhodná pro různé typy podlah
- aby se zabránilo zranění, pletivo je svařované uvnitř trubkového rámu – výsledkem je moderní vzhled bez ostrých hran
- k dispozici je řezací sada, pro vertikální a horizontální přizpůsobení na místě
- zesílené sloupky stojí na svařovaných ocelových deskách
- dveře jsou k dispozici v několika variantách: jednokřídlé/dvoukřídlé, posuvné či dvojité teleskopické
- řada splňuje požadavky směrnice o bezpečnosti strojních zařízení (ISO 14120, ISO 13857)



Nový
montážní návod




VÝHODY BEZPEČNOSTNÍHO OPLOCENÍ:

- variabilní modulární systém
- galvanické či práškové lakování dle jakékoliv RAL
- k dispozici také polykarbonátové či plně plechové stěny
- příprava pro mnoho bezpečnostních zámek

Robustní laserový senzor pro měření vzdálenosti až do 50 m

Technické parametry:

- rozsah měření 0 až 50 m
- max. rychlost měření 10 Hz
- přesnost ± 5 mm
- vysoce přesný analogový výstup 0/4 ... 20 mA (0,1 %)
- dva programovatelné digitální výstupy + jeden s definovanou funkcí
- jeden digitální vstup
- komunikační port RS232
- napájení 12 ... 30 VDC
- pevné kovové pouzdro IP65



**programovatelný
analogový výstup
0/4 ... 20 mA**



► Zvedání zařízení v důlním průmyslu



► Měření pozice kamiónu



► Monitoring skalních formací nad železniční tratí



► Měření hladiny v silu



► Monitorování pozice vozíku



► Monitorování plnění ve slévárně

V nabídce též typy pro měření vzdálenosti až do 500 m s přesností do ± 1 mm.

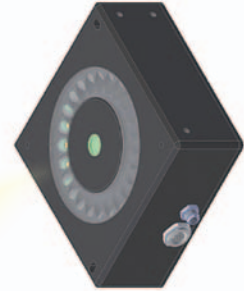
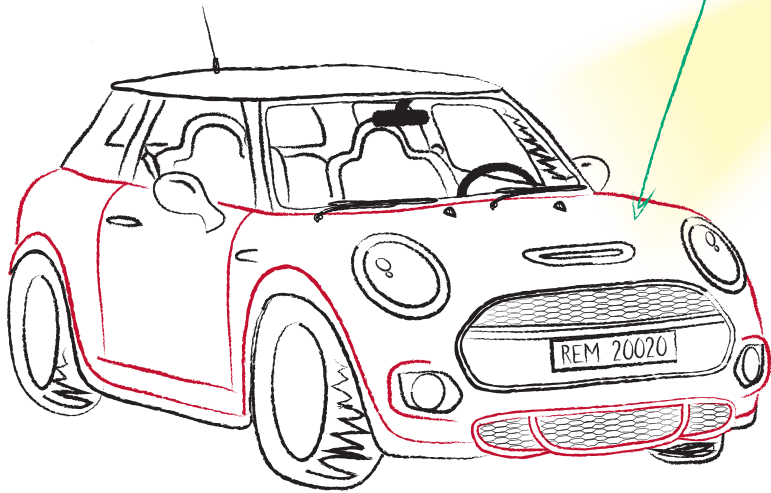
Laserový senzor pro měření vzdálenosti DBN-50-050



| Typ | Objednací kód | Rozsah měření | Přesnost | Provozní teplota | Cena |
|------------|---------------|---------------|------------|------------------|----------|
| DBN-50-050 | 500635 | 0,05 ... 50 m | ± 5 mm | -10 ... +50 °C | 25 900,- |

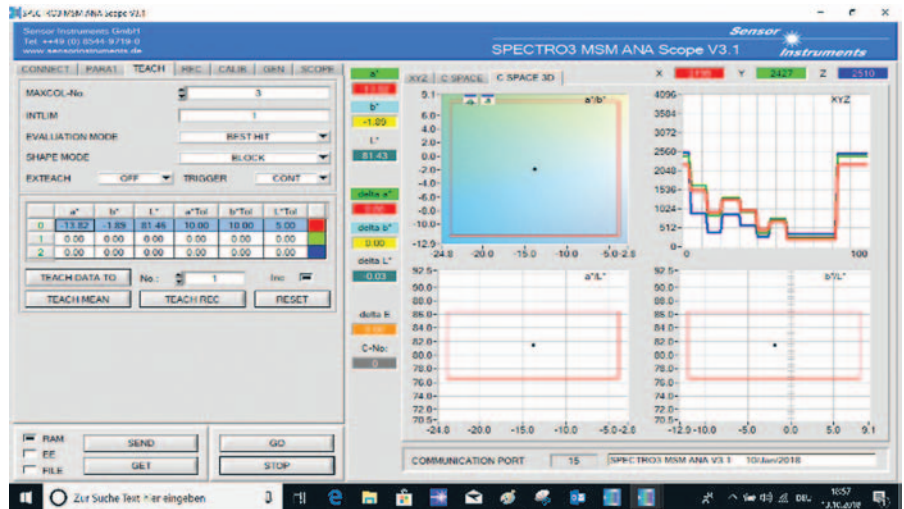
Dokonalé měření barvy laku přes inspekční sklo

**MĚŘENÍ
barvy laku karoserií**



Technické parametry:

- online měření barvy laku během výrobního procesu bez nutnosti inspekce vzorku barvy v laboratoři
- kalibrace senzoru dle CIE standardu – barevné prostory $L^*a^*b^*$, $L^*C^*h^*$, $L^*u^*v^*$, $L^*u^*v^*$, xyY
- LED diody směřované pod úhlem 45° zamezují nechtěným odleskům od inspekčního skla
- invariantní vůči změnám externího osvětlení
- vzorkovací frekvence typicky 60 kHz
- komunikace naměřených hodnot po RS232, USB, Ethernet, nebo pomocí analogových výstupů
- parametrizační software součástí ceny senzoru



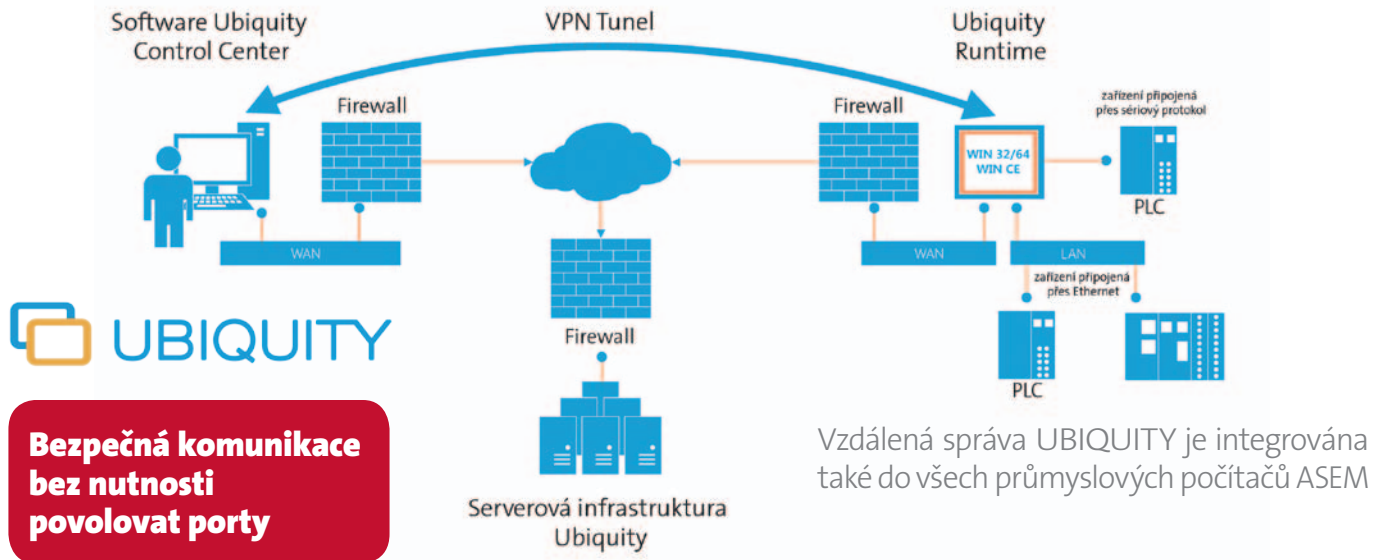
Sensor *Let's make sensors more individual*
Instruments

| Typ | Popis | Cena |
|--------------------------------|---|------------|
| SPECTRO-3-28-45°/0°-MSM-ANA-DL | barevný senzor – „true color detection“, zdroj světla 24× LED obdoba D65, měřící vzdálenost 28 mm ± 2 mm, oblast detekce typ. Ø 10 mm, sériové rozhraní RS232, 1× DI, 2× DO, 3× AO, krytí IP 64 | 103 700 Kč |
| cab-4/USB-2m | převodník USB/RS232, délka kabelu 2 m | 3 800 Kč |
| cab-4/ETH-500 | převodník USB/Ethernet (M12 4pin), délka kabelu 0,5 m | 6 390 Kč |
| cab-eth/M12D-RJ45-flx-5m | prodlužovací kabel k převodníku cab-4/ETH-500 (M12 4pin, RJ45), délka kabelu 5 m | 2 100 Kč |
| cab-las8/SPS-5m | napájecí a propojovací kabel s PLC, délka kabelu 5 m | 2 650 Kč |

Vzdálená správa strojů jednoduše pomocí routerů ASEM

Routery ASEM využívají softwarovou technologii UBIQUITY.

- průmyslová VPN pracující na úrovni linkové vrstvy ISO/OSI modelu
- certifikace dle IEC 62443
- virtuální sériový port
- přístup na vzdálený Desktop
- výměna datových souborů
- funkce chatu
- podpora více uživatelů přistupujících současně
- možnost definice práv pro různé skupiny uživatelů
- tvorba statistik a auditů
- automatické aktualizace a notifikace
- bez složitého nastavování, kompatibilita s existujícími firewally
- vysoká dostupnost díky využití Cloud technologie



Routery ASEM pro vzdálenou správu

| Typ | Popis | Cena |
|------------------------|--|----------|
| RK22-ET | 1× WAN, 4× LAN, 1× USB, 1× RS232/422/485, 2× DI, 2× výstupní relé, UBIQUITY runtime | 21 800,- |
| RK22-ET 4G-GLOBAL | 3G/4G global modem, konektor pro externí anténu, 1× WAN, 4× LAN, 1× USB, 1× RS232/422/485, 2× DI, 2× výstupní relé, UBIQUITY runtime | 30 900,- |
| RK22-ET WiFi | WiFi modul, 1× WAN, 4× LAN, 1× USB, 1× RS232/422/485, 2× DI, 2× výstupní relé, UBIQUITY runtime | 27 700,- |
| RK22-ET 4G-GLOBAL WiFi | 3G/4G global modem, konektor pro externí anténu, WiFi modul, 1× WAN, 4× LAN, 1× USB, 1× RS232/422/485, 2× DI, 2× výstupní relé, UBIQUITY runtime | 34 200,- |

Externí antény a připojovací kabely

| Typ | Popis | Cena |
|-----------------------------------|--|---------|
| 2G/3G/4G anténa s magnetem | 50 Ω, přichycení na rozvaděč pomocí integrovaného magnetu, včetně kabelu 3 m | 720,- |
| 2G/3G/4G anténa | 10 W, 1 dBi, připojení přímo na router nebo k připojovacímu kabelu | 460,- |
| 2G/3G/4G anténa pro montáž na zeď | 2 W, 2 dBi, IP67, montáž na vertikální stěnu rozvaděče, včetně kabelu 3 m, lze prodloužit připojovacím kabelem | 2 860,- |
| 2G/3G/4G venkovní anténa | 5 W, 3 dBi, venkovní anténa IP67, včetně kabelu 1 m, lze prodloužit připojovacím kabelem | 1 680,- |
| 3m připojovací kabel | připojovací kabel pro anténu 3 m | 580,- |
| 5m připojovací kabel | připojovací kabel pro anténu 5 m | 720,- |

WiFi antény a kabely na poptání.

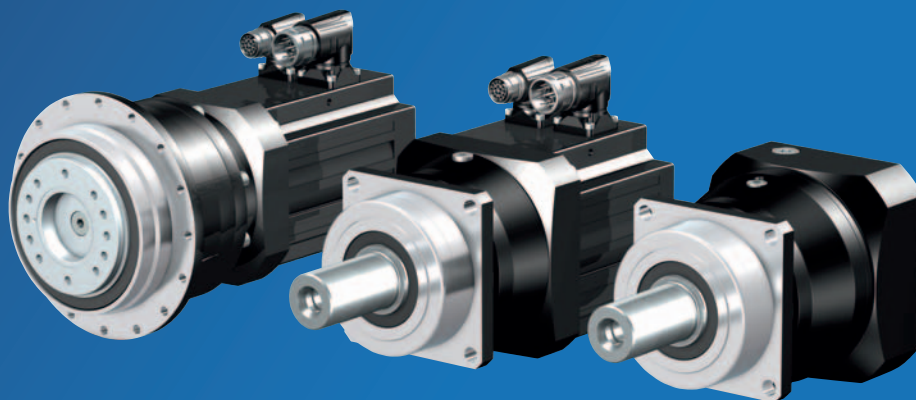
UBIQUITY doména (jednorázová investice pro časově neomezený přístup do UBIQUITY serverové infrastruktury)

Do UBIQUITY domény se registrují routery a průmyslová PC ASEM.

| Typ | Popis | Cena |
|----------|---|----------|
| OSIS9000 | UBIQUITY doména pro jednu společnost a jeden přístup v čase | 11 600,- |
| OSIS9001 | UBIQUITY doména pro jednu společnost a více přístupů současně | 29 000,- |

Dostupný je i upgrade z OSIS9000 na OSIS9001.

Nová generace planetových převodovek


STÖBER


VÍCE

NEŽ JEN PŘEVODOVKA

Vyšší výkon | Vyšší přesnost | Větší variabilita

Kompaktní a dynamické!

Malé instalační rozměry, jednoduchá montáž a zvýšená maximální rychlost až o 45 %.

Zvýšený točivý moment až o 60 %.

Vynikající pouzdro a kvalita ozubení díky inovativní výrobní technologii. Maximální přesnost polohování pomocí minimální vůle až ≤ 1 arcmin!

Vysoce přesné pohony systému hřebene a pastorku s nízkou vůlí.

S radiální soustředností ≤ 10 μm .

Dokonale přizpůsobené každému požadavku!

Převodovky lze kombinovat nejen se všemi motory STÖBER s přímým připojením (bez motorového adaptéru), ale mohou být také připojeny ke všem motorům třetích stran v jakékoliv velikosti pomocí variabilních motorových adaptérů.

| Typ | Převodový poměr | Maximální zrychlující moment na výstupu převodovky [Nm] | Maximální vstupní otáčky v cyklickém provozu [min^{-1}] | Vůle v ozubení [arcmin] | Torzní tuhost [Nm/arcmin] |
|-------|-----------------|---|--|-------------------------|---------------------------|
| P23 | 4 – 100 | 21 – 25 | 8000 | 6,0 – 8,0 | 1,6 – 1,9 |
| P33 | 3 – 100 | 50 – 80 | 7000 – 8000 | 2,0 – 5,0 | 4,3 – 5,4 |
| P43 | 3 – 100 | 100 – 145 | 6000 – 8000 | 2,0 – 5,0 | 9,0 – 13 |
| P53 | 3 – 100 | 200 – 385 | 5000 – 8000 | 1,0 – 4,0 | 24 – 34 |
| P73 | 3 – 100 | 500 – 840 | 4000 – 7000 | 1,0 – 4,0 | 54 – 65 |
| P83 | 3 – 100 | 1200 – 2000 | 3000 – 6000 | 1,0 – 4,0 | 148 – 178 |
| P93 | 4 – 100 | 2200 – 3450 | 3000 – 4500 | 3,0 – 4,0 | 321 – 407 |
| PH33 | 5 – 100 | 60 – 85 | 8000 | 2,0 – 4,0 | 8,9 – 15 |
| PH43 | 4 – 100 | 110 – 189 | 5000 – 8000 | 1,0 – 3,0 | 20 – 36 |
| PH53 | 4 – 100 | 288 – 418 | 5000 – 8000 | 1,0 – 3,0 | 52 – 91 |
| PH73 | 4 – 100 | 550 – 924 | 4000 – 7000 | 1,0 – 3,0 | 121 – 207 |
| PH83 | 4 – 100 | 1380 – 2300 | 3500 – 6000 | 1,0 – 3,0 | 333 – 534 |
| PHQ43 | 5,5 – 55 | 200 – 247 | 6000 – 8000 | 1,0 – 3,0 | 38 – 42 |
| PHQ53 | 5,5 – 55 | 480 – 562 | 5000 – 8000 | 1,0 – 3,0 | 95 – 102 |
| PHQ73 | 5,5 – 550 | 900 – 1050 | 5000 – 7000 | 1,0 – 3,0 | 213 – 224 |
| PHQ83 | 5,5 – 550 | 2700 – 3300 | 4000 – 6500 | 1,0 – 3,0 | 669 – 711 |

SLIO CPU

Jedinečné CPU s novým konceptem



Nakonfigurujte si vlastní CPU!



Pouze ten, kdo dělá věci jinak, může být lepší!

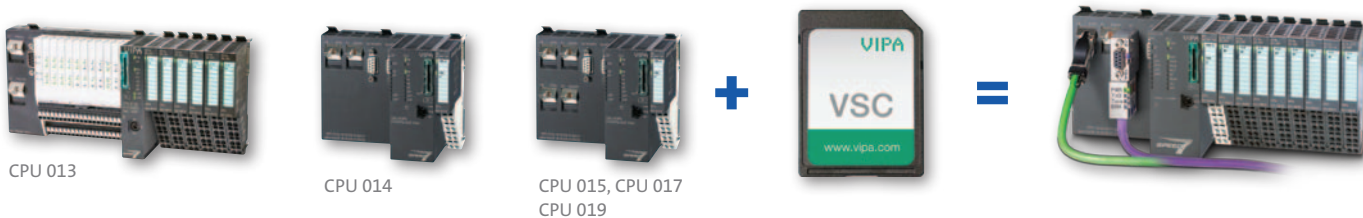
YASKAWA VIPA CONTROLS

- díky 6 typům CPU a vhodné SD kartě nyní obsáhnete mnohem širší spektrum řídicích systémů a aplikací
- programovatelné pomocí STEP7, TIA Portal od Siemens nebo SPEED7 Studio od VIPA
- integrovaná pracovní paměť až 6 MB, možnost rozšíření pracovní paměti pomocí licence na SD kartě
- technologie SPEED7 založená na vysokorychlostním čipu pro rychlý přenos dat v reálném čase – až 100 000 procesních příkazů za milisekundu
- velmi výkonná sběrnice s přenosovou rychlostí 48 Mbit/s s dobou odezvy a zpracování signálů 20 μ s
- vestavěný Ethernet PG/OP ve všech 6 typech CPU vhodný pro programování, sběr dat, připojení k HMI a SCADA systémům a pro vzdálenou správu
- PROFINET kontroler umožňuje u CPU 015PN, CPU 017PN a CPU 019PN připojit až 128 zařízení
- CPU 015N s komunikací EtherCAT-Master
- připojení až 64 modulů v jedné řadě
- komunikace Modbus TCP Master/Slave integrována v každém typu CPU
- jako standard sériové komunikace
- jednoduché sestavení díl po dílu tak, aby systém přesně odpovídal požadavkům konkrétní aplikace
- jasná diagnostika a monitorování díky LED a štítkovému značení
- webové rozhraní pro zobrazení stavu modulů
- možnost uzamknutí SD karty
- snadná instalace a údržba – výměna samotného elektronického modulu vytáhnutím z terminálového modulu
- při vypnutí napájení dojde automaticky k uložení dat z RAM paměti do interní Flash paměti (NVRAM)

SLIO CPU

Flexibilita při konfiguraci CPU

6 hardwarových typů SLIO CPU + SD karta → konfigurace přesně dle požadované aplikace



1. Vyberte si jeden ze základních typů CPU
2. Vložte VIPA SD kartu s licencí
3. Po resetu CPU se aktivují doplňující funkce – vytvoříte tak požadované CPU pro danou aplikaci

Výhody SLIO CPU

- CPU mají integrovanou paměť, SD kartu potřebujete pouze pro její rozšíření nebo přidání PROFIBUS komunikace
- flexibilita při konfiguraci CPU díky SD kartám s licencí (VSC VIPA SetCard), pomocí kterých lze u CPU SLIO rozšířit paměť, přidat komunikaci PROFIBUS Master nebo PROFIBUS Slave
- úspora skladových zásob díky pouze 6 hardwarovým typům
- stejné I/O moduly jako pro decentralizovaný I/O systém SLIO
- programovatelné ve STEP7, TIA Portal od Siemens nebo ve SPEED7 Studio od VIPA
- v případě nutnosti výměny CPU kupujete pouze hardware, licence na SD kartě Vám zůstává pro další použití
- typ CPU můžete jednoduše měnit pomocí dokoupení licencí pro SD kartu, které lze také zaslat elektronicky

| Typ SLIO CPU | Obj. kód | Pracovní paměť | PROFINET | EtherCAT | PROFIBUS Master | PROFIBUS Slave | MPI | PtP komunikace*, Modbus TCP | RJ45 porty | Cena |
|---|-------------|----------------------------------|----------|----------|-----------------|----------------|-----|-----------------------------|------------|----------|
| CPU 013 | 013-CCF0R00 | 64 kB (rozšiřitelná do 128 kB) | – | – | – | s SD kartou | ✓ | ✓ | 2 | 14 400,– |
| INTEGROVÁNO: 16× DI, 12× DO, 2× AI (0 – 10 V), (4× 100 kHz čítač, 2× PWH do 20 kHz) | | | | | | | | | | |
| CPU 014 | 014-CEF0R01 | 128 kB (rozšiřitelná do 256 kB) | – | – | s SD kartou | s SD kartou | ✓ | ✓ | 2 | 12 900,– |
| CPU 015N | 015-CEFNR00 | 256 kB (rozšiřitelná do 512 kB) | – | ✓ | s SD kartou | s SD kartou | ✓ | ✓ | 4 | 18 700,– |
| CPU 015PN | 015-CEFPR01 | 256 kB (rozšiřitelná do 512 kB) | ✓ | – | s SD kartou | s SD kartou | ✓ | ✓ | 4 | 18 700,– |
| CPU 017PN | 017-CEFPR00 | 512 kB (rozšiřitelná do 2048 kB) | ✓ | – | s SD kartou | s SD kartou | ✓ | ✓ | 4 | 28 900,– |
| CPU 019PN | 019-CEFPM00 | 6 MB | ✓ | – | ✓ | ✓ | ✓ | ✓ | 4 | 57 800,– |

* MPI, ASCII, STX/ETX, 3964(R), USS Master, Modbus Master/Slave



Jednoduchá aktivace CPU

Do zvoleného CPU vložte SD kartu s licencí a proveďte reset CPU, čímž aktivujete doplňující funkce.



SD karty s licencí poskytují

rozšíření pracovní paměti

| | | |
|-----------|------------|------------|
| RAM 64 kB | RAM 128 kB | RAM 512 kB |
| RAM 1 MB | RAM 1,5 MB | |

rozhraní

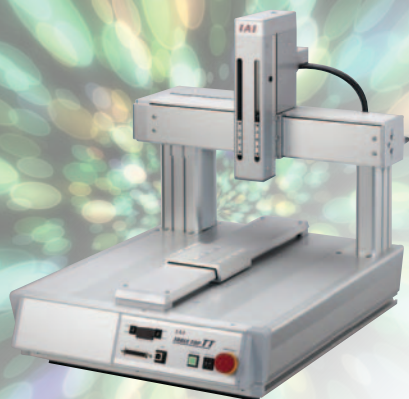


| SD karta s licencí | Rozšíření paměti | PROFIBUS Master | PROFIBUS Slave | Cena |
|--------------------|------------------|-----------------|----------------|----------|
| 955-C000M00 | 0 kB | ✓ | – | 7 260,– |
| 955-C000S00 | 0 kB | – | ✓ | 3 630,– |
| 955-C000020 | + 64 kB | – | – | 4 070,– |
| 955-C000M20 | + 64 kB | ✓ | – | 9 870,– |
| 955-C000S20 | + 64 kB | – | ✓ | 6 240,– |
| 955-C000030 | + 128 kB | – | – | 5 370,– |
| 955-C000M30 | + 128 kB | ✓ | – | 11 170,– |
| 955-C000S30 | + 128 kB | – | ✓ | 7 550,– |
| 955-C000040 | + 256 kB | – | – | 6 680,– |
| 955-C000M40 | + 256 kB | ✓ | – | 12 480,– |
| 955-C000S40 | + 256 kB | – | ✓ | 8 850,– |

K dispozici též paměťové karty s licencí + 512 kB až + 1,5 MB

Stolní robotické manipulátory TTA

Absolutní bezbariérový enkodér ve standardu



Výhody:

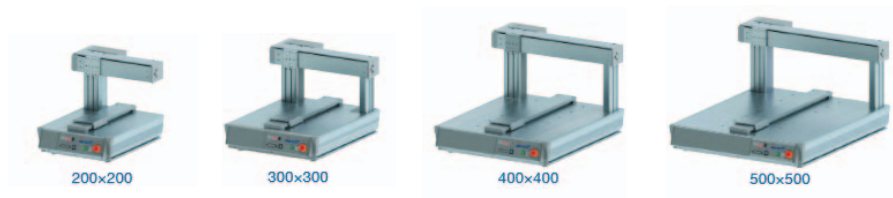
- kompaktní ucelený robotický systém
- možnost uložení více programů a pozic
- vyšší zatížení až 30 kg na ose x a 15 kg na ose z při maximální rychlosti až 1 200 mm/s
- více variací pracovního prostoru
- k dispozici provedení portálové nebo konzolové
- s krokovým motorem nebo servomotorem
- integrovaná jednotka s podporou rozhraní PROFIBUS, Device Net, CC-link, Ethernet I/P a EtherCAT až 48 I/O PNP/NPN pro komunikaci s PLC

Provedení portálové nebo konzolové:

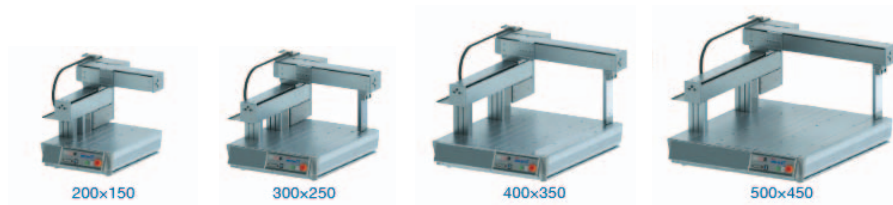
- portálový je vhodný pro větší tuhost, díky stabilitě je možné pracovat na ose z s většími zatíženími a zátěž je i lépe fixovaná
- konzolový je vhodný pro úsporu místa, poskytuje více manipulačního prostoru
- opakovatelnost při polohování je $\pm 0,005$ u servomotorů a $\pm 0,01$ mm u krokových motorů
- tuhá konstrukce z extrudovaného hliníku
- vysoce přesný kuličkový šroub a krokový motor nebo servomotor, který umožňuje precizní polohování



TTA – A – typ portálový



TTA – C – typ konzolový



Zabudovaná XSEL řídicí jednotka:

- zaručuje vysokou přesnost dráhy při konstantní rychlosti
- jednoduchá parametrizace
- umožňuje až třídídimenzionální interpolaci (ve 3osém provedení)
- až 255 programů
- až 30 000 pozic

Vybrané typy stolních robotických manipulátorů



| Typ | Rozměry | | Rychlost mm/s | | | Zatížení kg | | |
|-----|-----------------------|---------|---------------|-------|--|-------------|-------|-------|
| | osa x, y | osa z | osa x, y* | osa z | rotační osa | osa x | osa y | osa z |
| A2G | 200 × 200 – 500 × 500 | – | 1–1200 | – | – | 30 | 20 | – |
| A3G | 200 × 200 – 500 × 500 | 100/150 | 1–1200 | 1–400 | – | 30 | – | 15 |
| A4G | 200 × 200 – 500 × 500 | 100/150 | 1–1200 | 1–400 | $\pm 180^\circ / \pm 360^\circ - 1000^\circ/s$ | 30 | – | 15 |
| C2G | 200 × 150 – 500 × 450 | – | 1–1000 | – | – | – | 20 | – |
| C3G | 200 × 150 – 500 × 450 | 100/150 | 1–1000 | 1–400 | – | – | – | 15 |
| C4G | 200 × 150 – 500 × 450 | 100/150 | 1–1000 | 1–400 | $\pm 180^\circ / \pm 360^\circ - 1500^\circ/s$ | – | – | 15 |

* v závislosti na typu

Produkty do prostředí s nebezpečím výbuchu

Jako elektrická zařízení v prostředí s nebezpečím výbuchu se označují takové komponenty, které je možno provozovat v prostředí se zvýšenou koncentrací výbušných plynů, par nebo prachů. Musí být navržena a konstruována tak, aby za běžných provozních podmínek nehrozilo nebezpečí výbuchu, ať už vlivem vysoké provozní teploty zařízení nebo jiskřením v elektrickém obvodu.

Zóny výbušnosti

Podle stupně hrozícího rizika výbuchu se prostředí klasifikují do zón. Zóny jsou rozlišeny zvláště pro výbušné plyny a páry (2, 1, 0) a zvláště pro výbušné prachy (22, 21, 20). Unikátním prostředím jsou pak těžební doly s rizikem výbuchu důlního plynu.

Tam, kde si již jiné spínače a senzory neví rady, jsou produkty steute Extreme ve svém žilvu. Mnoho produktů steute Extreme je k dispozici také v bezdrátovém provedení. Tyto spínače jsou vyráběny podle nejvyšších standardů a jsou známé prvotřídní kvalitou a odolností.

.steute



| | | | |
|---|---|---|--|
| <p>Ex nožní pedály</p> | <p>Ex bezpečnostní nožní pedály</p> | <p>Ex bezdrátové nožní pedály</p> | <p>Ex bezpečnostní lankové spínače</p> |
| <p>Ex bezpečnostní spínače s odděleným aktuátorem</p> | <p>Ex bezpečnostní spínače pro dveřní panty</p> | <p>Ex indukční senzory</p> | <p>Ex bezdrátové indukční senzory</p> |
| <p>Ex magnetické senzory</p> | <p>Ex bezpečnostní spínače s odděleným aktuátorem</p> | <p>Ex bezpečnostní spínače s odděleným aktuátorem</p> | <p>Ex bezdrátové indukční senzory</p> |
| <p>Ex bezdrátové polohové senzory</p> | <p>Ex povelová zařízení</p> | <p>Ex bezdrátová povelová zařízení</p> | <p>Ex zámky se solenoidem</p> |

Kabely a konektory M8 a M12

Technické parametry:

- provedení
 - úhlové
 - přímé
- nominální proud 4 A
- pracovní teplota
 - PVC: -25 °C až +80 °C
 - PUR: -20 °C až +80 °C
- průřez vodiče 0,25 mm²
- krytí IP67



CD08/0A-050A1
CD08/0A-050A5



CD08/0A-050C1
CD08/0A-050C5



CD08/0B-050A1
CD08/0B-050A5



CD08/0B-050C1
CD08/0B-050C5



CD12M/0B-050A1
CD12M/0B-050A5



CD12M/0B-050C1
CD12M/0B-050C5



CL12/0B-00A



CL12/0B-00C



CV12/0B-00A

Vybrané typy PVC kabelů

| Typ | Popis | EUR/ks | CZK/ks |
|----------------|--------------------------------------|--------|--------|
| CD08/0A-050A1 | kabel 5 m-konektor 3-pin M8, přímý | 4,60 | 130,- |
| CD08/0A-050C1 | kabel 5 m-konektor 3-pin M8, úhlový | 4,60 | 130,- |
| CD08/0B-050A1 | kabel 5 m-konektor 4-pin M8, přímý | 5,60 | 150,- |
| CD08/0B-050C1 | kabel 5 m-konektor 4-pin M8, úhlový | 5,60 | 150,- |
| CD12M/0B-050A1 | kabel 5 m-konektor 4-pin M12, přímý | 4,60 | 130,- |
| CD12M/0B-050C1 | kabel 5 m-konektor 4-pin M12, úhlový | 4,60 | 130,- |
| CD12M/0B-020A1 | kabel 2 m-konektor 4-pin M12, přímý | 3,80 | 110,- |
| CD12M/0B-020C1 | kabel 2 m-konektor 4-pin M12, úhlový | 3,80 | 110,- |
| CL12/0B-00A | konektor-samice 4-pin M12, přímý | 6,00 | 160,- |
| CL12/0B-00C | konektor-samice 4-pin M12, úhlový | 6,00 | 160,- |
| CV12/0B-00A | konektor-samec 4-pin M12, přímý | 6,00 | 160,- |

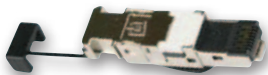
Vybrané typy PUR kabelů

| Typ | Popis | EUR/ks | CZK/ks |
|----------------|--------------------------------------|--------|--------|
| CD08/0A-050A5 | kabel 5 m-konektor 3-pin M8, přímý | 6,00 | 160,- |
| CD08/0A-050C5 | kabel 5 m-konektor 3-pin M8, úhlový | 6,00 | 160,- |
| CD08/0B-050A5 | kabel 5 m-konektor 4-pin M8, přímý | 6,80 | 180,- |
| CD08/0B-050C5 | kabel 5 m-konektor 4-pin M8, úhlový | 6,80 | 180,- |
| CD12M/0B-050A5 | kabel 5 m-konektor 4-pin M12, přímý | 6,80 | 180,- |
| CD12M/0B-050C5 | kabel 5 m-konektor 4-pin M12, úhlový | 6,80 | 180,- |
| CD12M/0B-020A5 | kabel 2 m-konektor 4-pin M12, přímý | 5,00 | 140,- |
| CD12M/0B-020C5 | kabel 2 m-konektor 4-pin M12, úhlový | 5,00 | 140,- |

Konektory a kabely

PROFINET konektory

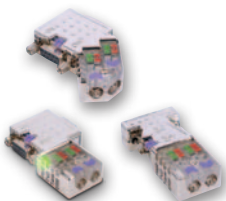
- průmyslový konektor RJ45 pro Ethernetové sítě Profinet a EtherCAT
- 180° výstup kabelu
- snadné připojení kabelu bez speciálních nástrojů



| Objednávací kód | Popis | Cena |
|-----------------|---|---------|
| 972-0PN00 | 1 ks, konektor pro síť Profinet RJ45, 180° výstup kabelu, snadné připojení kabelu bez speciálních nástrojů | 420,- |
| 972-8PN00 | 10 ks, konektor pro síť Profinet RJ45, 180° výstup kabelu, snadné připojení kabelu bez speciálních nástrojů | 3 340,- |

PROFIBUS konektory

- diagnostika a monitorování sběrnice pomocí LED
- kovový kryt konektoru
- upevnění pomocí jediného šroubu
- integrovaný přepínací ukončovací odpor
- IDC technologie pro rychlou a snadnou instalaci kabelu
- výstup kabelu 90°, 45° a 0°



| Objednávací kód | Popis | Cena |
|-----------------|---|-------|
| 972-0DP30 | PROFIBUS konektor, přepínací ukončovací odpor, výstup kabelu 0°, samořezné připojení | 970,- |
| 972-0DP20 | PROFIBUS konektor, přepínací ukončovací odpor, výstup kabelu 45°, samořezné připojení | 970,- |
| 972-0DP10 | PROFIBUS konektor, přepínací ukončovací odpor, výstup kabelu 90°, samořezné připojení | 970,- |
| 972-0DP01 | PROFIBUS konektor, přepínací ukončovací odpor, výstup kabelu 90°, bez LED diod, samořezné připojení | 970,- |

Čelní konektory 20 nebo 40 pinů

| Objednávací kód | Popis | Cena |
|-----------------|---|-------|
| 392-1AM00.H | čelní konektor 40 pinů se šroubovými svorkami | 930,- |
| 392-1AJ00.H | čelní konektor 20 pinů se šroubovými svorkami | 630,- |
| 392-1BM01.H | čelní konektor 40 pinů s pružinovými svorkami | 930,- |
| 392-1BJ01.H | čelní konektor 20 pinů s pružinovými svorkami | 630,- |



Čelní konektory 20 nebo 40 pinů s kabelem

| Objednávací kód | Popis | Cena |
|-----------------|--|---------|
| 922-3BC50 | čelní konektor 20 pinů se šroubovými svorkami, včetně 2,5 m kabeláže, měděné lanko 0,5 mm ² | 1 370,- |
| 922-3BD20 | čelní konektor 20 pinů se šroubovými svorkami, včetně 3,2 m kabeláže, měděné lanko 0,5 mm ² | 1 400,- |
| 922-3BF00 | čelní konektor 20 pinů se šroubovými svorkami, včetně 5 m kabeláže, měděné lanko 0,5 mm ² | 1 600,- |
| 922-6BC50 | čelní konektor 40 pinů se šroubovými svorkami, včetně 2,5 m kabeláže, měděné lanko 0,5 mm ² | 2 150,- |
| 922-6BD20 | čelní konektor 40 pinů se šroubovými svorkami, včetně 3,2 m kabeláže, měděné lanko 0,5 mm ² | 2 180,- |
| 922-6BF00 | čelní konektor 40 pinů se šroubovými svorkami, včetně 5 m kabeláže, měděné lanko 0,5 mm ² | 2 350,- |



VIPA CONTROLS

PROFINET kabel

- kabel pro síť Profinet
- 4 žilový
- Ø měděné žíly 0,64 mm s izolací PE 1,5 mm
- izolace jádra PVC s hliníkovou fólií
- celkový Ø pouzdra PVC (6,5 ± 0,2) mm



| Objednávací kód | Popis | Cena |
|-----------------|---------------|----------|
| 830-0PC00 | délka 1 m | 55,- |
| 830-0PC00 | délka 100 m | 4 500,- |
| 830-0PD00 | délka 200 m | 8 960,- |
| 830-0PE00 | délka 500 m | 22 420,- |
| 830-0PF00 | délka 1 000 m | 43 330,- |

PROFIBUS kabel

- FCC 2x AWG 22 – standardní PROFIBUS kabel
- instalace dle normy EN 50170
- odolnost proti ohni dle VDE 0472
- T804 test typu B
- libovolná délka kabelu



| Objednávací kód | Popis | Cena |
|-----------------|---|------|
| 830-0LD00 | standardní PROFIBUS kabel, fialová barva, délka 1 m | 38,- |

Bezpečnostní programovatelná jednotka MOSAIC

Technické parametry:

- modulární systém až se 14 rozšiřujícími jednotkami
- určený pro ochranu strojů a zařízení – monitoruje bezpečnostní senzory, bezpečnostní světelné závory, laserové skenery, bezpečnostní spínače, nouzová tlačítka
- rychlé a jednoduché zapojení
- maximálně 128 vstupů a 16 párů výstupů OSSD
- k dispozici komunikační jednotky pro PROFIBUS DP, DeviceNET, CANopen, Ethernet IP, EtherCAT, PROFINET, USB, Modbus RTU, Modbus TCP
- konfigurovatelný pomocí softwaru MOSAIC Safety Designer dodávaného zdarma a programovatelný pomocí standardního USB kabelu
- napájení 24 V DC
- rozměry 22,5 x 99 x 114,5 mm (Š x H x V)
- bezp. kategorie 4, SIL 3 – SILCL 3 – PL e
- software zdarma



Vybrané typy bezpečnostních modulů



| Typ | Popis | Cena |
|----------------|---|----------|
| M1 | základní modul, 8 digitálních vstupů, 2 páry bezpečnostních výstupů (OSSD) PNP 400 mA, 2 programovatelné signální výstupy PNP 100 mA, 4 testovací výstupy pro monitorování snímačů, 2 vstupy pro start/restart, USB vstup pro programování a monitorování | 5 140,- |
| M1S | základní modul s rozšířenými funkcemi, 8 digitálních vstupů, 4 jednonábové bezpečnostní výstupy (OSSD) PNP 400 mA nebo 2 páry, 4 programovatelné signální výstupy PNP 100 mA, 4 testovací výstupy pro monitorování snímačů, 4 vstupy pro start/restart, USB vstup pro programování a monitorování | 7 200,- |
| MA2 NEW | 2 nezávislé analogové vstupy 0/4 ... 20 mA nebo 0 ... 10 V 16bit – kompatibilní pouze s M1S | 10 500,- |
| MA4 | 4 nezávislé analogové vstupy 0/4 ... 20 mA nebo 0 ... 10 V 16bit – kompatibilní pouze s M1S | 12 260,- |
| MI8O2 | 8 digitálních vstupů, 2 páry bezpečnostních výstupů (OSSD) PNP 400 mA, 2 programovatelné signální výstupy PNP 100 mA, 4 testovací výstupy pro monitorování snímačů | 4 680,- |
| MI8O4 | 8 digitálních vstupů, 4 páry bezpečnostních výstupů (OSSD) PNP 400 mA, 4 programovatelné signální výstupy PNP 100 mA, 4 testovací výstupy pro monitorování snímačů – kompatibilní pouze s M1S | 6 030,- |
| MI8 | 8 digitálních vstupů, 4 testovací výstupy pro monitorování snímačů | 3 660,- |
| MI16 | 16 digitálních vstupů, 4 testovací výstupy pro monitorování snímačů | 4 230,- |
| MI12T8 | 12 digitálních vstupů, 8 testovacích výstupů pro monitorování snímačů | 4 680,- |
| MO2 | 2 páry bezpečnostních výstupů (OSSD), 2 programovatelné digitální signální výstupy, 2 vstupy pro start/restart/EDM | 4 190,- |
| MO4 | 4 páry bezpečnostních výstupů (OSSD), 4 programovatelné digitální signální výstupy, 4 vstupy pro start/restart/EDM | 5 340,- |

Kompletní ceník bezpečnostních modulů MOSAIC najdete na www.rem-technik.cz