



APLIKAČNÍ POSTUP

Odesílání emailu z displeje IDEC HG3G přes
SMTP server



Odesílání emailu z displeje IDEC HG3G přes SMTP server

Abstrakt

Tento aplikační postup je ukázkou jak odesílat emaily z dotykového displeje IDEC HG3G za pomoci SMTP serveru

HW komponenty

- Dotykový displej IDEC HG3G
- USB kabel pro nahrání projektu
- Ethernetový kabel
- Napájení

SW komponenty

- Vývojové prostředí pro IDEC Automation Organizer

Důležitá poznámka

Aplikační postupy demonstrují typické úkony na konkrétních případech. Nekladou si za cíl kompletnost a v žádném případě nenahrazují návod k obsluze! Změna aplikačních postupů je vyhrazena.

HW komponenty:



Zapojení:

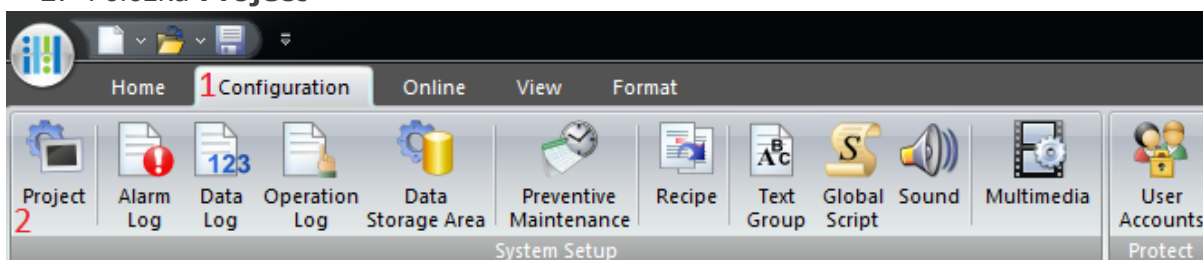
1. Zapojíme Ethernetový kabel do dotykového displeje, port s popisem LAN
2. Zapojíme napájení dotykového displeje

Konfigurace dotykového displeje:

1. Propojíme dotkový panel s PC pomocí USB kabelu (PLC port s popisem USB)
2. Otevřeme si program **WindOI-NV4 V4 (AO V2)**

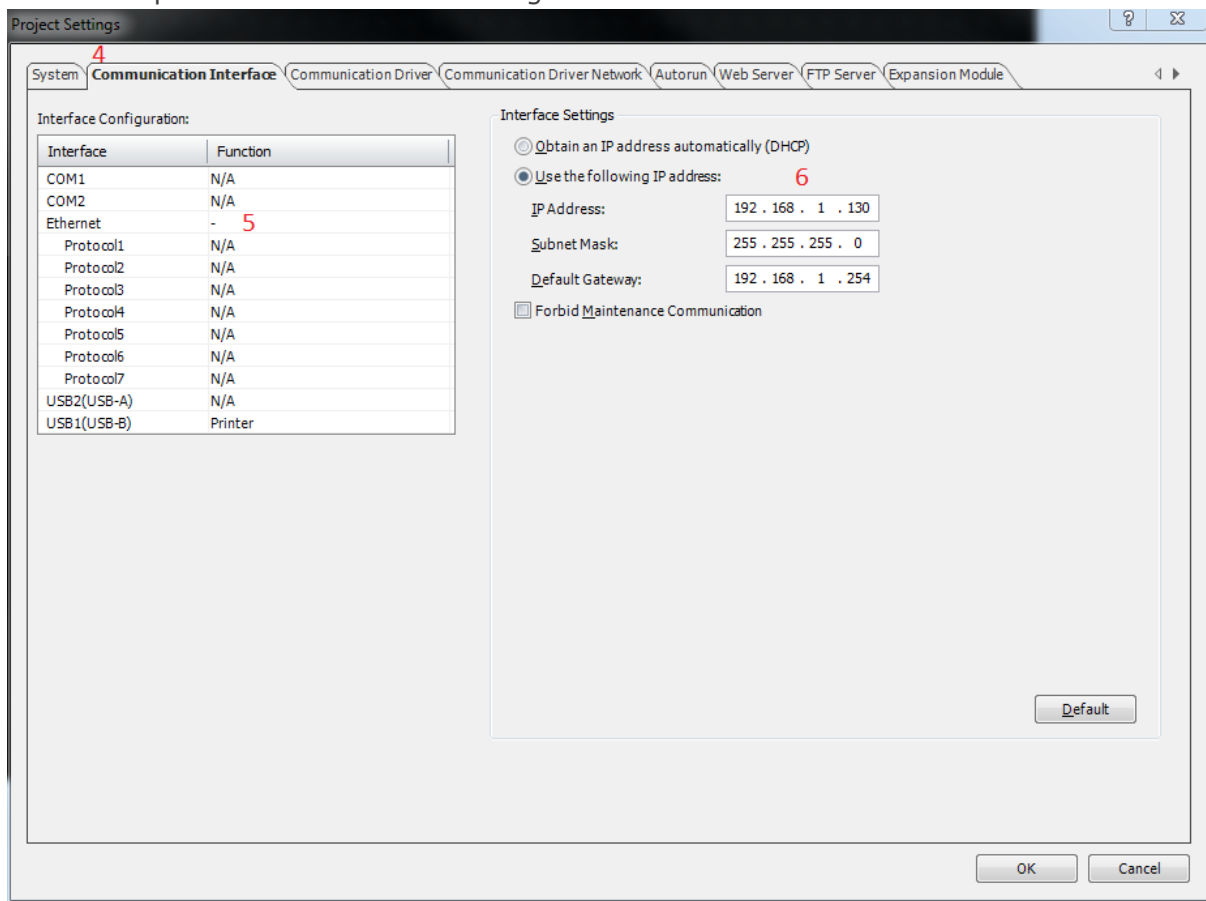
Postup konfigurace dotykového displeje:

1. Karta **Configuration**
2. Položka **Project**

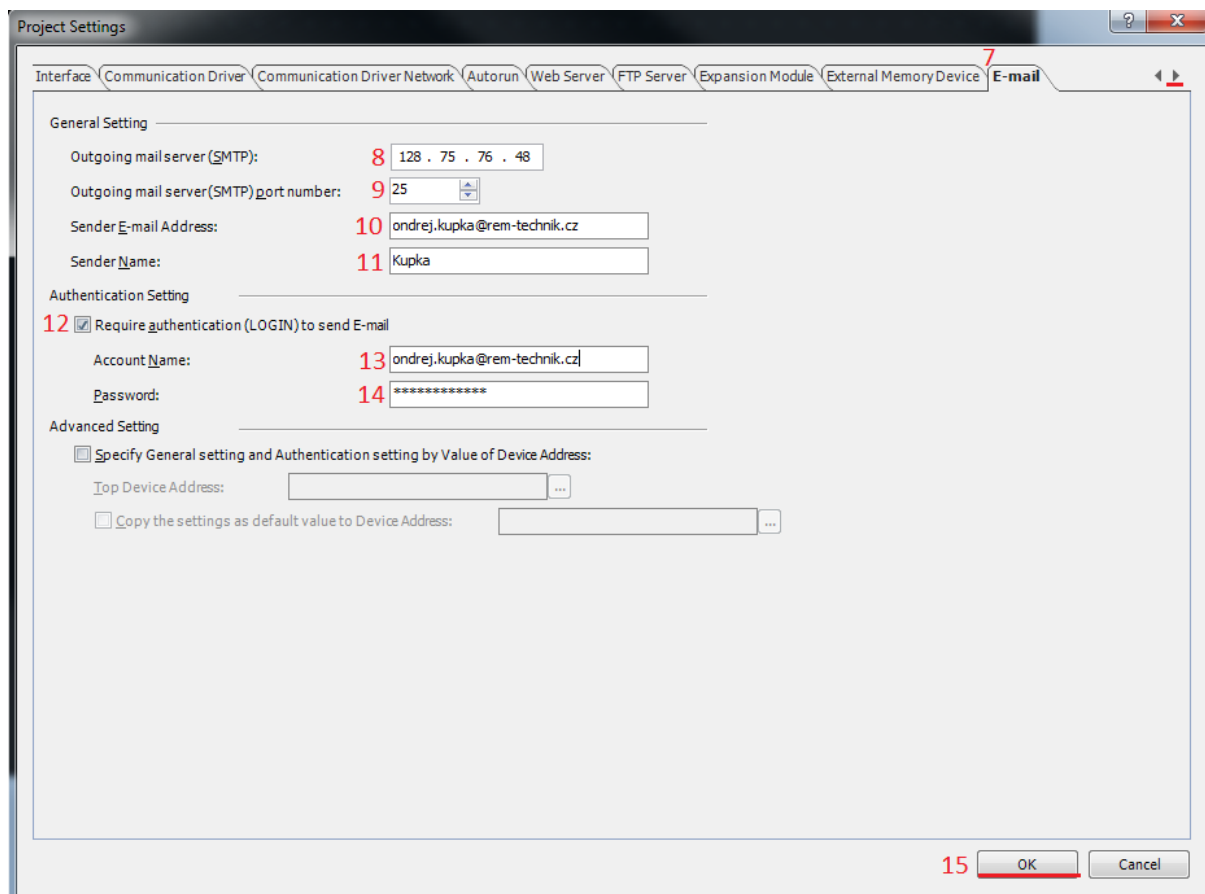


3. Otevře se nové dialogové okno
4. Vybereme kartu **Communication Interface**
5. V okně **Interface Configuration** vybereme **Ethernet**

6. Nastavíme požadovanou **síťovou** konfiguraci.



7. Dále klikneme na kartu **E-mail**
(Níže uvedené údaje v případě potřeby získáte od administrátora vaší sítě)
8. Zvolíme **IP adresu** SMTP serveru.
9. Zvolíme **port** SMTP serveru.
10. Zvolíme **adresu odesilatele**.
11. Zvolíme **jméno odesilatele**.
12. Pokud je potřeba autorizace zaklikneme pole **Require authentication (LOGIN) to send E-mail**.
13. Zvolíme **jméno účtu**.
14. Zvolíme **heslo k účtu**.
15. Vše potvrdíme kliknutím na **OK**.

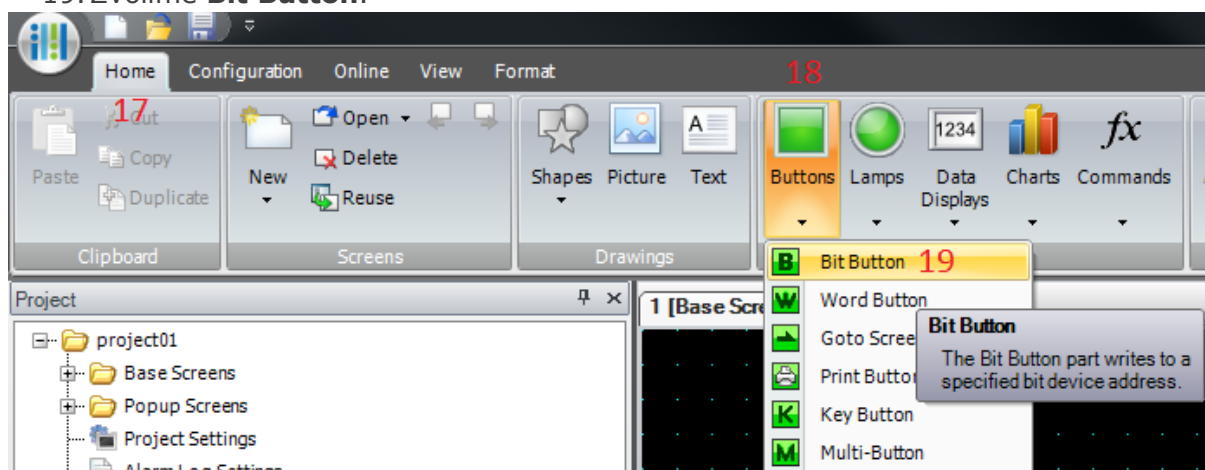


16. Nyní si vytvoříme testovací **tláčítko** pro odeslání emailu.

17. Vybereme, kartu **Home**.

18. Klikneme na prvky **Buttons**.

19. Zvolíme **Bit Button**.



20. Vložíme tlačítko do pracovní plochy tak že **klikneme** na místo, kde ho chceme mít.

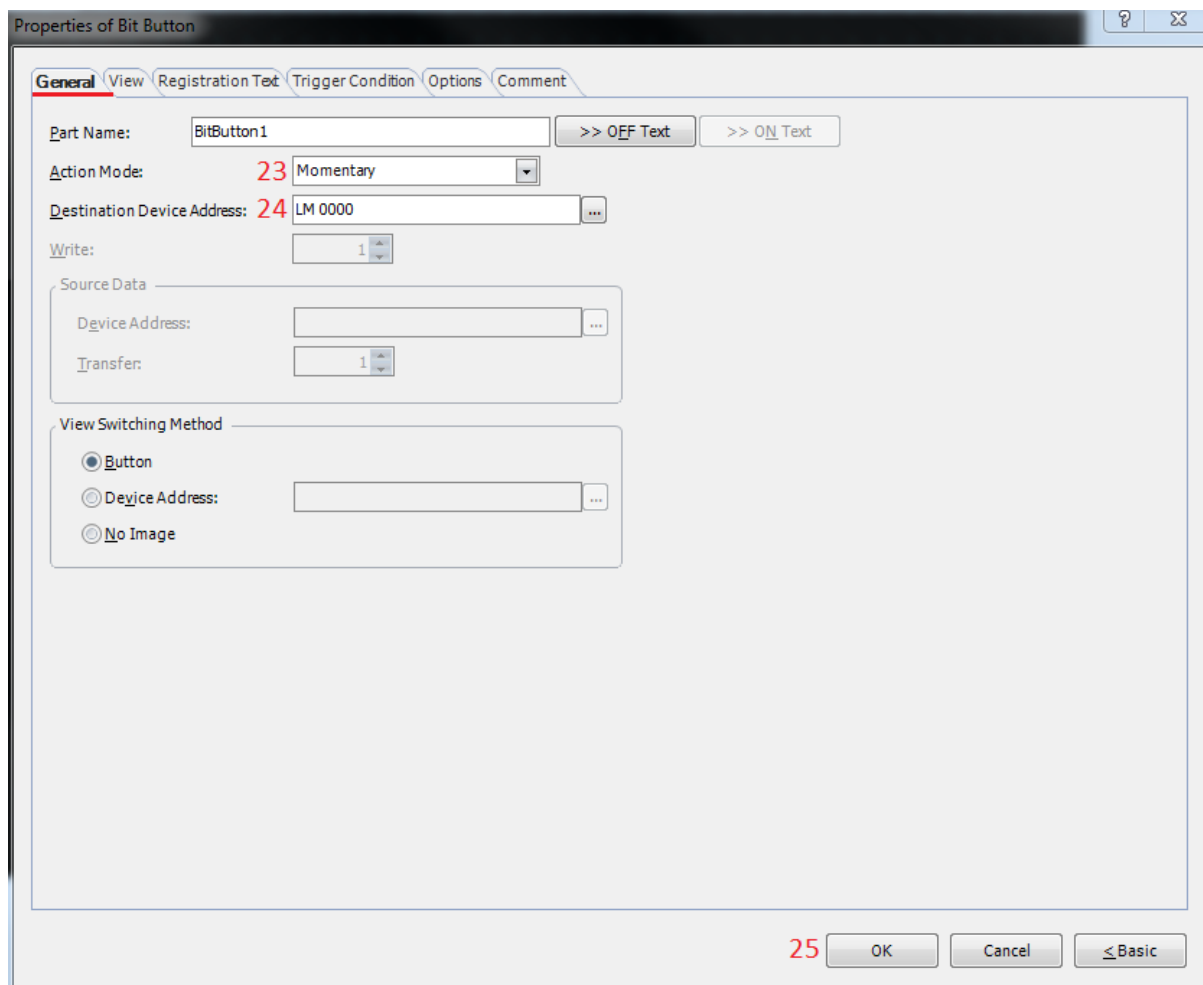
21. Roztáhneme ho na požadovanou velikost.

22. Levým dvojklikem na vložené tlačítko otevřeme dialogové okno s vlastnostmi.

23. V kartě **general** zvolíme **Action mode – Momentary**.

24. Nastavíme **marker**, který bude tlačítko ovládat.

25. Vše potvrdíme kliknutím na **OK**.



26. Posledním krokem bude nakonfigurovat komu email přijde a co bude obsahovat.

27. V kartě Configuration klikneme na ikonu **E-mail**.

28. Otevře se dialogové okno.



29. Nastavíme **E-mail Function** na **Enable**.

30. **Trigger Type – Rising-edge**

31. **Adresu** zařízení zvolíme stejnou, jako jsme nastavili u tlačítka.

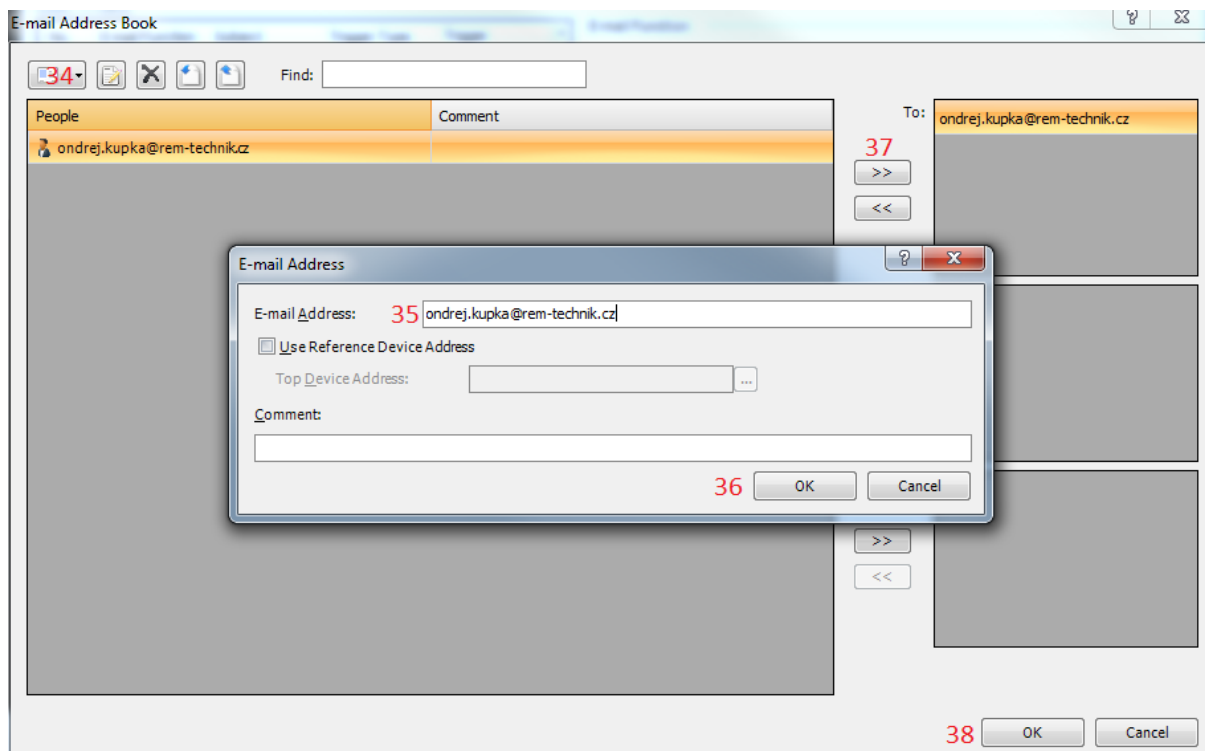
32. Klikneme na **To...**

33. Otevře se dialogové okno pro nastavení příjemce emailu.

34. Klikneme na ikonu pro přidání nového kontaktu.

35. Zvolíme, komu bude email odeslán.

36. Potvrdíme klikem na **OK**.



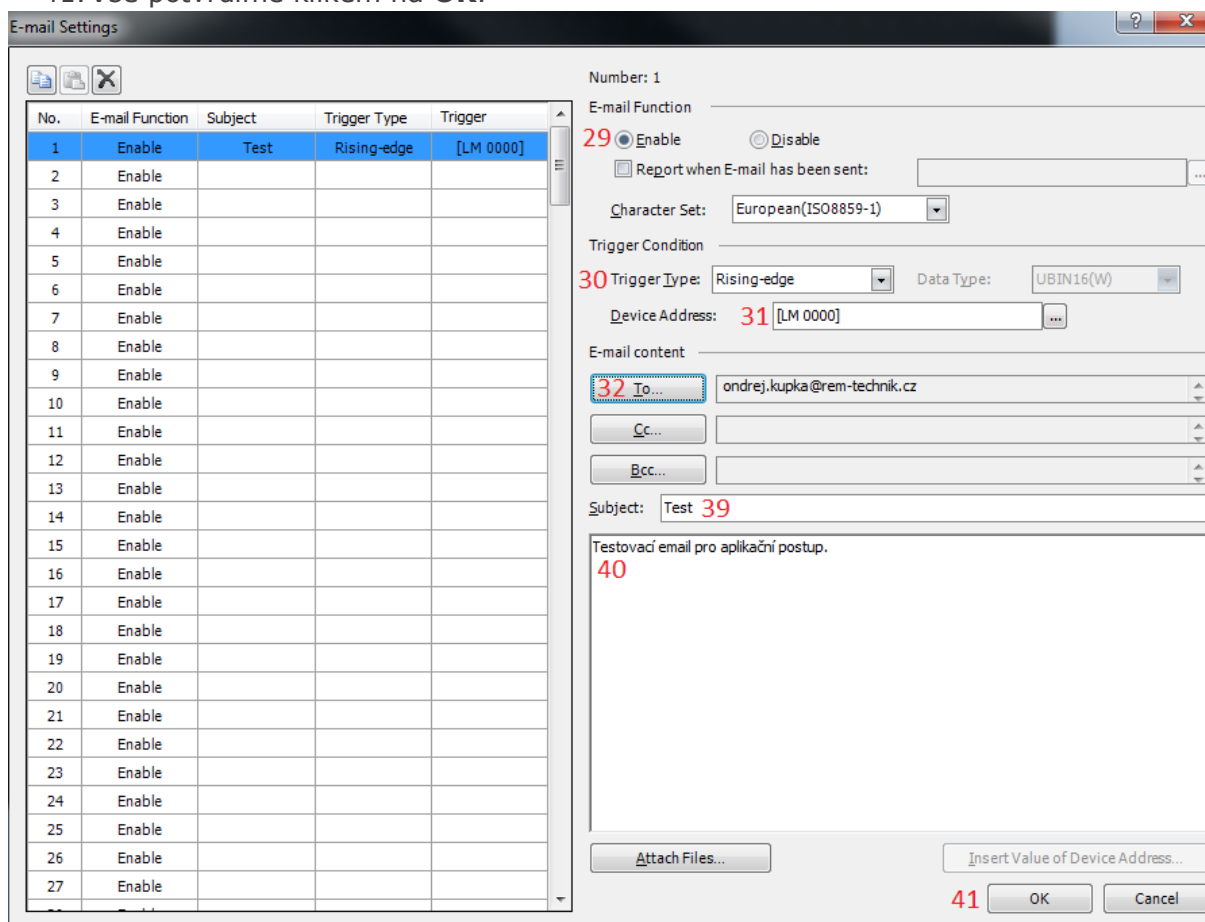
37. **Dvojšipkou**, vložíme kontakt, do pole komu má být email odeslán.

38. Vše potvrdíme klikem na **OK**.

39. Zvolíme **předmět** emailu.

40. Napíšeme **zprávu emailu** do textového pole.

41. Vše potvrdíme klikem na **OK**.



42. Konfigurace je tímto hotová.
43. Nahrajeme nově vzniklý program do dotykového displeje.
44. Po nahrání klikneme na tlačítko, které je na displeji a tím odešleme email.