



IAI
Quality and Innovation

SCARA ROBOTY, STOLNÍ MANIPULÁTORY
DALŠÍ INFORMACE O PRODUKTECH A ŠKOLENÍ IAI
NALEZNETE NA WWW.REM-TECHNIK.CZ
3 NEJ ELEKTRICKÝCH POHONŮ UVNITŘ TOHOTO ČÍSLA

Novinky VIPA 2016

NOVINKA

SLIO COMPACT

- kompaktní a rychlé CPU
- vhodné pro centralizované aplikace
- rozšiřitelné až o 64 modulů
- dostupné od 06/2016
- integrovaná pracovní paměť 64 kB, rozšiřitelná až na 128 kB
- programovatelné pomocí Step7, TIA Portal od Siemens nebo SPEED7 Studio od VIPA
- programovací jazyky LAD, FBD, STL, SCL, GRAPH



2 Ethernetové Switche s nebo bez managementu

- 5/8 portové Ethernetové Switche s nebo bez managementu
- podpora PROFINET RT, třídy B u Switchů s managementem
- diagnostika sítě PROFINET, management, zrcadlení portů
- redundantní napájení
- robustní průmyslový design, hliníkový kryt IP30

3 Profibus Repeatery, Switche a ukončovací prvky

- síťové prvky pro síť Profibus, MPI a Profisafe
- permanentní monitoring dat, digitální filtrace chyb
- pro síťové topologie strom nebo hvězda
- možnost přenosu diagnostických dat do PLC
- volitelně síťová redundance
- varianty s krytím IP65

4 VPN routery

- vzdálená správa jednoduše pomocí průmyslové službyTalk2M
- připojení k internetu buď po síti zákazníka – WAN, WIFI nebo po mobilní síti 3G
- VPN routery vytvářejí zabezpečená odchozí VPN spojení
- Firewall friendly s využitím standardních portů: 443 (HTTPS), 1194 (UDP)

5 Moduly pro rozdělení do více segmentů

- sběrnice systému Slio umožňuje připojení až 64 modulů
- nyní je možné sběrnici rozdělit až do 5 segmentů
- bez nutnosti hardwarové konfigurace

6 Modul pro přímé připojení krokového motoru, DC motorů a modul s pulsním výstupem

- možnost připojení zpětné vazby z enkoderu
- absolutní polohování i dynamické polohování (změna cílové polohy, rychlosti, ramp a zpoždění během polohování)
- funkce momentového řízení DC motorů

7 Analogové 8 vstupové moduly a DMS modul

- 8 vstupové analogové moduly ve variantách proudová smyčka, napěťový vstup
- použitím 8 vstupových analogových modulů klesá cena za kanál až o 40 % oproti řešení se 4 vstupovými analogovými moduly.
- DMS modul pro přímé připojení odporového můstku nebo váhových snímačů

Komponenty pro rozvaděče



DOTYKOVÝ DISPLEJ S PLC SMARTAXIS TOUCH

- 3,8" STN monochromatický displej nebo TFT barevný displej 65 536 barev
- integrovaný Ethernet, RS232C, RS422/485, USB-A, USB-mini B
- 8 digitálních vstupů
- 4 PNP nebo reléové výstupy 10 A
- vestavěné a přídatné AI/AO
- rychlý start displeje za 3 sekundy
- barva krytu světle nebo tmavě šedá



ULTRATENKÉ RELÉ S PATICÍ HF41F

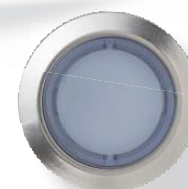
- úzké provedení 5 mm (relé), 6,2 mm (patice)
- spínaná zátěž: 6 A / 250 V AC / 30 V DC
- 1 přepínací kontakt
- napájení 12 V DC, 24 V DC
- průrazné napětí 4 kV (mezi cívkou a kontakty)
- rázové napětí 6 kV (mezi cívkou a kontakty)
- max. přepínací napětí 400 V AC/125 V DC
- max. spínaný výkon 1 500 V A/180 W
- vysoká citlivost 170 mW
- signalizační LED (patice), ochranná dioda (patice), montáž na DIN lištu



LED TLAČÍTKA CW

- výška tlačítka pouze 2,5 mm
- kulaté provedení tlačítek, kontrolky a přepínačů
- kovové/plastové provedení ochranného kroužku
- průměr zabudování 22 mm
- hloubka zabudování 39,9 mm
- přepínače také v provedení s klíčem (7 typů)
- LED prosvětlení v barvách: zelená, červená, žlutá, modrá, bílá, jantarová
- krytí IP65

LED TLAČÍTKA SE SKVĚLÝM DESIGNEM ZA VELMI DOBRŮU CENU



PRŮMYSLOVÁ MINIATURNÍ RELÉ ŘADY RU

- 2 nebo 4 přepínací kontakty
- připojení do patice, letování nebo do plošných spojů
- LED kontrolka
- manuální testovací tlačítko, možnost aretace
- kontaktní materiál bez příměsi kadmia, pozlacené kontakty (RU4)
- RU42 s dvojitými kontakty
- max. spínaný proud 10 A (RU2), 6 A (RU4), 3 A (RU42)
- napětí cívk: 24–240 V AC, 6–110 V DC
- RoHS-konformní
- normy: CE, UL, CSA, C-UL, TÜV

LED SIGNALIZAČNÍ MAJÁK LD6A

- moderní stylový design, výborná cena, také se zvukovým alarmem
- výrazný zvuk se šíří rovnoměrně v celém okolí 360° (provedení „Z“)
- 2 typy zvuku alarmu ve frekvenci 3,3 kHz (provedení „Z“)
- nastavitelná hlasitost alarmu 70 až 90 dB (provedení „Z“)
- vysoká svítivost a viditelnost ze všech směrů díky unikátnímu tvaru čoček
- jednoznačné rozlišení barvy LED díky oddělení svítících ploch nesvítícími
- blikání (1,75 Hz – cca 105krát za minutu) nebo stále světlo u každé barvy LED
- oválný tvar – průměr 40 x 60 mm
- modulární systém, až 5 barevných modulů
- libovolná kombinace barev LED:

- červená (R)
- žlutá (Y)
- modrá (S)
- zelená (G)
- bílá (W)

- napájení 24 V AC/DC
- 5 montážních provedení
- krytí IP65



Doplňky pro rozvaděče



Hlídací relé – VPRA20-CE

- napěťová ochrana
- monitoruje podpětí, přepětí, sekvenci fází, nerovnováhu fází, ztrátu fáze
- LED indikace: podpětí, přepětí, sekvence fází/nerovnováha fází, ztráta fáze, zaputo
- 1/nula–2 drátový, 3/nula–4 drátový vstup
- montáž na DIN lištu
- výška 35 mm

890,-



Hlídací relé – 900VPR-BL-U

- napěťová ochrana s LCD displejem
- funkce: podpětí, přepětí, snížená frekvence, zvýšená frekvence, výpadek fáze, monitorování ztráty neutrálu a sledu fází systému 3/nula
- dvě alarmová relé s výběrem spínacího/rozpínacího kontaktu

1 750,-



Časové relé – 600XU-A-1-CU

- 10 časových rozsahů 0,1 s – 3 h
- 13 časových funkcí
- montáž na DIN lištu
- IP40 kryt, IP20 svorky
- rozměry 90 × 60 × 17,5 mm
- napájení: 12–240 V DC, 20–240 V AC, 50/60 Hz

420,-



Termostaty

- malé rozměry 60 × 33 × 35 mm
- libovolná poloha zabudování
- jednoduchá montáž
- krytí IP20

KTS 1141

- termostat pro ovládání ventilátorů 250 V AC 10 A
- 1 spínací kontakt
- velký rozsah nastavení 0–60 °C

350,-

KTO 1140

- termostat pro ovládání ventilátorů 250 V AC 10 A
- 1 rozpínací kontakt
- velký rozsah nastavení 0–60 °C

350,-

Přepětová ochrana

- čtyřpólová přepětová ochrana pro TN-S síť
- pro jmenovité napětí 230 V/400 V (50/60 Hz)
- přípojovací vodiče max. 50 mm²
- provozní teploty -40...+80 °C
- splňuje normy IEC 61643-1 / EN 61643-11
- krytí IP20

od 8 990,-

IP BC TNS 25/100/FM

- impulzní proud 25 kA (10/350 μs) na pól, do 2,5kV (1,2/50 μs), bezpotenciálový monitorovací kontakt

IP BC TNS 60/100

- impulzní proud 60 kA (10/350 μs) na pól do 2,5kV (1,2/50 μs)



Plastové a kovové vývodky

- M12 až M105
- PG 7 až PG 48
- materiál: vysoce kvalitní polyamid PA 6 VO - UL 94, odolný vůči nárazu
- základní barevné provedení: RAL 7035 - světle šedá
- na poptání: RAL 7001 tmavě šedá a RAL 9005 černá
- dostupné také v provedení kov a do Ex prostředí
- krytí IP68–5
- provozní teplota -30 °C...+100 °C
- norma EN 50262



Ventilátor

- ventilátor do rozvaděče s filtrem, 230 V AC/50–60 Hz
- rychlá montáž, nízká zástavba, smontováno

LV-200

- výkon 19 W/18 W
- 58 m³/h
- celkový rozměr 130 × 130 mm
- montážní otvor 116 mm × 116 mm

od 1 690,-

LV-250

- výkon 19 W/18 W
- 63 m³/h
- celkový rozměr 148 × 148 mm
- montážní otvor 125 mm × 125 mm

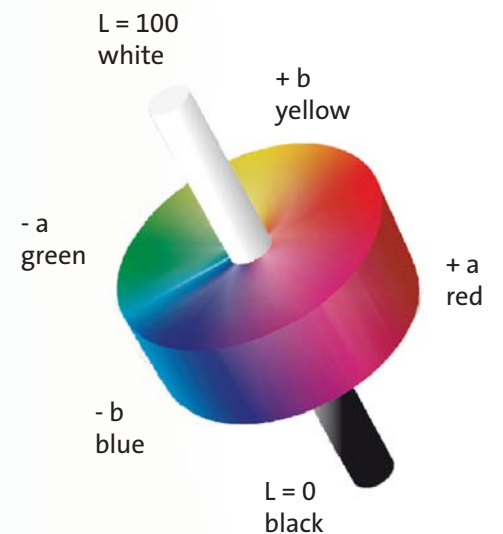
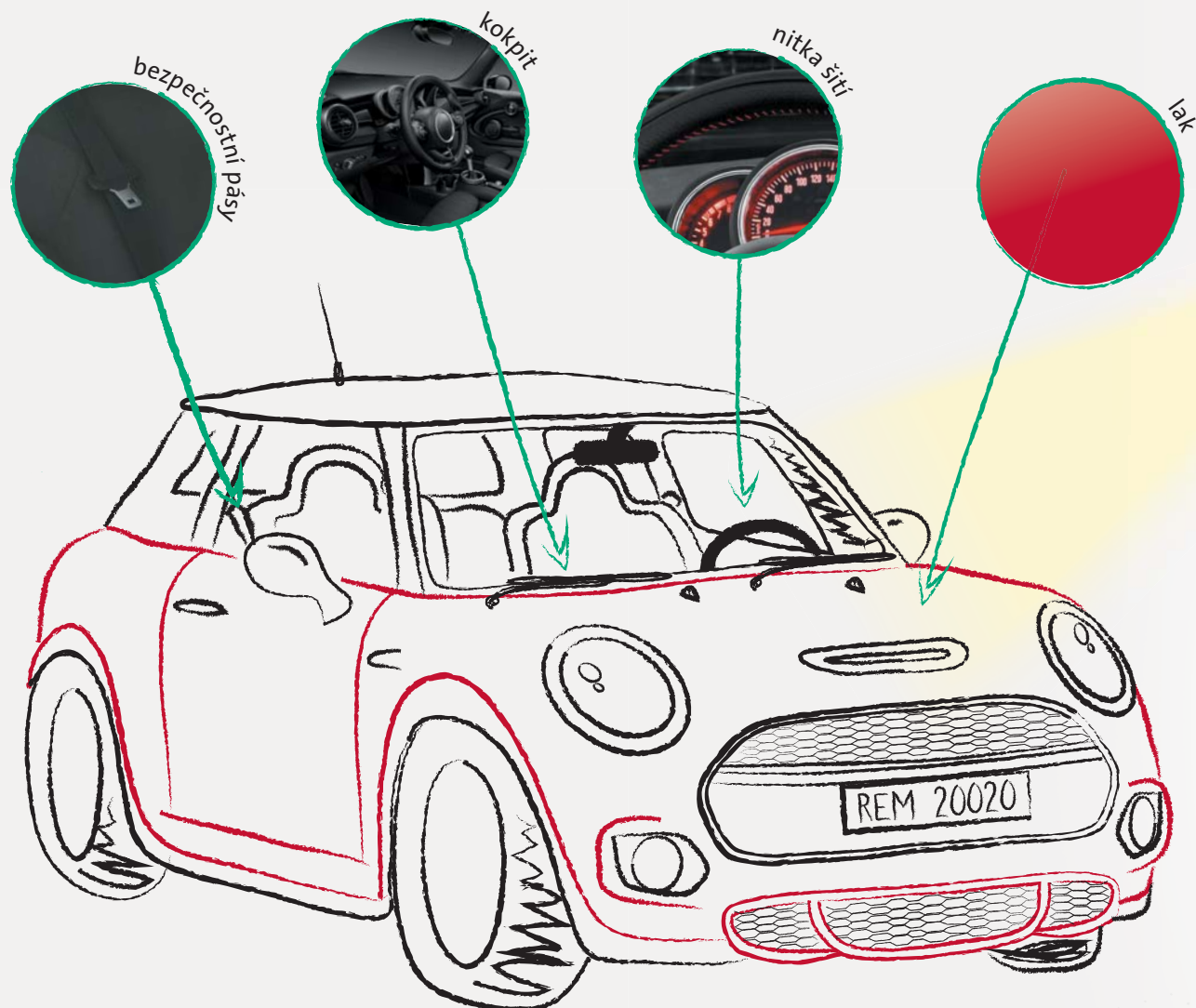
LV-410

- výkon 45 W/39 W
- 250 m³/h
- celkový rozměr 250 × 250 mm
- montážní otvor 223 mm × 223 mm

Optické snímače Sensor Instruments změří nezměřitelné

řada SPECTRO-3 pro True Color Detection

- vnímání barev stejně jako lidské oko – True Color Detection
- invariantní vůči externímu osvětlení
- skenovací frekvence v desítkách kHz
- varianty s optickým vláknem pro aplikace s omezenými zástavbovými možnostmi
- vybrané typy jsou schopny kromě barvy vnímat i strukturu materiálu
- snímače SPECTRO-3-MSM lze kalibrovat na L*a*b* souřadnice (CIE standard)



Miniaturní optické senzory



Řada SA1E

- výborný poměr cena–výkon
- krátká doba odezvy 1 ms
- výstup PNP nebo NPN (na vyžádání)
- režim „světlo“ nebo „tma“
- LED signalizace funkčního stavu
- rozměry 10,8 x 32,7 x 19,5 mm (ŠxVxH)
- provedení s kabelem 1 m nebo konektorem M8
- krytí IP67

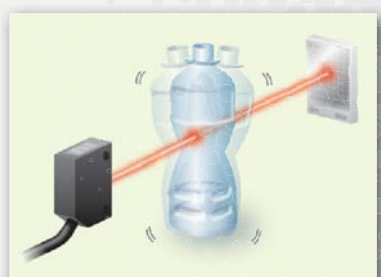
od 790,-

Řada SA1E-X

- detekuje:
- průhledné předměty i nepravidelné tvary
 - detekce je stabilní díky koaxiální optické struktuře a úzkému paprsku
 - detekce předmětu není ovlivněna např. jeho zúžením či nákláněním
 - velmi krátká doba odezvy 500 μ s a úzký paprsek umožňuje počítání rychle se pohybujících předmětů

od 1 790,-

Montážní rozteče stejné jako u senzorů jiných výrobců.



Univerzální optické senzory s krytím IP67

Řada SA1U

- univerzální napájení: 24–240 V AC (50/60 Hz)/12–240 V DC nebo 12–24 V DC
- dosah 50 m/7 m/1 m/2 m
- krátká doba odezvy (max. 20 ms typ s univerzálním napájecím napětím; 1 ms DC typ)
- režim „světlo“ / „tma“ (volba přepínačem)
- signalizace funkčního stavu pomocí LED
- reléové výstupy SPDT (250 V AC/3 A, 30 V DC/3 A odporová zátěž) nebo tranzistorový výstup PNP/NPN s otevřeným kolektorem
- časové funkce s nastavitelným rozsahem 0,1–5 s
- funkce zamezení vzájemné interference – montáž senzorů blízko vedle sebe
- připojení pomocí svorkovnice, velmi jednoduchá montáž, držák v ceně
- různé montážní rozteče otvorů: 40, 50 až 55 mm
- krytí IP67



od 1 590,-

Montážní rozteče stejné jako u senzorů jiných výrobců.

Nouzové lankové spínače

.steute



Nouzové tahové lankové spínače se používají v mnoha aplikacích jako "prodloužená nouzová tlačítka". Operátorovi pouze stačí zatáhnout za lano a stroj se zastaví. V opravdu nebezpečných situacích se takto ušetří cenné milisekundy.

Instalace lankových spínačů vyžaduje určitou zkušenost a fyzickou sílu, zejména pokud jde o napnutí lana. Společnost steute v rámci široké škály lankových spínačů nabízí také řadu příslušenství, které tuto činnost výrazně ulehčují. Napínák TS 65 funguje podobně jako rychloupínák a umožňuje rychlou a snadnou instalaci lana.

Steute nabízí lankové spínače nejen do prostředí průmyslové automatizace, ale také do oblastí jako je:

- potravinářství (požadavek na vysoké krytí IP69K)
- důlní průmysl (kategorie výbuchu M2, skupina I)
- těžební průmysl (odolnost vůči nízkým a vysokým teplotám, vysoké krytí)
- prostředí s nebezpečím výbuchu (zóny 1, 21, 2, 22)

Nejprodáványější typy lankových spínačů:

Napínák TS 65
1186621

- příslušenství k lankovému spínači



960,-

ZS 71 2Ö/1S VD/100 N
1185002

- s kovovým krytem
- jednostranný, 3 kontakty
- délka lana až 35 m
- uvolňovací tlačítko (VD)
- detekce přerušeni lana
- IP65



2 750,-



ZS 73 1Ö/1S VD/120-180 N
1048218

- s kovovým krytem
- jednostranný, 2 kontakty
- délka lana do 130 m
- 2 různé síly pružiny
- uvolňovací tlačítko (VD)
- detekce přerušeni lana
- IP54

3 880,-



ZS 75 2Ö/2S VD/295-390 N
1048414

- s kovovým krytem
- jednostranný, 4 kontakty
- délka lana do 130 m
- 2 různé síly pružiny
- uvolňovací tlačítko (VD)
- detekce přerušeni lana
- IP54

5 500,-



ZS 80 2Ö/2S WVD
1177916

- s kovovým krytem
- jednostranný, 4 kontakty
- délka lana do 100 m
- uvolňovací páčka (VD)
- vodotěsný límeč
- indikátor polohy
- integrované nouzové tlačítko
- detekce přerušeni lana
- IP67

4 320,-



ZS 91 S 2Ö/2S VD -40 °C...+85 °C
IP66 Extreme
1189190

- s plastovým krytem
- oboustranný, 4 kontakty
- délka lana 2 x 100 m
- uvolňovací páčka
- detekce přerušeni lana
- pro teploty od -40 °C do +85 °C
- IP66/67

6 650,-

Chcete měřit vzdálenost, úhel nebo náklon?



Společnost ASM Vám nabídne řešení díky šesti inovativním produktovým řadám pro širokou škálu aplikací.

Německá společnost ASM se za dobu své existence stala synonymem pro inovativní a kvalitní řešení v oblasti průmyslové automatizace. Svým zákazníkům poskytuje širokou škálu produktů pro měření polohy, úhlu nebo náklonu. Společnost má více než 35ti letou tradici a v současnosti má přes 50 distribučních partnerů po celém světě.

ASM vyvíjí, vyrábí a dodává na trh elektromechanické polohové senzory pro použití v mnoha průmyslových aplikacích. Jejich senzory našly uplatnění v takových průmyslových odvětvích, jako je například výroba strojů a zařízení, automobilový průmysl, letectví, lékařská technika, ocelářský průmysl, zpracování dřeva, užitková vozidla, potravinářský průmysl a skladová technika.

POSITAPE®
Polohové snímače s ocelovým páskem

Určené do náročných průmyslových podmínek, sektor mobilních pracovních strojů



POSIWIRE®
Lankové polohové snímače

Automatizace procesů, výtahy, pásové dopravníky, medicínská zařízení



POSIMAG®
Magnetické polohové snímače

Strojírenství, jeřáby, manipulační technika



POSICHRON®
Magnetostriční snímače polohy

Měření hladin, tvářecí stroje, dávkovací a míchací systémy, razičí stroje, větrné elektrárny, medicínská zařízení – posteje



POSITILT®
Magnetické úhlové snímače

Solární elektrárny, komerční a dopravní vozidla



POSIROT®
Magnetické úhlové snímače

Mobilní pracovní stroje, lodě, jeřáby, bagry, větrné elektrárny, medicínská zařízení

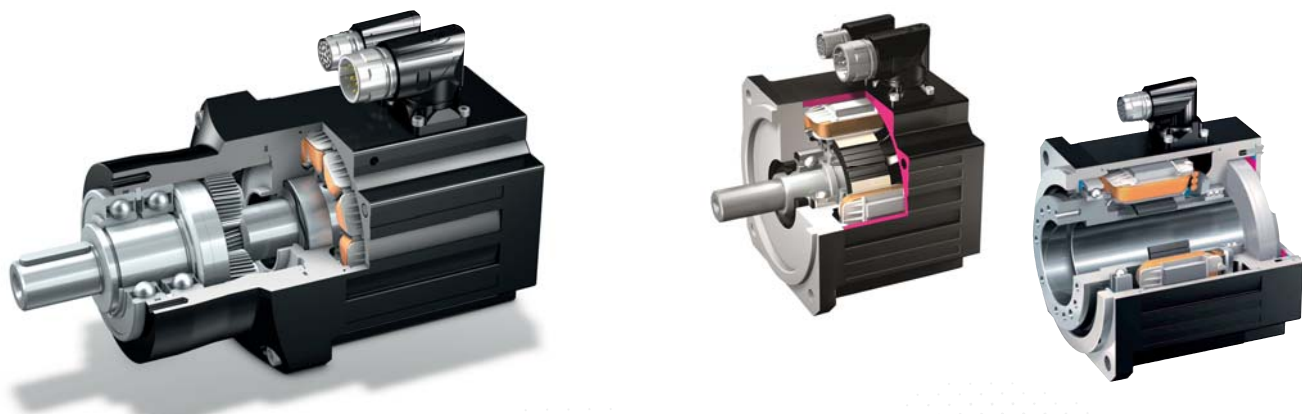


Stöber servomotory připojitelné k servoměničům světových výrobců



Využijte přednosti Stöber servomotorů a kompaktních servomotorů s integrovanou převodovkou při zachování Vašeho stávajícího servoměniče.

PLUG AND PLAY PŘIPOJENÍ: STEJNÝ MĚNIČ, STEJNÁ KABELÁŽ, STEJNÝ KONEKTOR



Enkodéry světových výrobců zabudované v servomotech Stöber:

B + R	Heidenhain
Beckhoff	SEW
BOSCH Rexroth	Siemens
Kollmorgen/Danaher	Allen Bradley

B + R, Beckhoff, BOSCH Rexroth, Kollmorgen/Danaher, Heidenhain, SEW, Siemens a Allan Bradley jsou registrované značky.

Výhody Stöber servomotorů s integrovanou převodovkou:

- unikátní spojení motoru a převodovky v jednom kompaktním celku
- superkompaktní pohon bez použití spojky
- menší setrvačnost
- menší tření – odpadá vstupní těsnění adaptéru a další ložiska – menší nároky na výkon motoru
- větší aplikační dynamika zrychlení, brzdění
- kompaktnost, nižší váha
- vyšší účinnost
- úspora pořizovacích nákladů

Výhody Stöber servomotorů:

- extrémně krátká a kompaktní konstrukce
- délka servomotoru pouze 109 mm díky nové technologii statorového vinutí (EZ 501 U)
- velmi vysoký výkon
- velký točivý moment s upravitelnou dynamikou
- možnost integrovaného chlazení
- velikost: EZ 301 – EZ 805
- maximální moment: 2,8–205 Nm
- provedení i s dutou hřídelí

NEJ IAI

Firma IAI je v současnosti jedničkou na japonském trhu s elektrickými pohony.



NEJmodernější řada RCP5

NEJprodávanější řada RCP2

NEJekonomičtější řada ERC2



Chcete držet krok s moderními technologiemi? RCP5 je Vaší první volbou!

Pohony nové generace s absolutním bezbateriovým enkodérem již ve standardu. Optimalizace pracovního procesu bez nutnosti najetí do výchozí polohy při výpadku elektrické energie. Bez nutnosti záložní baterie.

Základní technické údaje:

- zdvih pohonu až 2600 mm
- zatížení až 300 kg
- maximální rychlost až 1600 mm/s
- za stejnou cenu získáte vyšší zatížení pohonu až o 60 % v porovnání s inkrementálním enkodérem
- za stejnou cenu získáte vyšší rychlost až o 50 % v porovnání s inkrementálním enkodérem
- s integrovanou řídicí jednotkou



Chcete kvalitu, spolehlivost a výkon? Využijte výhod nejprodávanější řady RCP2!

Lineární pohony RCP2 se vyznačují vysokou precizností, tuhostí a výkonem. V nabídce je pestrá škála modifikací s jezdcem, či válcového typu. Krokový motor zvyšuje efektivitu až o 67% v porovnání s pneumatickými válci.

Základní technické údaje:

- zdvih pohonu až 1200 mm
- zatížení až 55 kg
- maximální rychlost až 1500 mm/s
- externí řídicí jednotka



Už Vám nestačí pneumatika? Pohony s integrovanou řídicí jednotkou jsou ideálním řešením!

Řídicí jednotka pro řízení až do 16ti poloh je integrovaná v těle lineárního pohonu. Dochází tak k výrazné finanční úspoře a v neposledním místě také šetříte místo v rozvaděči. Jednoduché ovládání přes PIO I/O nebo sériovou komunikaci. Vhodné pro jednodušší aplikace jako je polohování, transfer, zvedání nebo posouvání předmětů.

Základní technické údaje:

- zdvih pohonu až 600 mm
- zatížení až 55 kg
- maximální rychlost až 600 mm/s
- s integrovanou řídicí jednotkou

... IAI VYTVÁŘÍ BUDOUCNOST

Bezpečnostní programovatelná jednotka MOSAIC

- modulární systém až se 14 rozšiřujícími jednotkami
- určený pro ochranu strojů a zařízení – monitoruje bezpečnostní senzory a jednotky, bezpečnostní světelné závory, laserové skenery, bezpečnostní spínače, nouzová tlačítka
- rychlé a jednoduché zapojení
- maximálně 128 vstupů a 16 párů OSSD výstupů
- k dispozici komunikační moduly pro PROFIBUS DP, DeviceNet, CANopen, Ethernet IP, EtherCAT, PROFINET, USB, Modbus RTU, Modbus TCP
- konfigurovatelné pomocí softwaru Mosaic Safety Designer (MSD) dodávaného zdarma a programovatelné pomocí standardního USB kabelu
- možnost využití MCM karty pro přenos konfigurace
- možnost decentralizace pomocí modulů MCT do vzdálenosti až 250 m, RS485
- rozměry 22,5 × 99 × 114,5 mm
- napájení 24 V DC
- bezpečnostní kategorie 4, SIL 3 – SILCL 3 – PL e

**POŘÁDÁME ŠKOLENÍ
NA SOFTWARE MSD
PRO MOSAIC**



Bezpečnostní závory EOS4 X

Optická závora vhodná do všech průmyslových odvětví zabezpečuje bezproblémový chod technologických prvků, zajišťuje bezpečnost osob, strojů a zařízení.

- kompaktní profil, pouze 28 × 30 mm
- aktivní pole až do konce profilu
- připojení konektorem M12
- bez nutnosti externího bezpečnostního modulu
- integrované bezpečnostní funkce
- 2 bezpečnostní výstupy PNP
- automatický nebo manuální start/restart
- vstup zpětné vazby pro ovládání externího relé (EDM)
- funkce muting v konfiguraci s bezpečnostním modulem AD SRM
- modely pro Master/Slave konfiguraci – kaskádové zapojení
- připojitelné k bezpečnostní jednotce MOSAIC bez nutnosti bezpečnostního relé
- bezpečnostní kategorie 4, SIL 3 – SILCL 3, PL e
- krytí IP67 vodě a prachu odolné



řada YW

od 105,-

řada XW

- hladký povrch zamezuje usazení prachu a nečistot

Základní modul MOSAIC

Typ	Popis	Cena
M1	základní modul, 8 digitálních vstupů, 2 páry bezpečnostních výstupů, 2 programovatelné signální výstupy	4 990,-

Vybrané typy závor EOS4 X s rozlišením 14 mm a dosahem 6 m

Typ	Obj. kód	Výška	Akční cena do 31. 12. 2016
EOS4 151 X	1310010	160 mm	9 300,-
EOS4 301 X	1310011	310 mm	11 860,-
EOS4 451 X	1310012	460 mm	14 830,-

Ceny uvedené za vysílač i přijímač.

Spolehlivá nouzová tlačítka

- vynikající cena a kvalita
- bezpečnostní kategorie 4
- barva ovladače červená
- maximální počet kontaktů: řada YW – 3 kontakty, řada XW – 4 kontakty
- nucené rozpojení kontaktů
- průměr zabudování 22 mm
- nízká hloubka zabudování 46 mm
- neprosvětlená nebo prosvětlená varianta
- odjištění zatáhnutím nebo otočením
- provozní teplota -20 °C až +55 °C
- provedení se šroubovými svorkami
- krytí IP65 (kontakty IP20)



• odjištění tlačítka zatáhnutím

• odjištění tlačítka otočením

mechanický indikátor – na těle tlačítka je vidět zelený kroužek = kontakty jsou sepnuty

rozpínací kontakty jsou sepnuty (tlačítko není stlačeno)

rozpínací kontakty jsou rozepnuty (tlačítko je stlačeno)

