

REMinfo

**SPECIAL
EDITION**

 **REM**
Industrial and Building Automation

INFORMAČNÍ PRODUKTOVÝ BULLETIN SPOLEČNOSTI REM-Technik s.r.o.

Bezpečnost

**blikání
a stálé světlo**

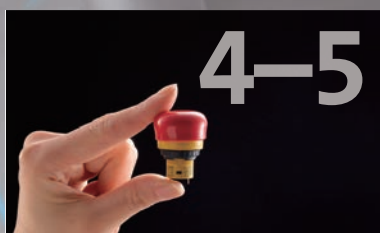
vysoká svítivost
a viditelnost

**dva
zvukové alarmy**
70–90 dB / 3,3 kHz

zvukové pole
360°



Bezpečnostní závory
a relé REER



Bezpečnostní produkty IDEC



Bezpečnostní spínače steute

Bezpečnost



Bezpečnost v automatizaci patří mezi naše důležité oblasti, její sortiment neustále rozšiřujeme, což nás vedlo k aktualizaci speciálního vydání bulletinu REMinfo na toto téma. Vybrali jsme pro Vás užitečné a cenově výhodné bezpečnostní produkty našich dodavatelů.

Nový partner pro bezpečnost

Kvůli stále rostoucím požadavkům zákazníků na bezpečnostní produkty jsme se rozhodli doplnit naše portfolio o produkty společnosti **REER**, která na evropském trhu působí již 50 let především v oblasti bezpečnostních závor. Vyzkoušejte **závory EOS4X** s malým profilem, velkým ochranným polem, H nebo L konfigurací a vysokým krytím. Pro zabezpečení strojních zařízení nabízí REER **bezpečnostní programovatelnou jednotku MOSAIC** – přesvědčte se o jejích výhodách. MOSAIC přináší rychlé a snadné zapojení, redukuje počet komponentů jako diskretní reléové bezpečnostní moduly, je snadno konfigurovatelná pomocí programovacího softwaru a programovatelná pomocí standardního USB kabelu.

V samostatně přiloženém letáku najdete technické informace o výhodách a přehled cen zajímavého bezpečnostního produktu od IDEC, relé **RF1V s nuceně vedenými kontakty**.

REM-Technik na veletrhu

Bezpečnostní komponenty budeme prezentovat 20.–23. 3. 2012 na veletrhu **AMPER** v Brně – rádi Vás přivítáme na našem stánku 25 v hale V.

Těšíme se na Vaši návštěvu

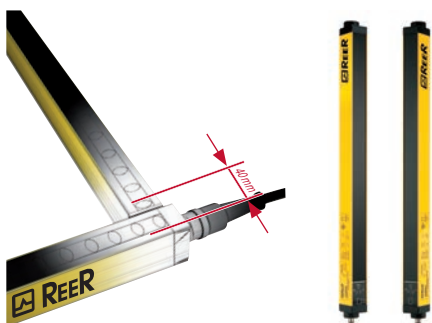


Mojmir Ruzicka
a celý REM Team

Bezpečnostní závory EOS4 X od REER

Technické parametry EOS4 X

- profil pouze 28 x 30 mm
- aktivní pole až do konce profilu
- ochranné pole: 160–1 510 mm
- ochrana prstů: rozlišení 14 mm
- ochrana rukou: rozlišení 30 mm



Modely s rozlišením 30 mm montované do tvaru L zaručují rozlišení 40 mm v místě spojení.

- dosah až 12 m
- připojení konektorem M12
- integrované bezpečnostní funkce
- **bez nutnosti externího bezpečnostního modulu**
- **2 bezpečnostní výstupy PNP**
- automatický nebo manuální start/restart
- vstup zpětné vazby pro ovládání externího relé (EDM)
- funkce muting v konfiguraci s bezpečnostním modulem AD SRM
- modely pro Master/Slave konfiguraci – kaskádové zapojení
- bezpečnostní kategorie 4, SIL 3 – SILCL3
- krytí IP67 vodě a prachu odolné

Jiná provedení EOS4 X na poptání

- ochrana těla: rozlišení 50–90 mm
- dosah u „H“ modelů až 20 m
- perimetry 2–3–4 paprsky pro ochranu přístupu do monitorované zóny
- pro bezpečnostní kategorii 2 dostupná varianta EOS2
- krytí IP69K při použití ochranného pouzdra odolného proti vodě a nízkým teplotám, vhodného i do potravinářství

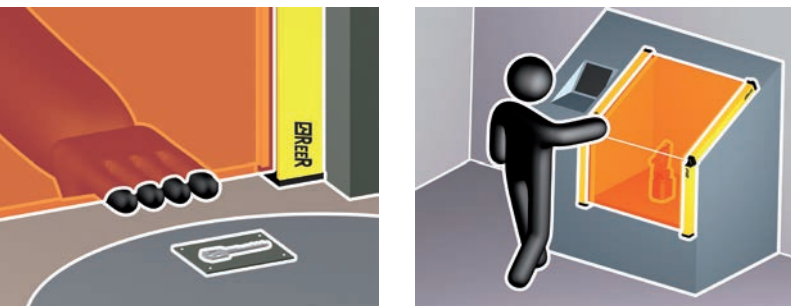
Ceny vybraných typů bezpečnostních závor řady EOS4 X

Typ	Obj. kód	Rozlišení	Výška	Dosah	Cena
EOS4 151 X	1310010	14 mm	160 mm	6 m	10 950,-
EOS4 301 X	1310011	14 mm	310 mm	6 m	13 950,-
EOS4 451 X	1310012	14 mm	460 mm	6 m	17 450,-
EOS4 601 X	1310013	14 mm	610 mm	6 m	19 950,-
EOS4 751 X	1310014	14 mm	760 mm	6 m	23 950,-
EOS4 901 X	1310015	14 mm	910 mm	6 m	26 950,-
EOS4 1051 X	1310016	14 mm	1 060 mm	6 m	29 950,-
EOS4 1201 X	1310017	14 mm	1 210 mm	6 m	33 950,-
EOS4 1351 X	1310018	14 mm	1 360 mm	6 m	40 950,-
EOS4 1501 X	1310019	14 mm	1 510 mm	6 m	44 450,-
EOS4 153 X	1310210	30 mm	160 mm	12 m	8 950,-
EOS4 303 X	1310211	30 mm	310 mm	12 m	9 950,-
EOS4 453 X	1310212	30 mm	460 mm	12 m	12 950,-
EOS4 603 X	1310213	30 mm	610 mm	12 m	14 950,-
EOS4 753 X	1310214	30 mm	760 mm	12 m	17 950,-
EOS4 903 X	1310215	30 mm	910 mm	12 m	19 450,-
EOS4 1053 X	1310216	30 mm	1 060 mm	12 m	22 450,-
EOS4 1203 X	1310217	30 mm	1 210 mm	12 m	24 950,-
EOS4 1353 X	1310218	30 mm	1 360 mm	12 m	27 450,-
EOS4 1503 X	1310219	30 mm	1 510 mm	12 m	29 450,-
kabel s konektorem CD 5 – vysílač, délka 5 m, 5 pin					350,-
kabel s konektorem C8D 5 – přijímač, délka 5 m, 8 pin					450,-
AD SR0, bezpečnostní relé, 2 NO + 1 NC					1 590,-
AD SR0A, bezpečnostní relé, 2 NO					1 290,-
AD SRM, bezpečnostní relé, muting, 2 NO					4 500,-

Bez nutnosti externího bezpečnostního modulu

Jiné výšky, rozlišení a dosahy na poptání.

Široký sortiment – výběr z mnoha typů, závory pro každou aplikaci







Obecné parametry závor

- rozměry profilu: 28 x 30 mm, 35 x 45 mm, 50 x 60 mm
- ochranné pole: 160–1 810 mm
- ochrana prstů: rozlišení 14 mm
- ochrana rukou: rozlišení 20–30–40 mm
- ochrana těla: rozlišení 50–90 mm
- perimetry 2–3–4 paprsků pro ochranu těla s dosahem 80 m
- modely s funkcí blanking, floating blanking
- možnost funkce muting
- automatický nebo manuální start/restart
- modely pro „L“ a „T“ konfiguraci
- modely pro Master/Slave konfiguraci – kaskádové zapojení
- bezpečnostní kategorie 2, 4, SIL 2, SIL 3
- krytí IP65, IP67
- krytí IP69K při použití ochranného pouzdra odolného proti vodě a nízkým teplotám, vhodného i do potravinářství



Bezpečnostní relé REER



Typ	Napájení	Kontakty	Popis	Cena
AD SRE4 	24 V AC/DC	3 bezpečnostní spínací, 1 pomocný rozpínací	Bezpečnostní relé pro central stop a bezpečnostní brány, 1 nebo 2 kanálové zapojení, automatický start/restart, manuální nemonitorovaný start/restart, bezpečnostní kategorie 4	1 750,-
AD SRE4C 	24 V AC/DC	3 bezpečnostní spínací, 1 pomocný rozpínací	Bezpečnostní relé pro central stop a bezpečnostní brány, 1 nebo 2 kanálové zapojení, manuální monitorovaný start/restart, bezpečnostní kategorie 4	1 750,-
AD SR1 	24 V DC	2 bezpečnostní spínací	Bezpečnostní relé pro bezpečnostní závory EOS4 A, EOS2 A, Admiral AD, Admiral AX BK, Vision V, manuální nebo automatický start/restart, bezpečnostní kategorie 4, SIL 3	2 650,-
AD SRT 	24 V AC/DC	2 bezpečnostní spínací, 1 pomocný rozpínací	Bezpečnostní relé pro dvouruční ovládání, kontrola současného sepnutí obou tlačítek během 0,5 s, bezpečnostní kategorie 4	2 650,-

Bezpečnostní řídicí jednotka FS1A



- jednoduché, cenově výhodné a bezstarostné vybudování bezpečnostního systému
- snížení celkových nákladů díky jednoduchému zapojení
- malá a kompaktní jednotka
- nahrazuje až 7 bezpečnostních relé a 14 bezpečnostních stykačů
- úspora nákladů a času při montáži
- volba z 24 nebo 8 logických funkcí **bez programování**
- 16 vstupů
- 4 bezpečnostní polovodičové výstupy
- rozhraní pro diagnózu
- 11 monitorovaných výstupů
- pro nouzové tlačítko, 3polohový bezpečnostní spínač, bezpečnostní závoru, bezpečnostní spínač, senzory pro muting
- rozměry 72 x 114,5 x 113,5 mm (ŠxVxH)
- bezpečnostní kategorie 4, SIL3
- normy: ISO, IEC, EN, ANSI/RIA, ANSI, SEMI, NFPA



nový model se 24 logickými funkcemi
kontrola více bezpečnostních systémů



FS1A-C01S 12 870,-
FS1A-C11S 18 900,-



Miniaturní nouzové tlačítko X6

- excelentní design a bezpečnost
- hloubka zabudování pouze 19,5 mm
- průměr zabudování 16 mm
- hladký povrch zabraňuje usazování prachu – vhodné pro potravinářský průmysl, zdravotnická zařízení, výrobu polovodičů
- vyšší bezpečnost – kontakty bloků se rozpojí při demontáži
- odjištění zatáhnutím nebo otočením
- ovladač průměru 30 mm a 40 mm (červený nebo žlutý)
- 1 nebo 2 rozpínací kontakty
- nucené rozpojení kontaktů
- krytí IP65

AB6E-3BV02PRM 190,-
ø 30 mm, 2 rozpínací kontakty

AB6E-4BV02PRM 290,-
ø 40 mm, 2 rozpínací kontakty

Nouzové tlačítko



- bezpečnostní kategorie 4
- barva červená
- max. počet kontaktů 3 (jakákoli kombinace spínací/rozpínací)
- nucené rozpojení kontaktů
- průměr zabudování 22 mm
- nízká hloubka zabudování
- otočné a tažné odjištění
- krytí IP65

YW1B-V4E02R 2 rozp. kontakty 95,-
YW1B-V4E11R 1 sp./1 rozp. kontakt 95,-

Nouzové tlačítko v krabici



- bezpečnostní kategorie 4
- barva červená
- max. počet kontaktů 3 (jakákoli kombinace spínací/rozpínací)
- nucené rozpojení kontaktů
- krabice: 70 x 70 x 58 mm
- otočné a tažné odjištění
- krytí IP65

YW1B-V4E02R+box 290,-



Nouzová tlačítka XN

- odblokování možné jen speciálním klíčem
- chrání obsluhu před neoprávněným zapnutím
- nucené rozpojení kontaktů
- bezpečnostní blokovací mechanismus (EN418)
- krytí IP67

LED signalizační maják LD6A

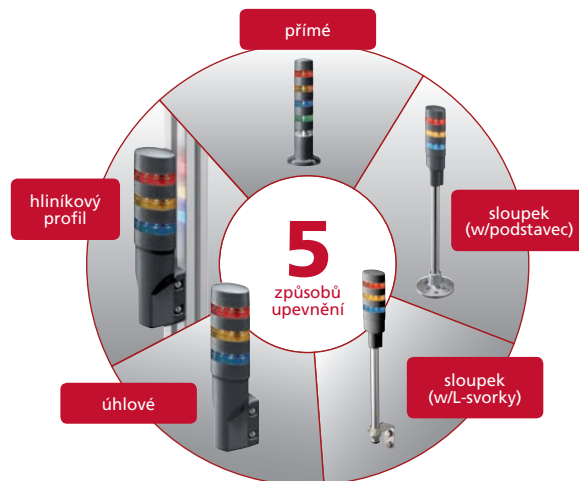


- moderní stylový design, výborná cena, nově se zvukovým alarmem
- výrazný zvuk se šíří rovnoměrně v celém okolí 360° (provedení „Z“)
- 2 typy zvuku alarmu ve frekvenci 3,3 kHz (provedení „Z“)
- nastavitelná hlasitost alarmu 70 až 90 dB (provedení „Z“)
- vysoká svítivost a viditelnost ze všech směrů díky unikátnímu tvaru čoček
- jednoznačné rozlišení barvy LED díky oddělení svítících ploch nesvítícími
- blikání (1,75 Hz – cca 105krát za minutu) nebo stále světlo u každé barvy LED
- oválný tvar – průměr 40 x 60 mm
- modulární systém, až 5 barevných modulů
- libovolná kombinace barev LED: červená (R), žlutá (Y), modrá (S), zelená (G), bílá (W)
- napájení 24 V AC/DC
- 5 montážních provedení
- krytí IP65

ZVUKOVÉ A SVĚTELNÉ UPOZORNĚNÍ



Typ	Provedení	LED	Zvukový alarm a blikání	Cena
LD6A-1DQB-R (Y,G,S,W)	přímé	1 barva	ne	1 090,-
LD6A-1WQB-R (Y,G,S,W)	úhlové	1 barva	ne	1 090,-
LD6A-3DQB-RYG	přímé	3 barvy	ne	1 990,-
LD6A-3WQB-RYG	úhlové	3 barvy	ne	1 990,-
LD6A-1DZQB-R (Y,G,S,W)	přímé	1 barva	ano	1 990,-
LD6A-1WZQB-R (Y,G,S,W)	úhlové	1 barva	ano	1 990,-
LD6A-3DZQB-RYG	přímé	3 barvy	ano	2 750,-
LD6A-3WZQB-RYG	úhlové	3 barvy	ano	2 750,-



Bezpečnostní 3polohové spínače HE1G



- HE1G ovladač s přídatnými kontakty: 2pólový, 2 kontakty (spínací) 1 pomocný kontakt (rozpínací)
- také s přídatnými prvky jako např. nouzové tlačítko
- vhodné pro bezpečnostní třídu 4
- splňuje nejvyšší bezpečnostní nároky
- redundantní kontakty
- krytí IP65 (s gumovou krytkou)

ceny na poptání dle typu a provedení

Bezpečnostní dveřní spínač HS5B

- plastové provedení
- kontakty: 1 spínací + 1 rozpínací nebo 2 rozpínací
- rozměry: 30 x 30 x 91 mm
- krytí IP67



HS5B-11B 1 sp./1 rozp. kontakt

290,-

HS5B-02B 2 rozp. kontakty

290,-

klíč přímý HS9Z-A51

75,-

klíč úhlový HS9Z-A52

75,-

Bezpečnostní dveřní spínač HS5D

- plastové provedení s odnímatelnou kovovou hlavou pro větší bezpečnost (blokáce hlavního okruhu při otočení nebo odejmutí hlavy)
- kontakty: 1 spínací + 1 rozpínací, 2 rozpínací, 1 spínací + 2 rozpínací, 3 rozpínací
- otočná hlava, 8 různých vstupů pro klíče
- rozměry 30 x 30 x 91 mm
- krytí IP67



ceny na poptání dle typu a provedení

Miniaturní bezpečnostní dveřní spínač HS6B

- plastové provedení
- kontakty: 1 spínací + 1 rozpínací, 1 spínací + 2 rozpínací nebo 3 rozpínací
- provedení s kabelem
- rozměry: 30 x 15 x 78 mm
- krytí IP67



HS6B-11B01 1 sp. +1 rozp. kontakt

790,-

HS6B-12B01 1 sp. +2 rozp. kontakt

890,-

HS6B-03B01 3 rozp. kontakty

890,-

klíč přímý HS9Z-A61

110,-

klíč úhlový HS9Z-A62

110,-

Miniaturní bezpečnostní dveřní spínač HS6E

- elektromagnetická blokáce 500 N
- plastové provedení
- s LED kontrolkou a klíčem pro uvolnění
- různé varianty kontaktů – max. 5 spínacích/rozpínacích
- provedení s kabelem
- rozměry: 75 x 15 x 75 mm
- krytí IP67



ceny na poptání dle typu a provedení

Miniaturní bezpečnostní blokovácí spínač HS5E

- elektromagnetická blokáce 1 000 N
- úzké plastové provedení
- typ „s pružinou“ (24 V DC odblokuje zámek)
- kontakty: 1 sp. + 1 rozp. (v sérii)
- pomocné kontakty: 1 sp. (klíč) + 1 sp. (zámek)
- klíč pro manuální odemknutí
- provedení s kabelem
- rozměry: 35 x 40 x 146 mm
- krytí IP67



HS5E-A4001

klíč přímý HS9Z-A51

1 990,-

klíč úhlový HS9Z-A52

75,-

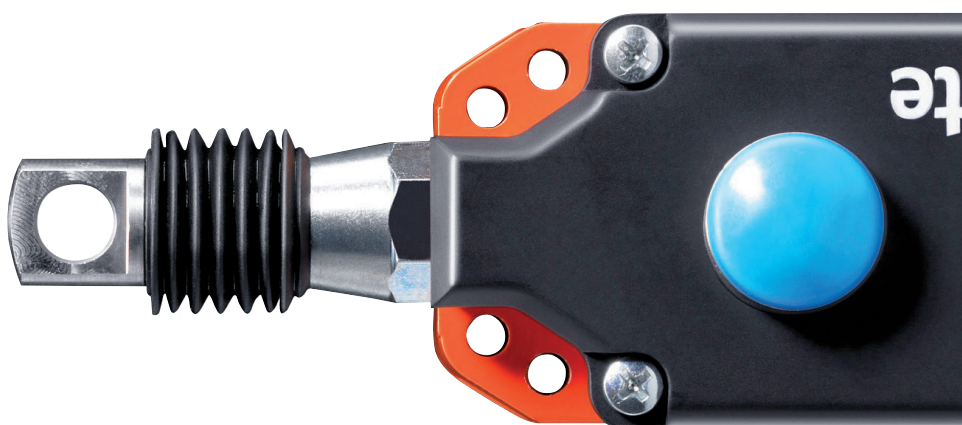
další typy na poptání

Bezpečnostní spínače pro průmyslovou automatizaci



kvalita ...

... preciznost



Světověznámá německá firma steute již více než 40 let vyvíjí a vyrábí spínací techniku pro různá odvětví průmyslu. V širokém portfoliu výrobků naleznete bezpečnostní spínače do klasické automatizace, ale i do extrémního prostředí, jako je prostředí s nebezpečím výbuchu, prostředí s vibracemi, vysokou či nízkou teplotou a vysokou vlhkostí okolního prostředí. Kromě speciální oblasti se steute zaměřuje také na bezdrátové technologie dle protokolu EnOcean.

steute je značka pro kvalitní bezpečnostní lankové a nožní spínače, povelová zařízení, dveřní a polohové spínače s bezpečnostní funkcí.

Produkty steute mají různé oblasti využití zahrnující dopravní a pásovou techniku, stavbu přístrojů a zařízení, včetně nejširšího použití ve strojírenství.

.steute

Wireless

Automation

Extreme

Bezpečnostní spínače pro průmyslovou automatizaci

Polohový spínač ES 13 s bezpečnostní funkcí

- plastové provedení
- dvojitá izolace
- 2 nebo 3 kontakty
- pomalé spínání
- připojení kabelem nebo konektorem M12/M16
- rozměry 40 x 16 x 49 mm (ŠxHxV)
- krytí IP67



Bezpečnostní spínač ES 95 AZ s odděleným aktuátorem

- plastové provedení
- dvojitá izolace
- ovládání přímým nebo úhlovým klíčem
- 2 kontakty
- pomalé spínání
- k dispozici také s konektorem M12
- také v provedení pro Ex prostředí
- rozměry 30 x 30 x 103 mm (ŠxHxV)
- krytí IP67



Bezpečnostní spínač ES 95 T.C pro hlídání polohy dveří

- plastové provedení
- dvojitá izolace
- 2 kontakty
- pomalé spínání
- aktuátor lze upevnit čtyřmi způsoby (4 x 90°)
- rozměry 30 x 30 x 60,5 mm (ŠxHxV)
- krytí IP67



Bezpečnostní magnetický spínač RC Si M30

- kovové cylindrové provedení M30
- dlouhá životnost
- jazýčkový kontakt
- ovládání zepředu
- spínací vzdálenost až 8 mm
- spínání magnetem M30
- 2 kontakty
- připojení s kabelem 1 m
- také v provedení s LED kontrolkou a pro Ex prostředí
- rozměry Ø M30 x 57 mm
- krytí IP 67 nebo IP69K



Bezpečnostní magnetický spínač HS Si 4

- plastové provedení
- dlouhá životnost
- vysoká odolnost proti otřesům a vibracím
- spínací vzdálenost do 6 mm
- spínání magnetem MC4
- 1 spínací a 1 rozpínací kontakt nebo 2 rozpínací kontakty
- kabel 1 m
- také v provedení pro Ex prostředí
- rozměry 20 x 12 x 40,5 mm (ŠxHxV)
- krytí IP67 nebo IP69K



Bezpečnostní spínač ES 13 SB pro hlídání polohy dveřních pantů

- plastové provedení
- dvojitá izolace
- 2 nebo 3 kontakty
- připojení kabelem
- také v provedení pro Ex prostředí
- rozměry 40 x 16 x 86 mm (ŠxHxV)
- krytí IP67



Bezpečnostní tahový lankový spínač ZS 71

- kovové provedení
- ovládání lankem z jedné strany
- délka lanka až 20 m
- uvolnění tlačítkem nebo klíčem
- různé typy kontaktů
- mžikové spínání
- také v provedení s nouzovým tlačítkem
- možnost indikátoru polohy a AS-Interface
- možnost vodotěsné objímky
- také v provedení pro Ex prostředí
- rozměry 52 x 42,5 x 162 mm (ŠxHxV)
- krytí IP65 nebo IP69K



Bezpečnostní tahový lankový spínač ZS 73 S VD

- kovové provedení
- ovládání lankem ze dvou stran
- délka lanka až 2 x 50 m
- uvolnění tlačítkem nebo klíčem
- různé typy kontaktů
- mžikové spínání
- možnost provedení se 2 kabelovými vstupy
- také v provedení pro Ex prostředí
- rozměry 70 x 56,5 x 105 mm (ŠxHxV)
- krytí IP54 (s klíčem), IP65 (s tlačítkem)



Bezpečnostní tahový lankový spínač ZS 80

- kovové provedení
- 4 kontakty
- ovládání lankem z jedné strany
- možnost indikátoru polohy a integrovaného nouzového tlačítka
- délka lanka až 75 m
- mžikové spínání
- páčka pro uvolnění polohy
- možnost vodotěsné objímky
- rozměry 67 x 53 x 201 mm (ŠxHxV)
- krytí IP67



Dveřní držadlo TGM

- s nouzovým tlačítkem (tlačítko lze zvolit)
- hliníkové nebo ocelové provedení
- zelená, žlutá a/nebo červená LED
- se zásuvným konektorem
- také v bezdrátovém provedení
- rozměry 69 x 213 mm Ø 30 mm
- krytí IP67



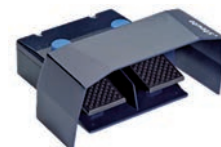
Bezpečnostní nožní spínač GFSI VD

- robustní kovové provedení
- 1 pedál s ochranným krytem
- max. 4 kontakty (2 před tlakovým a 2 za tlakovým bodem)
- také v provedení pro Ex prostředí
- rozměry 172 x 150 x 266 mm (ŠxHxV)
- krytí IP65



Bezpečnostní nožní spínač GFS 2 VD

- robustní kovové provedení
- 1 až 3 pedály s ochranným krytem
- max. 4 kontakty na pedál (2 před tlakovým a 2 za tlakovým bodem)
- také v provedení pro Ex prostředí
- rozměry 284 x 140 x 269 mm (ŠxHxV)
- krytí IP65



.steute



Technické parametry jednotky MOSAIC

- modulární systém se 14 rozšiřujícími jednotkami
- určený pro ochranu strojů a zařízení – monitoruje bezpečnostní senzory a jednotky, bezpečnostní světelné závory, laserové skenery, bezpečnostní spínače, nouzová tlačítka
- rychlé a jednoduché zapojení
- maximálně 128 vstupů a 16 OSSD párů výstupů
- k dispozici komunikační jednotky pro PROFIBUS DP, DeviceNet, CANopen, Ethernet IP, EtherCAT, PROFINET, USB
- konfigurovatelné pomocí softwaru MOSAIC Safety Designer dodávaného zdarma a programovatelné pomocí standardního USB kabelu
- možnost využití MCM karty pro přenos konfigurace
- možnost decentralizace pomocí modulu MCT do vzdálenosti až 100 m, RS485
- rozměry 22,5 x 99 x 114,5 mm (ŠxHxV)
- napájení 24 V DC
- bezpečnostní kategorie 4, SIL 3 – SILCL3 – PL e



Typ	Popis	Cena
M1	základní modul, 8 digitálních vstupů, 2 páry bezpečnostních výstupů (OSSD) PNP 400 mA, 2 programovatelné signální výstupy PNP 100 mA, 4 testovací výstupy pro monitorování snímačů, 2 vstupy pro start/restart, USB vstup pro programování a monitorování	7 560,-
MI802	8 digitálních vstupů, 2 páry bezpečnostních výstupů (OSSD) PNP 400 mA, 2 programovatelné signální výstupy PNP 100 mA, 4 testovací výstupy pro monitorování snímačů	5 670,-
MI8	8 digitálních vstupů, 4 testovací výstupy pro monitorování snímačů	4 430,-
MI16	16 digitálních vstupů, 4 testovací výstupy pro monitorování snímačů	5 130,-
MI12T8	12 digitálních vstupů, 8 testovacích výstupů pro monitorování snímačů	5 670,-
MO2	2 páry bezpečnostních výstupů (OSSD), 2 programovatelné digitální signální výstupy, 2 vstupy pro start/restart/EDM	5 080,-
MO4	4 páry bezpečnostních výstupů (OSSD), 4 programovatelné digitální signální výstupy, 4 vstupy pro start/restart/EDM	6 480,-
MR2	2 spínací kontakty + 1 rozpínací kontakt – připojitelné k 1 páru OSSD	1 950,-
MR4	4 spínací kontakty + 2 rozpínací kontakty – připojitelné ke 2 nezávislým OSSD	3 500,-
MBP	rozšiřující modul PROFIBUS DP	9 450,-
MCT	modul sloužící k propojení jednotlivých jednotek až na vzdálenost 100 m, propojení pomocí stíněného kabelu kompatibilního s RS485	3 890,-
MSC	konektor pro komunikaci mezi moduly – nutný pro všechny moduly kromě M1	200,-

Všechny uvedené ceny v REMinfo jsou v CZK, bez DPH, tiskové chyby a omyly vyhrazeny. Ceny se mohou změnit bez předchozího oznámení. 3800/03/12