

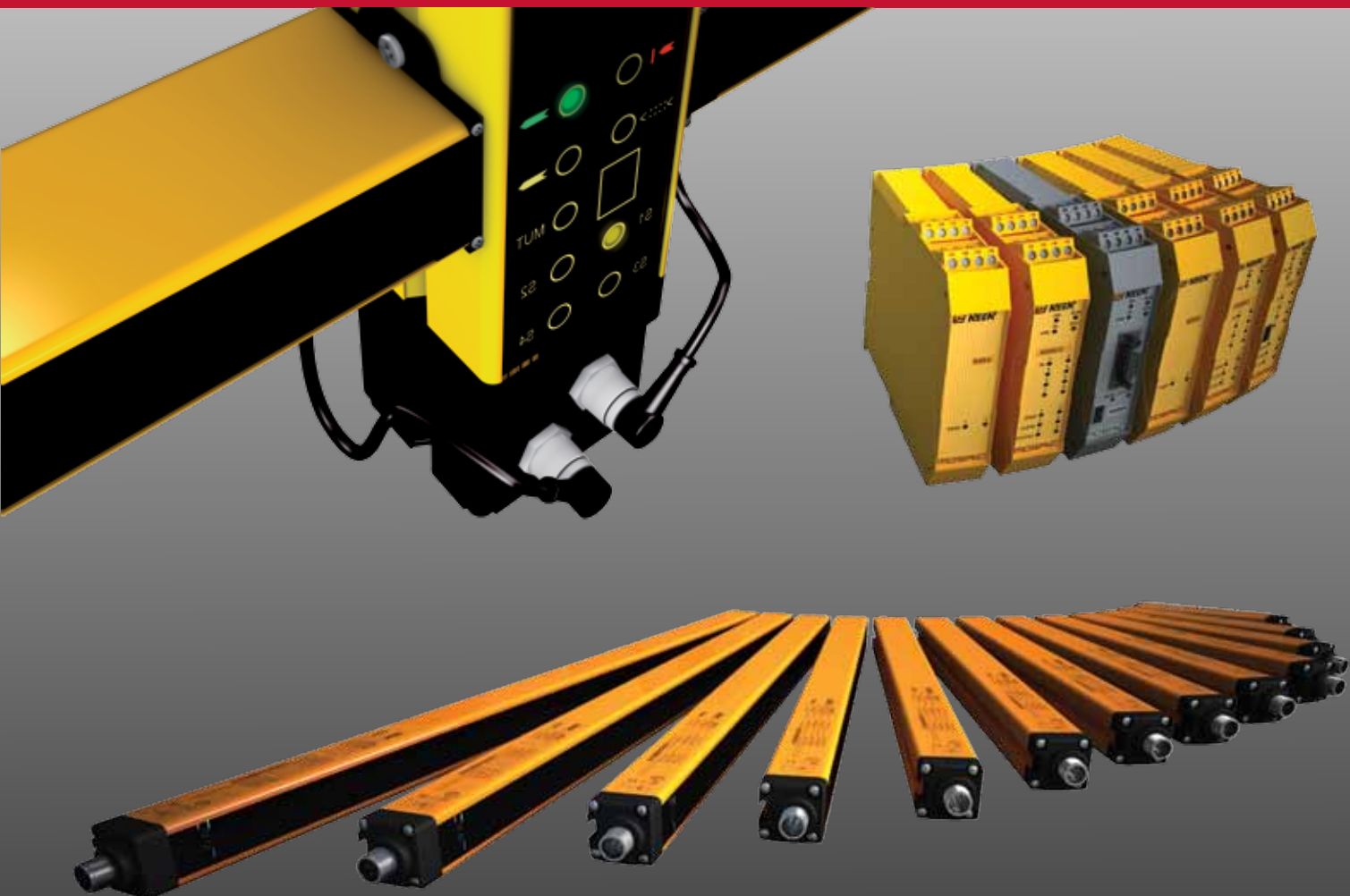
REMinfo

SPECIAL EDITION

REM
Industrial and Building Automation

INFORMAČNÍ PRODUKTOVÝ BULLETIN SPOLEČNOSTI REM-Technik s. r. o.

Bezpečnostní systémy



bezpečnost v průmyslu



Bezpečnostní signalizace IDEC



Bezpečnostní tlačítka IDEC



Bezpečnostní skenery

Vážení obchodní
partneři a čtenáři
REMinfo!



Bezpečnost v automatizaci patří mezi naše důležité oblasti, proto sortiment bezpečnostních produktů neustále rozšiřujeme tak, abychom zákazníkům poskytli kompletní vybavení pro bezpečný provoz ve všech oblastech průmyslové výroby. **Speciální vydání REMinfo** podává stručný přehled našich bezpečnostních produktů od bezpečnostních tlačítek přes bezpečnostní závory a jednotky až po bezpečnostní skenery.

Zájmcům ochotně představíme naše produkty formou **demonstračních stanic** nebo pravidelně pořádaných **školení** – můžete se přihlásit na rem-technik.cz.



Bezpečnostní komponenty každoročně **prezentujeme na veletrzích AMPER** a MSV v Brně a ELOSYS v Trenčíně. Rádi Vás přivítáme na našem stánku.



Oslovte nás, těšíme se na Vaše poptávky.




Mojmir Ruzicka
a celý REM Team

Naši dodavatelé bezpečnostních produktů

Stojí za námi kvalitní výrobci bezpečnostních produktů, se kterými budujeme dlouhodobou spolupráci podpořenou spokojeností našich zákazníků. Jejich výrobky splňují nejvyšší bezpečnostní kritéria a normy a spolehlivě chrání zaměstnance a produktivitu výroby.

V jejich širokém sortimentu najdete jak bezpečnostní produkty vhodné do běžné výroby, tak do prostředí s nebezpečím výbuchu, s vibracemi nebo extrémními teplotami.



70 let technologickým inovátorem

Japonský výrobce IDEC poskytuje vysoce kvalitní, bezpečné a spolehlivé produkty, které splňují požadavky i těch nejnáročnějších zákazníků. V oblasti bezpečnosti patří ke špičkovým výrobcům bezpečnostních tlačítek, spínačů a signalizace.



55 let na trhu průmyslové bezpečnosti

Společnost REER má od svého založení v Turíně dlouholeté zkušenosti s produkcí bezpečnostních závor a díky inovativnosti a kvalitě patří k lídrům v zabezpečení průmyslové výroby pomocí bezpečnostních závor a relé.



53 let specialistou na spínací zařízení

Německý výrobce steute se od svého vzniku specializuje na vývoj a výrobu spínacích zařízení. Produktové portfolio obsahuje spínače pro různá odvětví průmyslu – kromě bezpečnostních spínačů i bezdrátové spínače a spínače do extrémního prostředí.



Přehled bezpečnostních produktů



Kompletní svět bezpečnosti



Bezpečnostní spínače

- polohové, lankové, magnetické, nožní, pro hlídání polohy dveřních pantů
- provedení standardní, do Ex prostředí, bezdrátové



Bezpečnostní relé

- pro central stop a bezpečnostní brány
- pro dvouruční ovládání
- pro bezpečnostní závory
- bezpečnostní kategorie 4



Bezpečnostní programovatelná jednotka MOSAIC

- modulární systém se 14 rozšiřujícími jednotkami
- max. 128 vstupů a 16 OSSD párů výstupů
- komunikační jednotky pro PROFIBUS DP, PROFINET, DeviceNet, CANopen, EtherCAT
- konfigurovatelné pomocí softwaru Mosaic Safety Designer (SW zdarma)
- bezpečnostní kategorie 4

Bezpečnostní monitorování rychlosti (až PLe)

- pro monitorování nulové rychlosti, max. rychlosti, rozsahu rychlostí a směru
- bezpečnostní inkrementální enkodér Sin/Con



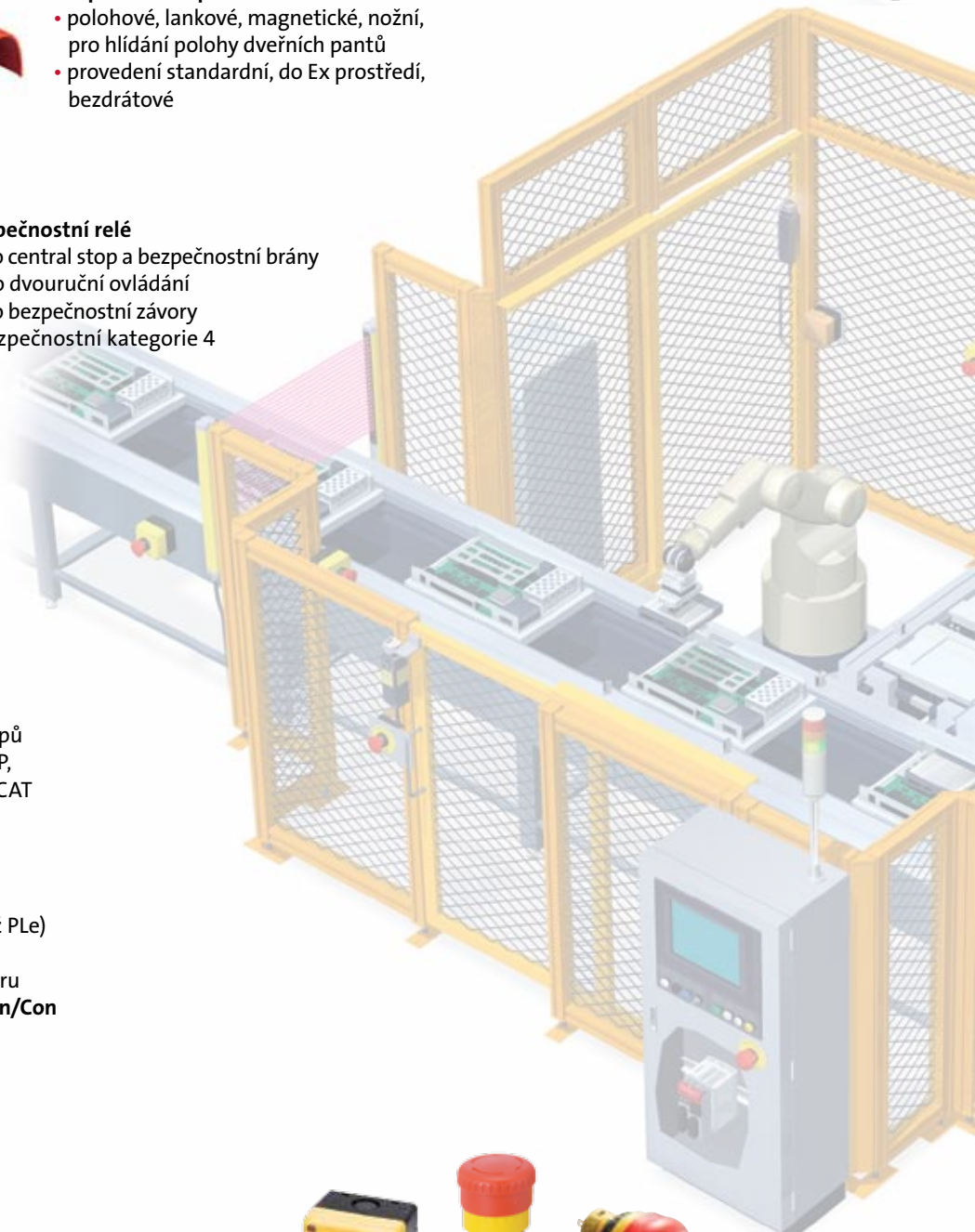
LED indikátory

- instalace přímo na plochu, zařízení nebo do hliníkového profilu
- výběr ze 7 barev LED
- velmi malý zabudovací prostor
- alternace 2 nebo 3 barev LED v jedné kontrolce
- krytí IP67



Nouzová tlačítka

- průměr zabudování 16, 22 a 30 mm
- samostatně i v krabičce
- bezpečnostní kategorie 4



Bezpečnostní dveřní spínače

- plastové provedení nebo i kovová odnímatelná hlava
- také miniaturní bezpečnostní blokovací spínač nebo miniaturní bezpečnostní dveřní spínač s elektromagnetickou blokadou

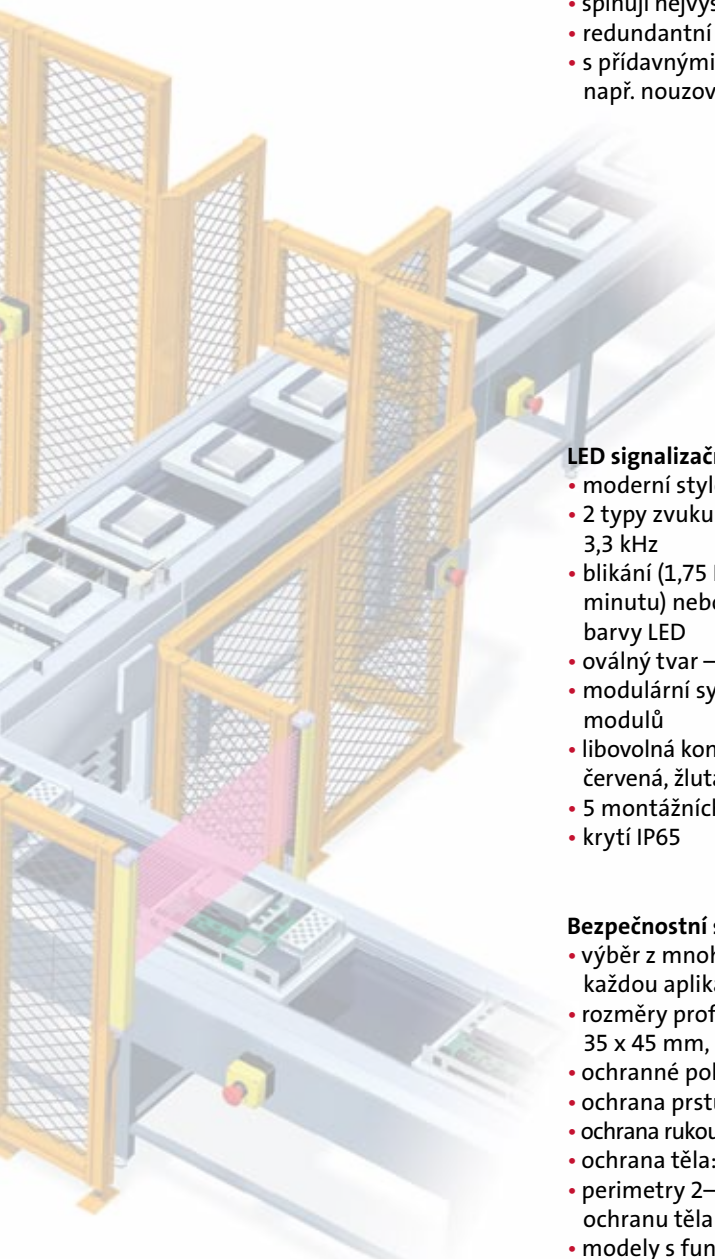


Bezpečnostní 3polohové spínače

- splňují nejvyšší bezpečnostní nároky
- redundantní kontakty
- s přídatnými prvky jako např. nouzové tlačítko

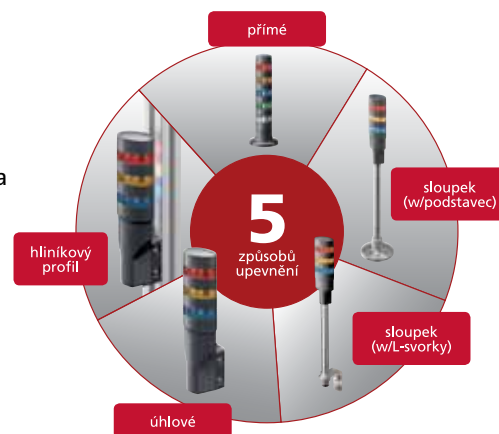
Bezpečnostní laserové skenery

- úhel snímání 190°
- bezpečnostní zóna až 4 m
- konfigurovatelné rozlišení od 30 mm do 150 mm
- 2 PNP bezpečnostní výstupy
- bezpečnostní kategorie 3



LED signalizační maják

- moderní stylový design, výborná cena
- 2 typy zvuku alarmu ve frekvenci 3,3 kHz
- blikání (1,75 Hz – cca 105krát za minutu) nebo stálé světlo u každé barvy LED
- oválný tvar – průměr 40 x 60 mm
- modulární systém, až 5 barevných modulů
- libovolná kombinace barev LED: červená, žlutá, modrá, zelená, bílá
- 5 montážních provedení
- krytí IP65



Bezpečnostní světelné závory

- výběr z mnoha typů, závory pro každou aplikaci
- rozměry profilu: 28 x 30 mm, 35 x 45 mm, 50 x 60 mm
- ochranné pole: 160–1 810 mm
- ochrana prstů: rozlišení 14 mm
- ochrana rukou: rozlišení 20–30–40 mm
- ochrana těla: rozlišení 50–90 mm
- perimetry 2–3–4 paprsků pro ochranu těla s dosahem 80 m
- modely s funkcí blanking, floating blanking
- možnost funkce muting
- automatický nebo manuální start/restart
- modely pro „L“ a „T“ konfiguraci
- modely pro Master/Slave konfiguraci – kaskádové zapojení
- bezpečnostní kategorie 2, 4, SIL 2, SIL 3
- krytí IP65, IP67 nebo až IP69K

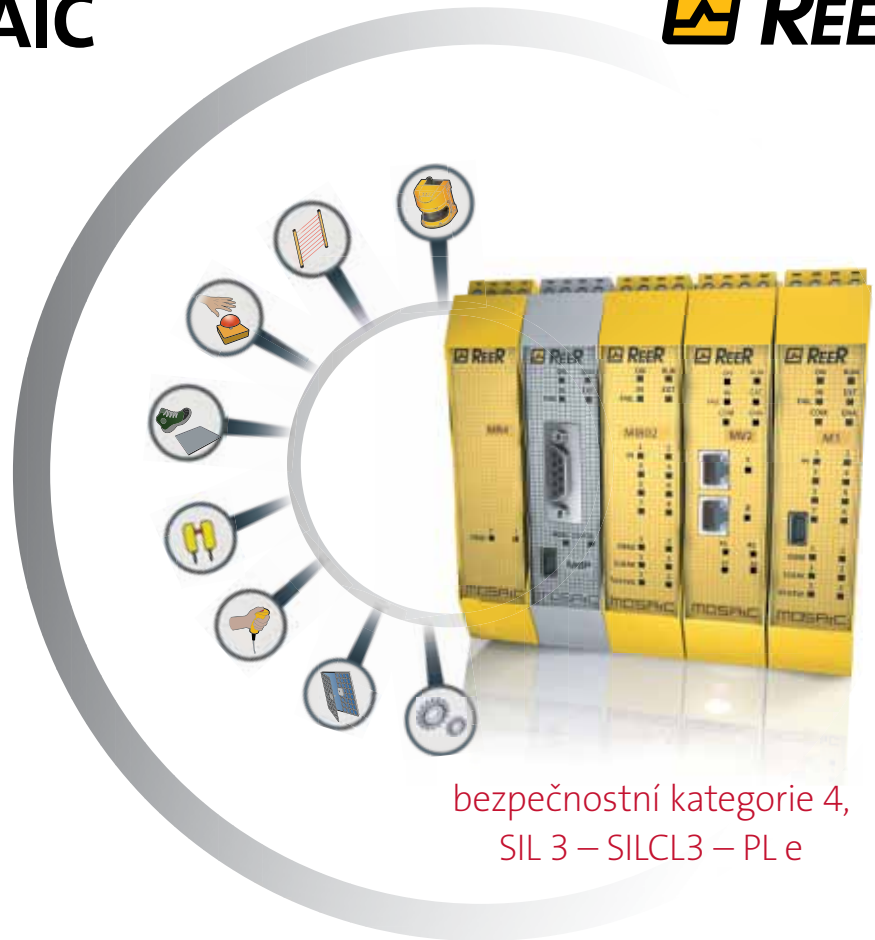


Bezpečnostní programovatelná jednotka MOSAIC



Technické parametry MOSAIC

- modulární systém až se 14 rozšiřujícími jednotkami
- určený pro ochranu strojů a zařízení – monitoruje bezpečnostní senzory a jednotky, bezpečnostní světelné závory, laserové skenery, bezpečnostní spínače, nouzová tlačítka
- rychlé a jednoduché zapojení
- maximálně 128 vstupů a 16 OSSD párů výstupů
- k dispozici komunikační jednotky pro PROFIBUS DP, DeviceNet, CANopen, Ethernet IP, EtherCAT, PROFINET, USB
- konfigurovatelné pomocí softwaru Mosaic Safety Designer dodávaného zdarma a programovatelné pomocí standardního USB kabelu
- možnost využití MCM karty pro přenos konfigurace
- možnost decentralizace pomocí modulů MCT do vzdálenosti až 250 m, RS485
- rozměry 22,5 x 99 x 114,5 mm (ŠxHxV)
- napájení 24 V DC
- bezpečnostní kategorie 4, SIL 3 – SILCL3 – PL e



bezpečnostní kategorie 4,
SIL 3 – SILCL3 – PL e

Pro jednoduché systémy postačuje základní modul M1, který obsahuje: 8 digitálních vstupů, 2 páry bezpečnostních výstupů (OSSD) PNP 400 mA, 2 programovatelné signální výstupy PNP 100 mA, 4 testovací výstupy pro monitorování snímačů, 2 vstupy pro start/restart, USB vstup pro programování a monitorování.



Decentralizace pomocí MCT modulů je možná do vzdálenosti až 250 m

MCM karta pro přenos konfigurace

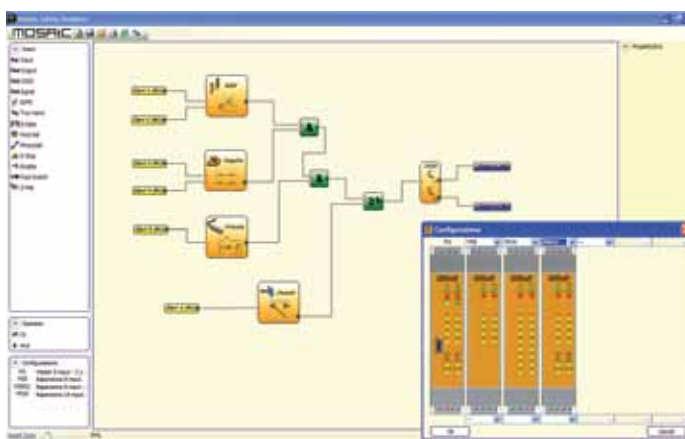
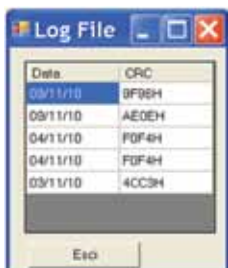
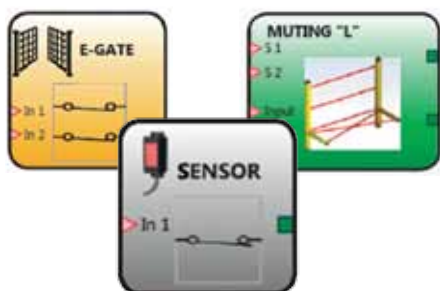


Připojení modulu M1 pomocí USB kabelu k PC s nainstalovaným softwarem Mosaic Safety Designer



Software Mosaic Safety Designer poskytuje široké možnosti diagnostiky: grafické i textové online vizualizace, monitorování v reálném čase, logování s CRC kódy, 2 úrovně hesel.

Funkční blok Network – snadné odebrání nebo přidání bezpečnostních funkčních bloků v jakékoli fázi konstrukce stroje.



SOFTWARE ZDARMA

Typ	Popis	Cena
M1	základní modul, 8 digitálních vstupů, 2 páry bezpečnostních výstupů (OSSD) PNP 400 mA, 2 programovatelné signální výstupy PNP 100 mA, 4 testovací výstupy pro monitorování snímačů, 2 vstupy pro start/restart, USB vstup pro programování a monitorování	4 990,-
MI8O2	8 digitálních vstupů, 2 páry bezpečnostních výstupů (OSSD) PNP 400 mA, 2 programovatelné signální výstupy PNP 100 mA, 4 testovací výstupy pro monitorování snímačů	4 540,-
MI8	8 digitálních vstupů, 4 testovací výstupy pro monitorování snímačů	3 550,-
MI16	16 digitálních vstupů, 4 testovací výstupy pro monitorování snímačů	4 100,-
MI12T8	12 digitálních vstupů, 8 testovacích výstupů pro monitorování snímačů	4 540,-
MO2	2 páry bezpečnostních výstupů (OSSD), 2 programovatelné digitální signální výstupy, 2 vstupy pro start/restart/EDM	4 060,-
MO4	4 páry bezpečnostních výstupů (OSSD), 4 programovatelné digitální signální výstupy, 4 vstupy pro start/restart/EDM	5 180,-
MR2	2 spínací kontakty + 1 rozpínací kontakt – připojitelné k 1 páru OSSD	1 960,-
MR4	4 spínací kontakty + 2 rozpínací kontakty – připojitelné ke 2 nezávislým OSSD	2 800,-
MBP	rozšiřující modul PROFIBUS DP	6 760,-
MBEP	rozšiřující modul PROFINET	6 760,-
MBC	rozšiřující modul CANopen	6 760,-
MBEI	rozšiřující modul Ethernet IP	6 760,-
MBEC	rozšiřující modul EtherCAT	6 760,-
MCT1	modul sloužící k propojení jednotlivých jednotek na vzdálenost až 50 m, celková délka sítě max. 250 m, propojení pomocí stíněného kabelu kompatibilního s RS485 (1 připojení)	2 800,-
MCT2	modul sloužící k propojení jednotlivých jednotek na vzdálenost až 50 m, celková délka sítě max. 250 m, propojení pomocí stíněného kabelu kompatibilního s RS485 (2 připojení)	3 320,-
MOR4	bezpečnostní releový modul interně propojitelný s M1, obsahuje: 4 bezpečnostní rozpínací kontakty 6 A 250 V AC zapojitelné buď jako 2 dvoukanálové výstupy, nebo jako 4 jednonábové výstupy; 4 vstupy pro zpětnou vazbu	6 120,-
MOR4S8	bezpečnostní releový modul interně propojitelný s M1, obsahuje: 4 bezpečnostní rozpínací kontakty 6 A 250 V AC zapojitelné buď jako 2 dvoukanálové výstupy, nebo jako 4 jednonábové výstupy; 4 vstupy pro zpětnou vazbu, 8 nebezpečnostních tranzistorových výstupů	6 600,-
MSC	konektor pro komunikaci mezi moduly – nutný 1 kus při rozšíření modulu M1	210,-
MCM	paměťová karta pro přenos konfigurace bez PC	440,-

MOSAIC REER

Bezpečnostní monitorování rychlosti

Rozšiřující moduly MV pro bezpečnostní monitorování rychlosti

- bezpečnostní monitorování rychlosti (až PL e) pro: monitorování nulové rychlosti, max. rychlosti, rozsahu rychlostí a směru
- až 4 logicky volitelné prahy rychlosti volně konfigurovatelné pomocí softwaru Mosaic Safety Designer (MSD) pro každý logický výstup (osu)
- každý modul má 2 logické výstupy konfigurovatelné přes MSD a umožňuje monitorovat až 2 nezávislé osy
- RJ-45 (1 pro MV1, 2 pro MV2) konektory pro enkodéry a svorkovnice pro bezdotykové snímače
- max. vstupní frekvence (enkodéry): 500 KHz (300 kHz pro HTL)
- max. vstupní frekvence (bezdotykové snímače): 5 kHz
- rozšiřující moduly je nutné připojit k základnímu modulu M1



bezpečnostní jednotka MOSAIC + jeden SAFECODER = SIL 3

Monitorování nulové rychlosti ověřuje, zda je nebezpečné zařízení skutečně zastaveno.
Monitorování maximální rychlosti ověřuje, zda není překročena nastavená bezpečná rychlost, např. během seřizování nebo oprav.

Kombinace maximální rychlosti a nulové rychlosti ve strojích, kde je třeba rozdílné rychlosti pro výrobu různých materiálů různými nástroji.



Bezpečnostní monitorování rychlosti

Bezpečnostní inkrementální enkodér Sin/Con

- certifikován BGIA
- Safety-Lock™ umožňuje vysoké otáčky a vysoké zatížení hřídele
- rozsah teploty -40 °C až +90 °C
- vysoká nosnost hřídele
- odolnost vůči otřesům dle EN 60068-2-27 – 2 500 m/s², 6 ms
- odolnost vůči vibracím dle EN 60068-2-6 – 100 m/s², 55 až 2 000 Hz
- vstupní hřídel: válcová/dutá
- příruba: hliník
- pouzdro: zinek litý pod tlakem
- krytí IP67



Pro připojení enkodéru s válcovou hřídelí k motoru využijte miniaturní vlnovcové spojky R+W
– ceny a typy na poptání



Příslušenství: miniaturní vlnovcové spojky R+W na poptání





SOFTWARE ZDARMA



Typy bezpečnostních modulů

Typ	Obj. kód	Bezp. kategorie	Popis	Cena
M1	1100000	SIL3-PL e	základní modul, 8 digitálních vstupů, 2 páry bezpečnostních výstupů (OSSD) PNP 400 mA, 2 programovatelné signální výstupy PNP 100 mA, 4 testovací výstupy pro monitorování snímačů, 2 vstupy pro start/restart, USB vstup pro programování a monitorování	4 990,-
MV1T	1100070	SIL3-PL e	rozšiřující modul pro bezpečnostní monitorování rychlosti – 1 vstup pro TTL enkodér, 2 vstupy pro bezdotykové snímače	7 950,-
MV1H	1100071	SIL3-PL e	rozšiřující modul pro bezpečnostní monitorování rychlosti – 1 vstup pro HTL enkodér, 2 vstupy pro bezdotykové snímače	6 950,-
MV1S	1100072	SIL3-PL e	rozšiřující modul pro bezpečnostní monitorování rychlosti – 1 vstup pro Sin/Cos enkodér, 2 vstupy pro bezdotykové snímače	8 950,-
MV2T	1100073	SIL3-PL e	rozšiřující modul pro bezpečnostní monitorování rychlosti – 2 vstupy pro TTL enkodér, 2 vstupy pro bezdotykové snímače	8 950,-
MV2H	1100074	SIL3-PL e	rozšiřující modul pro bezpečnostní monitorování rychlosti – 2 vstupy pro HTL enkodér, 2 vstupy pro bezdotykové snímače	6 950,-
MV2S	1100076	SIL3-PL e	rozšiřující modul pro bezpečnostní monitorování rychlosti – 2 vstupy pro Sin/Cos enkodér, 2 vstupy pro bezdotykové snímače	10 950,-
MV0	1100077	SIL3-PL e	rozšiřující modul pro bezpečnostní monitorování rychlosti – 2 vstupy pro bezdotykové snímače	5 250,-

Typy bezpečnostních enkodérů použitelných s REER modulem MV1S nebo MV2S

Typ	Obj. kód	Bezp. kategorie	Popis	Cena
SC3 24A2048R 	1100100	SIL3-PL e	inkrementální enkodér s hřídelí \varnothing 10 mm s klíčem, výstup Sin/Cos, napájení 24 V DC, 2 048 impulsů/otáčka, radiální konektor M12	6 950,-
SC3 05A2048R 	1100101	SIL3-PL e	inkrementální enkodér s hřídelí \varnothing 10 mm s klíčem, výstup Sin/Cos, napájení 5 V DC, 2 048 impulsů/otáčka, radiální konektor M12	6 950,-
SC3 24D2048R 	1100102	SIL3-PL e	inkrementální enkodér s dutou hřídelí \varnothing 12 mm, výstup Sin/Cos, napájení 24 V DC, 2 048 impulsů/otáčka, radiální konektor M12	9 450,-
SC3 05D2048R 	1100103	SIL3-PL e	inkrementální enkodér s dutou hřídelí \varnothing 12 mm, výstup Sin/Cos, napájení 5 V DC, 2 048 impulsů/otáčka, radiální konektor M12	9 450,-

Bezpečnostní závory EOS4 X

Technické parametry EOS4 X

- profil pouze 28 x 30 mm
- aktivní pole až do konce profilu
- ochranné pole: 160–1 510 mm
- ochrana prstů: rozlišení 14 mm
- ochrana rukou: rozlišení 30 mm
- dosah až 12 m
- připojení konektorem M12
- integrované bezpečnostní funkce
- bez nutnosti externího bezpečnostního modulu
- 2 bezpečnostní výstupy PNP
- automatický nebo manuální start/restart
- vstup zpětné vazby pro ovládání externího relé (EDM)
- funkce muting v konfiguraci s bezpečnostním modulem AD SRM
- modely pro Master/Slave konfiguraci – kaskádové zapojení
- bezpečnostní kategorie 4, SIL 3 – SILCL3
- krytí IP67 vodě a prachu odolné

Jiná provedení EOS4 X na poptání

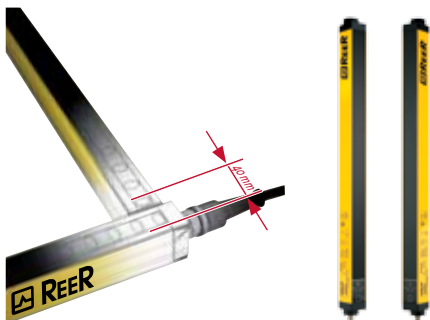
- ochrana těla: rozlišení 50–90 mm
- dosah u „H“ modelů až 20 m
- perimetry 2–3–4 paprsky pro ochranu přístupu do monitorované zóny
- pro bezpečnostní kategorii 2 dostupná varianta EOS2
- krytí IP69K při použití ochranného pouzdra odolného proti vodě a nízkým teplotám, vhodného i do potravinářství



malý profil

vysoce kompaktní

bez nutnosti externího bezpečnostního modulu



Modely s rozlišením 30 mm montované do tvaru L zaručují rozlišení 40 mm v místě spojení.



Ceny vybraných typů bezpečnostních závor řady EOS4 X

Typ	Obj. kód	Rozlišení	Výška	Dosah	Cena
EOS4 151 X	1310010	14 mm	160 mm	6 m	10 950,-
EOS4 301 X	1310011	14 mm	310 mm	6 m	13 950,-
EOS4 451 X	1310012	14 mm	460 mm	6 m	17 450,-
EOS4 601 X	1310013	14 mm	610 mm	6 m	19 950,-
EOS4 751 X	1310014	14 mm	760 mm	6 m	23 950,-
EOS4 901 X	1310015	14 mm	910 mm	6 m	26 950,-
EOS4 1051 X	1310016	14 mm	1 060 mm	6 m	29 950,-
EOS4 1201 X	1310017	14 mm	1 210 mm	6 m	33 950,-
EOS4 1351 X	1310018	14 mm	1 360 mm	6 m	40 950,-
EOS4 1501 X	1310019	14 mm	1 510 mm	6 m	44 450,-
EOS4 153 X	1310210	30 mm	160 mm	12 m	8 950,-
EOS4 303 X	1310211	30 mm	310 mm	12 m	9 950,-
EOS4 453 X	1310212	30 mm	460 mm	12 m	12 950,-
EOS4 603 X	1310213	30 mm	610 mm	12 m	14 950,-
EOS4 753 X	1310214	30 mm	760 mm	12 m	17 950,-
EOS4 903 X	1310215	30 mm	910 mm	12 m	19 450,-
EOS4 1053 X	1310216	30 mm	1 060 mm	12 m	22 450,-
EOS4 1203 X	1310217	30 mm	1 210 mm	12 m	24 950,-
EOS4 1353 X	1310218	30 mm	1 360 mm	12 m	27 450,-
EOS4 1503 X	1310219	30 mm	1 510 mm	12 m	29 450,-
kabel s konektorem CD 5 – vysílač, délka 5 m, 5 pin					350,-
kabel s konektorem C8D 5 – přijímač, délka 5 m, 8 pin					450,-
AD SR0, bezpečnostní relé, 2 spínací kontakty + 1 rozpínací kontakt, pro bezpečnostní závory EOS4 X, Janus, Admiral AX, EOS2 X, Vision VX/VXL/MXL					1 590,-
AD SR0A, bezpečnostní relé, 2 spínací kontakty					1 290,-
AD SRM, bezpečnostní relé, muting, 2 spínací kontakty					4 500,-

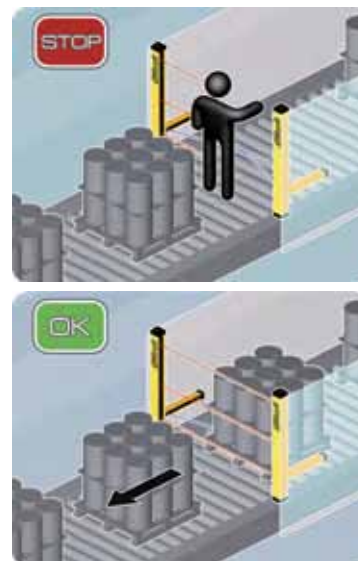
Jiné výšky, rozlišení a dosahy na poptání.

Bezpečnostní závory REER

se 2, 3 a 4 paprsky

Technické parametry

- profil pouze 28 x 30 mm
- aktivní pole až do konce profilu
- ochranné pole: 510–910 mm
- dosah až 12 m
- připojení konektorem M12
- integrované bezpečnostní funkce
- bez nutnosti externího bezpečnostního modulu
- 2 bezpečnostní výstupy PNP
- automatický nebo manuální start/restart
- vstup zpětné vazby pro ovládání externího relé (EDM)
- funkce muting v konfiguraci s bezpečnostním modulem AD SRM
- modely pro Master/Slave konfiguraci – kaskádové zapojení
- bezpečnostní kategorie 4, SIL 3 – SILCL3
- napájení 24 V DC
- krytí IP65–IP67 vodě a prachu odolné



Typ	Obj. kód	Počet paprsků	Ochranná výška	Dosah	Popis	Cena
EOS4 2B X	1310610	2	510 mm	12 m	automatický nebo manuální start/restart	8 950,-
EOS4 3B X	1310611	3	810 mm	12 m	automatický nebo manuální start/restart	9 950,-
EOS4 4B X	1310612	4	910 mm	12 m	automatický nebo manuální start/restart	11 950,-

Bezpečnostní závory s funkcí muting

Technické parametry JANUS

- bezpečnostní světelné závory s pasivním odrazovým elementem (zrcadlo)
- robustní profil 50 x 60 mm
- 2, 3 nebo 4 paprsky
- ochranné pole 510–910 mm
- vzdálenost paprsků 300 mm, 400 mm, 500 mm
- dosah až 6 m u závoru s pasivním elementem
- zabudovaná funkce muting (bez nutnosti externího modulu)
- široká možnost konfigurací pro časový limit mutingu
- automatický nebo manuální start/restart
- možnost L a T konfigurace muting senzorů
- zabudovaný vyhodnocovací modul – 2 bezpečnostní výstupy PNP
- diagnostika stavu pomocí LED a malého displeje na závoři
- připojení konektorem M12 a M23
- provozní teplota: -10 °C až +55 °C
- bezpečnostní kategorie 4, SIL 3
- krytí IP65



pasivní odrazový element,
robustní profil

Typ	Obj. kód	Počet paprsků	Ochranná výška	Dosah	Popis	Cena
MI 2B TRX	1360680	2	510 mm	6 m	muting – auto/manual restart + EDM	13 200,-
MI 4B TRX	1360684	4	910 mm	6 m	muting – auto/manual restart + EDM	17 400,-
ML 2B TRX	1360040	2	510 mm	3,5 m	L muting – auto/manual restart + EDM/včetně muting senzorů	18 000,-
ML 3B TRX	1360041	3	810 mm	3,5 m	L muting – auto/manual restart + EDM/včetně muting senzorů	22 850,-
MT 2B TRX	1360050	2	510 mm	3,5 m	T muting – auto/manual restart + EDM/včetně muting senzorů	24 000,-
MT 3B TRX	1360051	3	810 mm	3,5 m	T muting – auto/manual restart + EDM/včetně muting senzorů	28 850,-

CJ 5 kabel s konektorem M23 pro připojení závory, délka 5 m, 19 pin

1 480,-

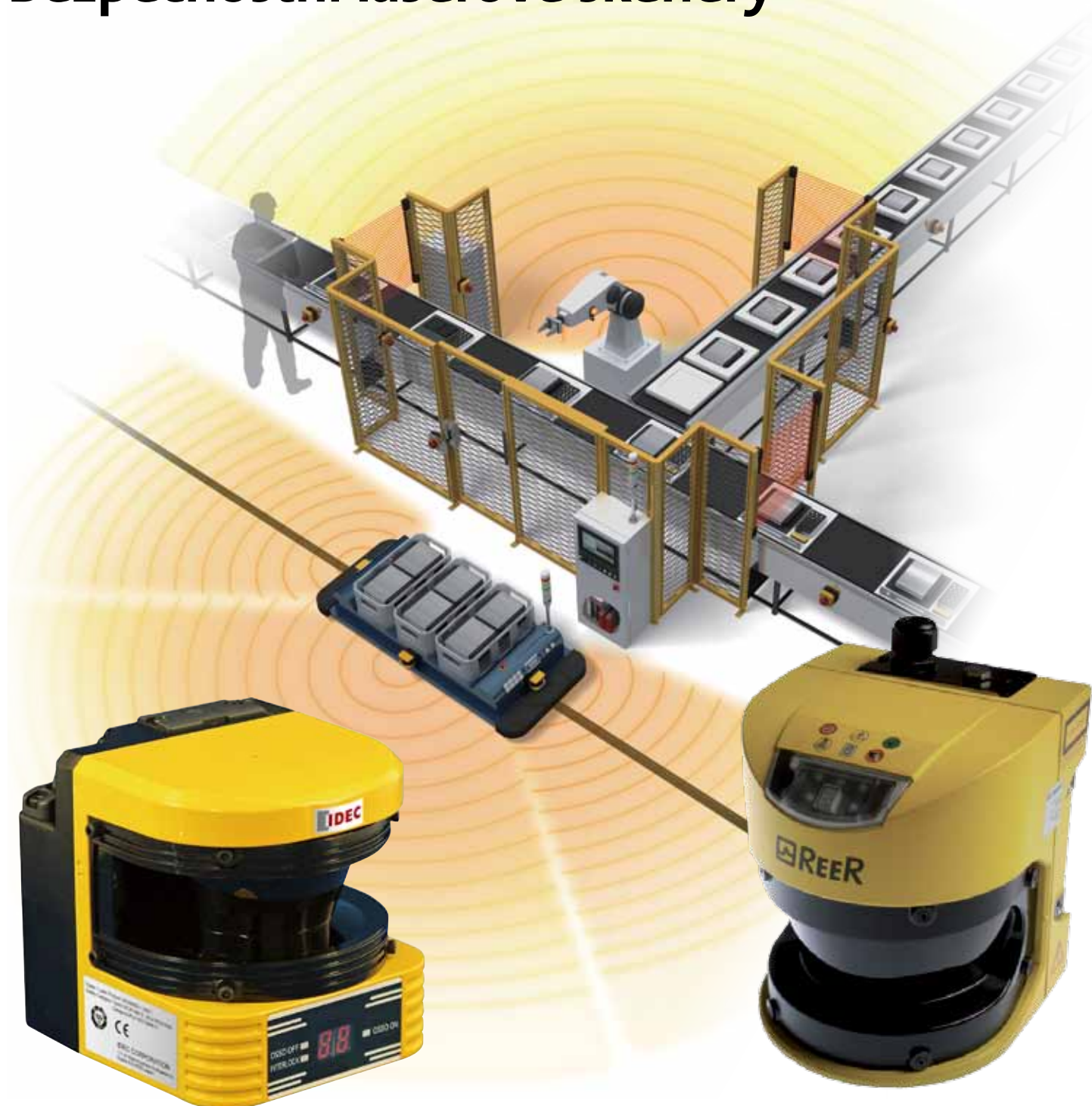
CJ 95 kabel s konektorem M12 pro připojení muting senzorů série MI, délka 5 m, 5 pin

600,-

AD SR0, bezpečnostní relé, 2 spínací kontakty + 1 rozpínací kontakt, pro bezpečnostní závory EOS4 X, Admiral AX, EOS2 X, Vision VX/VXL/MXL, Janus

1 590,-

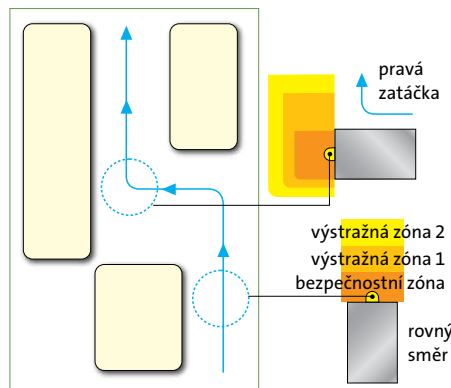
Bezpečnostní laserové skenery



Bezpečnostní laserový skener SE1L

- slouží pro vytvoření ochranné horizontální a vertikální oblasti bez nutnosti odděleného reflektoru nebo přijímače
- úhel snímání 190°
- dosah až 2 m v bezpečnostní zóně a až 10 m ve výstražných zónách
- konfigurovatelné rozlišení od 30 mm do 70 mm
- lze nakonfigurovat až 16 vzorových oblastí
- přehledné zobrazení provozního stavu skeneru na velkém displeji
- funkce muting a override
- malé rozměry: 90 x 97 x 99,8 mm (ŠxVxH)
- snadná konfigurace, automatické nastavení v Beginner módu
- napájení 24 V DC
- bezpečnostní kategorie 3, SIL 2 – SILC2 – PL d
- krytí IP65

nejmenší ve své třídě
ideální pro použití v malých
prostorech



Příklad použití malého skeneru SE1L pro automaticky řízené vozíky (AGV)



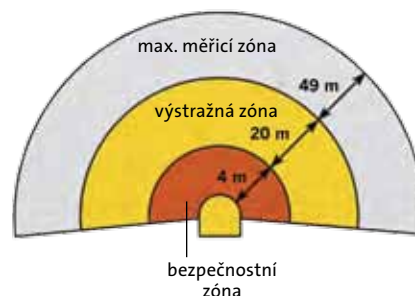
Typ	Obj. kód	Popis	Cena
SE1L-H02LP	ID0000054	laserový bezpečnostní skener, dosah 2 m v bezpečnostní zóně a až 10 m ve výstražných zónách, konfigurace až 16 vzorových oblastí se 3 zónami, výstupy: 2x bezpečnostní OSSD – bezpečnostní zóna, 1x signální PNP – výstražná zóna, 2x konfigurovatelné PNP, bez příslušenství	69 500,-

Bezpečnostní laserový skener PHARO

- slouží pro vytvoření ochranné horizontální a vertikální oblasti bez nutnosti odděleného reflektoru nebo přijímače
- úhel snímání 190°
- konfigurovatelné rozlišení od 30 mm do 150 mm
- lze vytvořit 2 nezávislé parametrizovatelné bezpečnostní zóny
- dosah až 4 m v bezpečnostní zóně, až 20 m ve výstražné zóně a až 49 m v měřicí zóně
- 2 PNP bezpečnostní výstupy
- konfigurační paměťový modul pro uložení dat o ochranných zónách a provozních parametrech umožňuje výměnu senzoru bez ztráty nastavených dat a konfigurace
- snadná konfigurace skeneru díky teach-in funkci
- napájení 24 V DC
- bezpečnostní kategorie 3, SIL 2 – SILC2 – PL d
- krytí IP65

bezpečnostní zóna až 4 m
výstražná zóna až 20 m

snadná konfigurace
teach-in funkce



Typ	Obj. kód	Popis	Cena
PHR 332	1350040	laserový bezpečnostní skener, dosah až 4 m v bezpečnostní zóně a až 49 m v měřicí zóně, konfigurovatelné rozlišení 30–40–50–70–150 mm, výstupy: 2x bezpečnostní PNP – bezpečnostní zóna, 1x signální PNP – varovná zóna, 1x signální PNP – měřená zóna, bez příslušenství	78 500,-

Bezpečnostní relé



Relé AD SRE4 pro central stop a bezpečnostní brány

- pro automatický start/restart**
- bezpečnostní relé pro central stop a bezpečnostní brány
 - bezpečnostní kategorie 4
 - automatický start/restart
 - manuální nemonitorovaný start/restart
 - 1 nebo 2kanálové zapojení
 - kontakty: 3 bezpečnostní spínací, 1 pomocný rozpínací 5 A 240 V AC
 - provozní teplota -25 °C až +55 °C
 - rozměry 22,5 x 114,5 x 99 mm (ŠxVxH)
 - napájení 24 V AC/DC
 - krytí pouzdro IP40, svorky IP20

Relé AD SRE4C pro central stop a bezpečnostní brány

- pro manuální monitorovaný start/restart**
- bezpečnostní relé pro central stop a bezpečnostní brány
 - bezpečnostní kategorie 4
 - manuální monitorovaný start/restart
 - 1 nebo 2kanálové zapojení
 - kontakty: 3 bezpečnostní spínací, 1 pomocný rozpínací 5 A 240 V AC
 - provozní teplota -25 °C až +55 °C
 - rozměry 22,5 x 114,5 x 99 mm (ŠxVxH)
 - napájení 24 V AC/DC
 - krytí pouzdro IP40, svorky IP20

Relé AD SR1 pro bezpečnostní závory

- bezpečnostní relé pro bezpečnostní závory EOS4 A, EOS2 A, Admiral AD, Admiral AX BK, Vision V
- bezpečnostní kategorie 4, SIL 3
- manuální nebo automatický start/restart
- 2 bezpečnostní spínací kontakty 2 A 250 V AC
- 1 PNP výstup pro monitoring stavu relé
- vstup pro zpětnou vazbu s monitoringem externích kontaktů (FSD)
- provozní teplota 0 °C až 55 °C
- indikace stavu závory a relé pomocí LED
- rozměry 22,5 x 114,5 x 99 mm (ŠxVxH)
- napájení 24 V DC
- krytí pouzdro IP40, svorky IP20

Relé AD SRM pro bezpečnostní závory

- bezpečnostní relé pro bezpečnostní závory
- bezpečnostní kategorie 4, SIL 3
- manuální nebo automatický start/restart
- 2 bezpečnostní spínací kontakty 2 A 250 V AC
- 1 PNP výstup pro monitoring stavu relé
- vstup pro zpětnou vazbu s monitoringem externích kontaktů (FSD)
- funkce muting 2x PNP 24 V DC nebo relé, povolení funkce muting PNP 24 V DC nebo relé
- výstup pro indikaci stavu muting
- provozní teplota 0 °C až 55 °C
- indikace stavu závory a relé pomocí LED
- rozměry 35 x 114,5 x 99 mm (ŠxVxH)
- napájení 24 V DC
- krytí pouzdro IP40, svorky IP20

Relé AD SRT pro dvouruční ovládání

- bezpečnostní relé pro dvouruční ovládání
- bezpečnostní kategorie 4
- kontakty: 2 bezpečnostní spínací, 1 pomocný rozpínací
- spínaný proud 6 A 240 V AC
- kontrola současného sepnutí obou tlačítek během 0,5 s
- doba odezvy při vypnutí <30 ms
- provozní teplota -25 °C až +55 °C
- rozměry 22,5 x 114,5 x 99 mm (ŠxVxH)
- napájení 24 V AC/DC
- krytí pouzdro IP40, svorky IP20



Typ	Napájení	Kontakty	Popis	Cena
AD SRE4	24 V AC/DC	3 bezpečnostní spínací, 1 pomocný rozpínací	bezpečnostní relé pro central stop a bezpečnostní brány, 1 nebo 2 kanálové zapojení, automatický start/restart, manuální nemonitorovaný start/restart, bezpečnostní kategorie 4	1 890,-
AD SRE4C	24 V AC/DC	3 bezpečnostní spínací, 1 pomocný rozpínací	bezpečnostní relé pro central stop a bezpečnostní brány, 1 nebo 2 kanálové zapojení, manuální monitorovaný start/restart, bezpečnostní kategorie 4	1 890,-
AD SR1	24 V DC	2 bezpečnostní spínací	bezpečnostní relé pro bezpečnostní závory EOS4 A, EOS2 A, Admiral AD, Admiral AX BK, Vision V, manuální nebo automatický start/restart, bezpečnostní kategorie 4, SIL 3	2 890,-
AD SRT	24 V AC/DC	2 bezpečnostní spínací, 1 pomocný rozpínací	bezpečnostní relé pro dvouruční ovládání, kontrola současného sepnutí obou tlačítek během 0,5 s, bezpečnostní kategorie 4	2 850,-
AD SRM	24 V DC	2 bezpečnostní spínací	bezpečnostní relé pro bezpečnostní závory, funkce muting, bezpečnostní kategorie 4, SIL 3	3 825,-

Bezpečnostní tlačítka

Zabudovací Ø 22 mm

Nouzové tlačítko YW samostatně nebo v krabičce

- bezpečnostní kategorie 4
- barva červená
- max. počet kontaktů 3 (jakákoli kombinace spínací/rozpínací)
- nucené rozpojení kontaktů
- průměr zabudování 22 mm
- nízká hloubka zabudování
- krabička: 70 x 70 x 58 mm
- otočné a tažné odjištění
- krytí IP65



Typ	Kontakty	Cena
YW1B-V4E02R	2 rozpínací	115,-
YW1B-V4E11R	1 spínací/1 rozpínací	115,-
YW1B-V4E02R+box	max. 3 kontakty – jakákoli kombinace spínací/rozpínací	330,-

Typy s jinou kombinací kontaktů na poptání

Nouzové tlačítko XW s mechanickou indikací

- bezpečnostní kategorie 4
- barva červená
- prosvětlené (LED) nebo neprosvětlené
- mechanický indikátor stavu kontaktů přímo na těle tlačítka
- 1 až 4 rozpínací kontakty a 1 nebo 2 spínací kontakty
- nucené rozpojení kontaktů
- průměr zabudování 22 mm
- nízká hloubka zabudování
- odjištění zatáhnutím nebo otočením
- krytí IP65



Typ	Popis	Cena
XW1E-BV4TG02MFR	2 rozpínací kontakty, neprosvětlené	490,-
XW1E-LV4TG02Q4MFR	2 rozpínací kontakty, prosvětlené (LED)	590,-

Typy s jinou kombinací kontaktů na poptání

Zabudovací Ø 16 mm



Miniaturní nouzové tlačítko X6

- excelentní design a bezpečnost
- hloubka zabudování pouze 19,5 mm
- průměr zabudování 16 mm
- hladký povrch zabraňuje usazování prachu – vhodné pro potravinářský průmysl, zdravotnická zařízení, výrobu polovodičů
- vyšší bezpečnost – kontakty bloků se rozpojí při demontáži
- odjištění zatáhnutím nebo otočením
- ovladač průměru 30 mm a 40 mm (červený nebo žlutý)
- 1 nebo 2 rozpínací kontakty
- nucené rozpojení kontaktů
- krytí IP65



Typ	Kontakty	Ø ovladače	Barva ovladače	Cena
AB6E-3BV02PRM	2 rozp.	30 mm	červená	190,-
AB6E-4BV02PRM	2 rozp.	40 mm	červená	320,-
AB6E-3BV02PY	2 rozp.	30 mm	žlutá	320,-
AB6E-4BV02PY	2 rozp.	40 mm	žlutá	320,-

Typy s jinou kombinací kontaktů na poptání

Nouzové tlačítko XA1E

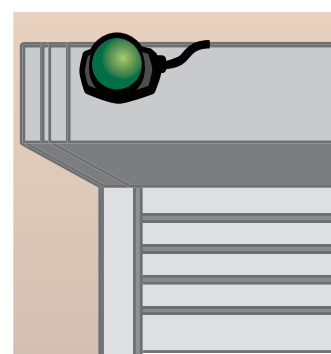
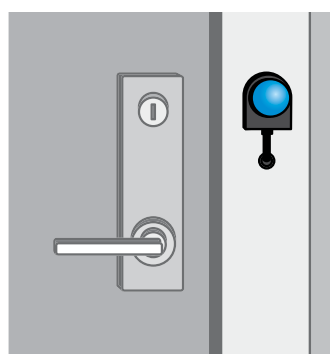
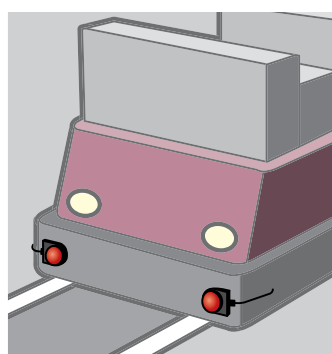
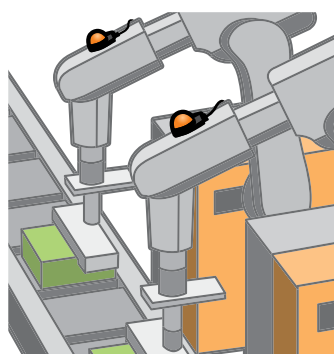
- nouzová tlačítka pro zvýšení bezpečnosti
- hloubka zabudování 27,9 mm
- kontakty bloků se rozpojí při demontáži
- průměr zabudování 16 mm
- ovladač průměru 29 a 40 mm (červený nebo šedý)
- odjištění otočením nebo zatáhnutím
- nucené rozpojení kontaktů: max. 4 rozpínací nebo 3 rozpínací + 1 spínací
- k dispozici prosvětlené provedení a provedení s pájecími přívody nebo s připojením do PCB
- krytí IP65



Typ	Kontakty	Ø ovladače	Barva ovladače	Cena
XA1E-BV302R	2 rozp.	29 mm	červená	460,-
XA1E-BV304R	4 rozp.	29 mm	červená	560,-
XA1E-BV402R	2 rozp.	40 mm	červená	520,-
XA1E-BV404R	4 rozp.	40 mm	červená	620,-

Typy s jinou kombinací kontaktů na poptání

LED indikátory instalované na plochu

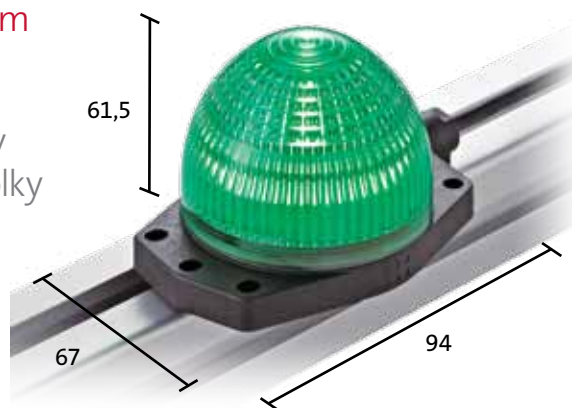


Technické parametry LH1D

- úzký design – vhodné pro malý prostor
- vynikající viditelnost zepředu a ze stran
- přímá montáž na zařízení nebo do hliníkového profilu (Jumbo)
- velmi malý zabudovací prostor – nezasahuje do umístění ostatních komponentů
- u všech typů možnost alternace dvou barev LED v jedné kontrolce
- u provedení Jumbo možnost alternace až tří barev LED v jedné kontrolce
- možnost umístění popisků (u plochého provedení)
- integrovaný kabel zajišťuje voděodolnost
- k dispozici kabel 1 m, 3 m a 5 m
- kabel 30 cm s konektorem M12 (u provedení Jumbo)
- krytí IP67

kontrolka
Jumbo \varnothing 66 mm

alternace
2 nebo 3 barev
u jedné kontrolky



výběr ze 7 barev LED

vypouklé provedení
 \varnothing 37 mm
vynikající
viditelnost



ploché provedení
úzký profil
možnost popisků



Rozměry v mm

Vybrané typy LH1D

IDEC

Typ	Provedení	Barvy	Kabel	Cena
LH1D-D2HQ4C30x ¹⁾	vypouklé	1	3 m	990,-
LH1D-D2HQ4C30x ²⁾	vypouklé	1	3 m	1 090,-
LH1D-D2HQ4C30RG ³⁾	vypouklé	alternace 2 barev	3 m	1 290,-
LH1D-H2HQ4C30x ¹⁾	ploché	1	3 m	1 090,-
LH1D-H2HQ4C30x ²⁾	ploché	1	3 m	1 420,-
LH1D-H2HQ4C30RG ³⁾	ploché	alternace 2 barev	3 m	1 530,-
LH1D-D3HQ4C30x ¹⁾	Jumbo	1	3 m	1 530,-
LH1D-D3HQ4C30x ²⁾	Jumbo	1	3 m	1 640,-
LH1D-D3HQ4C30x ⁴⁾	Jumbo	alternace 2 barev	3 m	1 750,-
LH1D-D3HQ4C30x ⁵⁾	Jumbo	alternace 2 barev	3 m	1 970,-
LH1D-D3HQ4C30x ⁶⁾	Jumbo	alternace 3 barev	3 m	2 190,-
LH1D-D3HQ4C30x ⁷⁾	Jumbo	alternace 3 barev	3 m	2 290,-

1) místo „x“ doplňte barvu: A (jantarová), G (zelená), R (červená), W (bílá), Y (žlutá)

2) místo „x“ doplňte barvu: PW (čistě bílá), S (modrá)

3) RG = červená/zelená barva v jedné kontrolce

4) místo „x“ doplňte barvu: AG (jantarová/zelená), AW (jantarová/bílá), GW (zelená/bílá), RG (červená/zelená), RW (červená/bílá)

5) místo „x“ doplňte barvu: APW (jantarová/čistě bílá), GPW (zelená/čistě bílá), RPW (červená/čistě bílá)

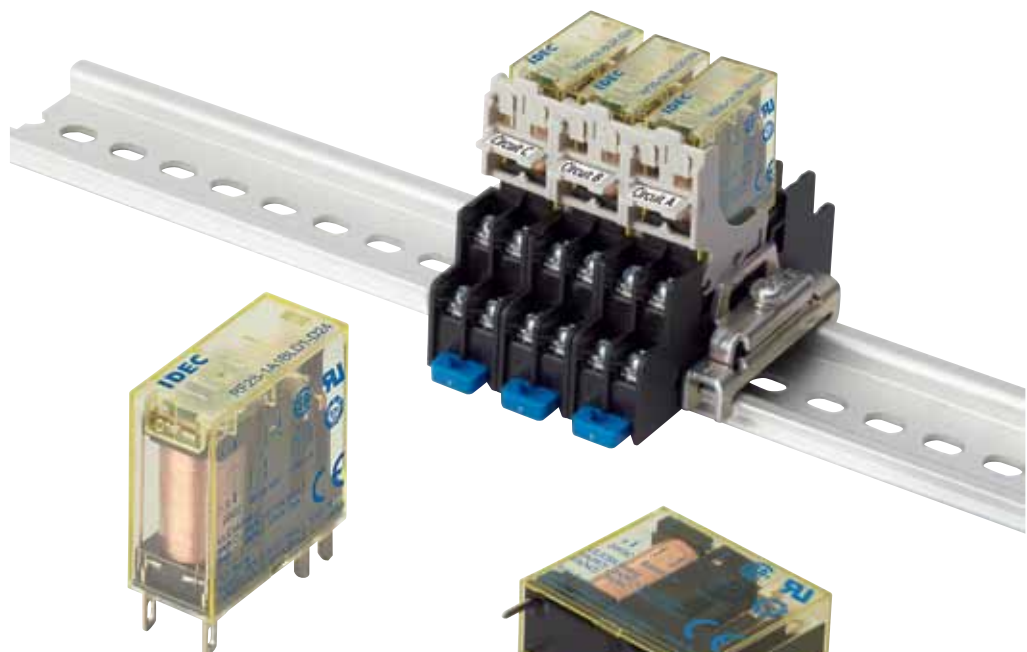
6) místo „x“ doplňte barvu: RGW (červená/zelená/bílá)

7) místo „x“ doplňte barvu: RGPW (červená/zelená/čistě bílá)

2kontaktní relé RF2S s nuceně vedenými kontakty

Technické parametry RF2S

- vysoce kompaktní a úzké provedení
- redukce nákladů a místa na instalaci
- zesílená izolace mezi cívkou a kontaktem a kontakty opačných pólů
- mechanický indikátor pro stav kontaktů
- 2pólové provedení
- jmenovitá zátěž 6 A/277 V AC, 6 A/30 V DC
- napájení 12 V DC, 24 V DC a 48 V DC
- provedení s LED kontrolkou
- ochranná dioda s opačnou polaritou k cívkou
- provozní teplota -40 °C až +85 °C
- životnost min. 10 miliónů operací
- ochrana RTII a RTIII
- rozměry (ŠxVxH):
28 x 25,4 x 12,7 mm



Patice řady SJ

- pro relé řady RF2S
- šířka pouze 15,5 mm
- šroubové svorky s ochranou proti dotyku prstu (IP20)
- spona s vysouvací páčkou
- montáž do plošného spoje nebo na DIN lištu



Relé a patice řady RF2S a SJ



Typ	Popis	Kontakty	Napájení	Cena
RF2S-1A1B-D24	2pólové relé, bez LED kontrolky a ochranné diody, RTII, do patice	1 sp. + 1 rozp.	24 V DC	330,-
RF2S-1A1BLD1-D24	2pólové relé, LED kontrolka, ochranná dioda, RTII, do patice	1 sp. + 1 rozp.	24 V DC	390,-
RF2V-1A1B-D24	2pólové relé, bez LED kontrolky a ochranné diody, RTII, do plošných spojů	1 sp. + 1 rozp.	24 V DC	330,-
RF2V-1A1BD1-D24	2pólové relé, bez LED kontrolky, ochranná dioda, RTII, do plošných spojů	1 sp. + 1 rozp.	24 V DC	370,-
RF2V-1A1BD1K-D24	2pólové relé, bez LED kontrolky, ochranná dioda, RTIII, do plošných spojů	1 sp. + 1 rozp.	24 V DC	410,-
RF2V-2C-D24	2pólové relé, bez LED kontrolky a ochranné diody, RTII, do plošných spojů	DPDT	24 V DC	335,-
SJ2S-07LW	patice pro 2pólové relé na DIN lištu			59,-
SJ2S-61	patice pro 2pólové relé do plošného spoje			37,-

Další provedení s napájením 12 V DC a 48 V DC a ochranou RTII a RTIII na poptání.

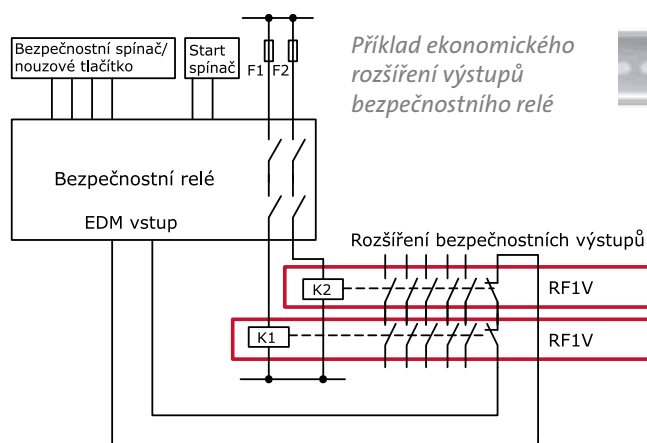
4 až 6kontaktní relé RF1V s nuceně vedenými kontakty

Technické parametry RF1V

- lze použít pro rozšíření výstupů pro bezpečnostní relé a bezpeč. řídicí jednotky
- vysoce kompaktní a úzké provedení
- ideální pro použití v bezpečnostních obvodech v kombinaci s bezpečnostními spínači, světelnými závorami a nouzovými tlačítky – rozpozná závady jako svaření kontaktů a poškození kontaktních pružin
- nezávislé spínací a rozpínací kontakty dle normy EN50205
- při svaření spínacího kontaktu se rozpínací kontakt nesepe, ani když cívka zůstane bez proudu, a kontakty od sebe zůstanou vzdálené min. 0,5 mm; pokud se rozpínací kontakt sepe, spínací kontakt se nesepe, i když je relé pod proudem a kontakty zůstanou od sebe vzdálené min. 0,5 mm
- rychlá doba odezvy 8 ms
- 4 a 6pólové provedení
- jmenovitá zátěž 6 A/250 V AC, 6 A/30 V DC
- napájení 12 V DC, 24 V DC a 48 V DC
- zabudovaná LED kontrolka
- provozní teplota -40 °C až +85 °C
- životnost min. 10 miliónů operací
- rozměry (ŠxVxH):
4pólový typ 13 x 24 x 40 mm,
6pólový typ 13 x 24 x 50 mm

Patice řady SF1V

- pro relé řady RF1V
- šířka pouze 15 mm (u patic do plošného spoje)
- šroubové svorky s ochranou proti dotyku prstu (IP20)
- montáž do plošného spoje nebo na DIN lištu



Relé a patice řady RF1V a SF1V

Typ	Popis	Kontakty	Napájení	Cena
RF1V-2A2BL-D12	4pólové relé, LED kontrolka	2 spínací + 2 rozpínací	12 V DC	340,-
RF1V-2A2BL-D24	4pólové relé, LED kontrolka	2 spínací + 2 rozpínací	24 V DC	340,-
RF1V-3A1BL-D12	4pólové relé, LED kontrolka	3 spínací + 1 rozpínací	12 V DC	340,-
RF1V-3A1BL-D24	4pólové relé, LED kontrolka	3 spínací + 1 rozpínací	24 V DC	340,-
RF1V-3A3BL-D12	6pólové relé, LED kontrolka	3 spínací + 3 rozpínací	12 V DC	380,-
RF1V-3A3BL-D24	6pólové relé, LED kontrolka	3 spínací + 3 rozpínací	24 V DC	380,-
RF1V-4A2BL-D12	6pólové relé, LED kontrolka	4 spínací + 2 rozpínací	12 V DC	380,-
RF1V-4A2BL-D24	6pólové relé, LED kontrolka	4 spínací + 2 rozpínací	24 V DC	380,-
RF1V-5A1BL-D12	6pólové relé, LED kontrolka	5 spínacích + 1 rozpínací	12 V DC	380,-
RF1V-5A1BL-D24	6pólové relé, LED kontrolka	5 spínacích + 1 rozpínací	24 V DC	380,-
SF1V-4-07L	patice pro 4pólové relé na DIN lištu			390,-
SF1V-4-61	patice pro 4pólové relé do plošného spoje			170,-
SF1V-6-07L	patice pro 6pólové relé na DIN lištu			420,-
SF1V-6-61	patice pro 6pólové relé do plošného spoje			190,-

Bezpečnostní 3polohové spínače

Bezpečnostní 3polohový spínač HE1G/HE2G

- HE1G ovladač s přídatnými kontakty: 2pólový, 2 kontakty (spínací), 1 pomocný kontakt (rozpínací)
- také s přídatnými prvky jako např. nouzové tlačítko
- vhodné pro bezpečnostní třídu 4
- splňuje nejvyšší bezpečnostní nároky
- přídatné kontakty
- dvojí izolace
- k dispozici také provedení „L“ (Light) s nižší potřebnou silou ke stisknutí
- krytí IP65 (s gumovou krytkou)

Bezpečnostní 3polohový spínač HE5B

- Ø 16 mm
- snadné rozpoznání polohy 1 a 2 – mžikové spínání
- spínač nezapne při uvolnění z polohy 3 do polohy 1 (při zmáčnutí polohy 3 vypne, při uvolnění polohy 1 vypne)
- 2 kontakty
- k dispozici uchopovací kryt na tlačítko
- krytí IP65



Typy bezpečnostního spínače HE1G

Typ	Popis	Cena
HE1G-21SM	3 polohy, 2 kontakty spínací, 1 kontakt pomocný rozpínací, bez nouzového tlačítka, krytí IP66	2 950,-
HE1G-21SMB	3 polohy, 2 kontakty spínací, 1 kontakt pomocný rozpínací, vratné tlačítko (1 spínací kontakt), krytí IP66	3 950,-
HE1G-20ME	3 polohy, 2 kontakty spínací, nouzové tlačítko (2 spínací kontakty), krytí IP65	3 950,-
HE1G-20MB	3 polohy, 2 kontakty spínací, vratné tlačítko (2 spínací kontakty), krytí IP65	2 950,-

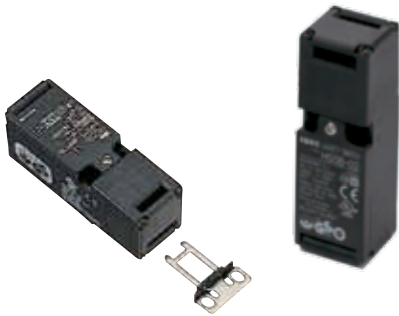
Typy bezpečnostního spínače HE5B

Typ	Popis	Cena
HE5B-M2PB	3 polohy, 2 kontakty, černá ochranná gumová krytka	790,-
HE5B-M2PY	3 polohy, 2 kontakty, žlutá ochranná gumová krytka	790,-
HE5B-M2PN1	3 polohy, 2 kontakty, včetně šedé ochranné krytky NBR/PVC	790,-

Typy spínačů HE2G a HE6B na poptání



Bezpečnostní dveřní spínače



Bezpečnostní dveřní spínač HS5B s plastovou hlavou

- plastové provedení
- kontakty: 1 spínací + 1 rozpínací nebo 2 rozpínací
- flexibilní instalace – otočením spínače do potřebného úhlu lze zasunout klíč z 8 směrů
- rozměry: 30 x 30 x 91 mm
- provozní teplota -20 °C až +70 °C
- krytí IP67



Bezpečnostní dveřní spínač HS5D s kovovou hlavou

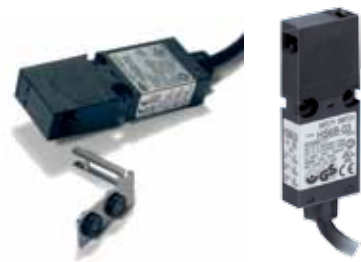
- plastové provedení s odnímatelnou kovovou hlavou pro větší bezpečnost (blokáce hlavního okruhu při otočení nebo odejmutí hlavy)
- kontakty: 1 spínací + 1 rozpínací, 2 rozpínací, 1 spínací + 2 rozpínací, 3 rozpínací
- otočná hlava, 8 různých vstupů pro klíče
- rozměry 30 x 30 x 91 mm
- krytí IP67

Typy bezpečnostních dveřních spínačů HS5B a HS5D

Typ	Kontakty	Cena
HS5B-11B	1 spínací/1 rozpínací	330,-
HS5B-02B	2 rozpínací	330,-
HS5D-11ZRNP	1 spínací/1 rozpínací	750,-
HS5D-02ZRNP	2 rozpínací	750,-
HS5D-12ZRNP	1 spínací/1 rozpínací	750,-
HS5D-03ZRNP	3 rozpínací	750,-
HS9Z-A51	klíč přímý	79,-
HS9Z-A52	klíč úhlový	79,-
HS9Z-A55	klíč nastavitelný vodorovně a svisle	190,-



Ceny všech bezpečnostních spínačů naleznete na www.rem-technik.cz



Miniaturní bezpečnostní dveřní spínač HS6B

- plastové provedení
- kontakty 1 spínací + 1 rozpínací, 1 spínací + 2 rozpínací nebo 3 rozpínací
- provedení s kabelem
- rozměry: 30 x 15 x 78 mm
- krytí IP67

HS6B-11B01	1 spínací + 1 rozp.	790,-
HS6B-12B01	1 spínací + 2 rozp.	890,-
HS6B-03B01	3 rozpínací	890,-
HS9Z-A61	klíč přímý	110,-
HS9Z-A62	klíč úhlový	110,-



Miniaturní bezpečnostní dveřní spínač HS6E

- elektromagnetická blokáce 500 N
- plastové provedení
- s LED kontrolkou a klíčem pro uvolnění
- různé varianty kontaktů: max. 5 spínacích/ rozpínacích
- provedení s kabelem
- rozměry: 75 x 15 x 75 mm
- krytí IP67

ceny na poptání dle typu a provedení



Miniaturní bezpečnostní blokovací spínač HS5E

- elektromagnetická blokáce 1000 N
- úzké plastové provedení
- typ „s pružinou“ (24 V DC odblokuje zámek)
- kontakty: 1 spínací + 1 rozpínací (v sérii)
- pomocné kontakty: 1 spínací (klíč) + 1 spínací (zámek)
- klíč pro manuální odemknutí
- provedení s kabelem
- rozměry: 35 x 40 x 146 mm
- krytí IP67

HS5E-A4001		1 990,-
HS9Z-A51	klíč přímý	79,-
HS9Z-A52	klíč úhlový	79,-

Další typy na poptání

Bezpečnostní spínače pro průmyslovou automatizaci

Světověznámá německá firma steute již více než 50 let vyvíjí a vyrábí spínací techniku pro různá odvětví průmyslu. V širokém portfoliu výrobků naleznete bezpečnostní spínače do klasické automatizace, ale i do extrémního prostředí, jako je prostředí s nebezpečím výbuchu, prostředí s vibracemi, vysokou či nízkou teplotou a vysokou vlhkostí okolního prostředí. Kromě speciální oblasti se steute zaměřuje také na bezdrátové technologie.

steute je značka pro kvalitní bezpečnostní lankové a nožní spínače, povelová zařízení, dveřní a polohové spínače s bezpečnostní funkcí.

Produkty steute mají různé oblasti využití zahrnující dopravní a pásovou techniku, stavbu přístrojů a zařízení, včetně nejširšího použití ve strojírenství.



.steute



Bezpečnostní lankový spínač ZS 70

- termoplastové provedení
- ovládání lankem z jedné strany
- délka lanka až 10 m
- uvolnění tlačítkem
- 2 kontakty
- mžikové spínání
- malý kompaktní design
- rozměry 40 x 40 x 177 mm (ŠxHxV)
- krytí IP67



KOMPAKTNÍ DESIGN

Bezpečnostní lankový spínač ZS 71

- kovové provedení
- ovládání lankem z jedné strany
- délka lanka až 20 m
- uvolnění tlačítkem nebo klíčem
- různé typy kontaktů
- mžikové spínání
- také v provedení s nouzovým tlačítkem
- možnost indikátoru polohy a AS-Interface
- možnost vodotěsné objímky
- také v provedení pro Ex prostředí
- rozměry 52 x 42,5 x 171 mm (ŠxHxV)
- krytí IP65 nebo IP69K



Bezpečnostní lankový spínač ZS 73 S VD

- kovové provedení
- ovládání lankem ze dvou stran
- délka lanka až 2 x 50 m
- uvolnění tlačítkem nebo klíčem
- různé typy kontaktů
- mžikové spínání
- možnost provedení se 2 kabelovými vstupy
- také v provedení pro Ex prostředí
- rozměry 70 x 56 x 105 mm (ŠxHxV)
- krytí IP54 (s klíčem), IP65 (s tlačítkem)



Bezpečnostní lankový spínač ZS 80

- kovové provedení
- 4 kontakty
- ovládání lankem z jedné strany
- možnost indikátoru polohy a integrovaného nouzového tlačítka
- délka lanka až 75 m
- mžikové spínání
- páčka pro uvolnění polohy
- možnost vodotěsné objímky
- rozměry 67 x 53 x 201 mm (ŠxHxV)
- krytí IP67



Bezpečnostní lankový spínač ZS 91 S

- do náročného průmyslového prostředí
- termoplastové provedení
- vysoká odolnost
- provozní teplota: -40 °C až +85 °C
- délka lanka 2 x 100 m
- 4 nebo 6 kontaktů
- uvolnění páčkou – také funkce Dupline nebo Dupline Safe
- integrovaná funkce detekce tahu lanka a detekce jeho přerušování
- krytí IP66/IP67



NOVINKA



cena od 6 260,-

Spínač ZS 91 SR pro sledování vystředění dopravníkových pásů

- do náročného průmyslového prostředí
- termoplastové provedení
- provozní teplota: -40 °C až +85 °C
- 4 nebo 6 kontaktů se sekvenčním spínáním
- páka sledující vystředění pásu je nepřetržitě nastavitelná
- uvolnění páčkou – také funkce Dupline nebo Dupline Safe
- krytí IP66/IP67



NOVINKA



cena od 6 890,-

Bezpečnostní spínač ES 13 SB pro hlídání polohy dveřních pantů

- plastové provedení
- dvojitá izolace
- 2 nebo 3 kontakty
- připojení kabelem
- také v provedení pro Ex prostředí
- rozměry 40 x 16 x 86 mm (ŠxHxV)
- krytí IP67



Bezpečnostní magnetický spínač HS Si 4

- plastové provedení
- dlouhá životnost
- vysoká odolnost proti otřesům a vibracím
- spínací vzdálenost do 6 mm
- spínání magnetem MC4
- 1 spínací a 1 rozpínací kontakt nebo 2 rozpínací kontakty
- kabel 1 m
- také v provedení pro Ex prostředí
- rozměry 20 x 12 x 40,5 mm (ŠxHxV)
- krytí IP67 nebo IP69K



Bezpečnostní nožní spínač GFSI VD

- robustní kovové provedení
- 1 pedál s ochranným krytem
- max. 4 kontakty (2 před tlakovým a 2 za tlakovým bodem)
- také v provedení pro Ex prostředí
- rozměry 172 x 150 x 266 mm (ŠxHxV)
- krytí IP65



Bezpečnostní nožní spínač GFS 2 VD

- robustní kovové provedení
- 1 až 3 pedály s ochranným krytem
- max. 4 kontakty na pedál (2 před tlakovým a 2 za tlakovým bodem)
- také v provedení pro Ex prostředí
- rozměry 284 x 140 x 269 mm (ŠxHxV)
- krytí IP65



.steute





**ZVUKOVÉ
A SVĚTELNÉ
UPOZORNĚNÍ**

LED signalizační maják

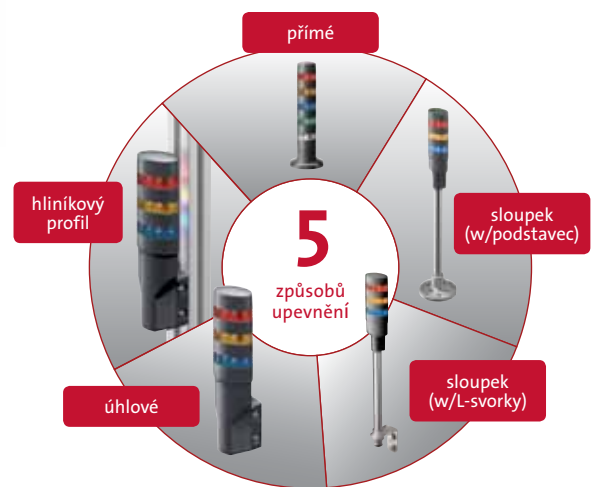


- moderní stylový design, výborná cena, nově se zvukovým alarmem
- výrazný zvuk se šíří rovnoměrně v celém okolí 360° (provedení „Z“)
- 2 typy zvuku alarmu ve frekvenci 3,3 kHz (provedení „Z“)
- nastavitelná hlasitost alarmu 70 až 90 dB (provedení „Z“)
- vysoká svítivost a viditelnost ze všech směrů díky unikátnímu tvaru čoček
- jednoznačné rozlišení barvy LED díky oddělení svítících ploch nesvitícími
- blikání (1,75 Hz – cca 105krát za minutu) nebo stálé světlo u každé barvy LED
- oválný tvar – průměr 40 x 60 mm
- modulární systém, až 5 barevných modulů
- libovolná kombinace barev LED: červená (R), žlutá (Y), modrá (S), zelená (G), bílá (W)
- napájení 24 V AC/DC
- 5 montážních provedení
- krytí IP65



IDEC

Typ	Provedení	LED	Zvukový alarm a blikání	Cena
LD6A-1DQB-R (Y,G,S,W)	přímé	1 barva	ne	1 190,-
LD6A-1WQB-R (Y,G,S,W)	úhlové	1 barva	ne	1 190,-
LD6A-3DQB-RYG	přímé	3 barvy	ne	2 190,-
LD6A-3WQB-RYG	úhlové	3 barvy	ne	2 190,-
LD6A-1DZQB-R (Y,G,S,W)	přímé	1 barva	ano	2 190,-
LD6A-1WZQB-R (Y,G,S,W)	úhlové	1 barva	ano	2 190,-
LD6A-3DZQB-RYG	přímé	3 barvy	ano	2 990,-
LD6A-3WZQB-RYG	úhlové	3 barvy	ano	2 990,-



Uvedené ceny v REMinfo jsou v CZK, bez DPH. Mohou se změnit bez předchozího oznámení. • Tiskové chyby a omyly vyhrazeny - Image source steute: Fotostudio Udo Kowalski • 4 500/01/14